

72-1-10
алб. 72-1-10

ДП „БЪЛГАРСКА ФОТОГРАФИЯ“

ДЪРЖАВЕН ФОТОАРХИВ

РАБОТНИЧЕСКИ ТЕАТЪР "Г. ДИМИТРОВ" КЪМ ПРОФСЪЮЗИТЕ „Гр. Игнатиев“ № 2

СОФИЯ Тел. 7-64-91, 7-30-07



64/622-3,8 - "Грешката на Авел", пиеса от Емил Манов. /Ангелов/ ММ



64/693-3 - Сцена от пиесата "Грешката на Авел" от Емил Манов. /Д. Ангелов/ БН.

алб. 72-I-10

ДИРЕКЦИЯ НА ФОТОГРАФИЯТА

ДЪРЖАВЕН ФОТОАРХИВ

Ул. „Гр. Игнатиев“ № 2

Тел. 7-64-91, 7-30-07

ДРАМАТИЧЕН ТЕАТЪР ПРИ КУЛТУРНИЯ ДОМ НА

ПРОФЕСЬОЗИТЕ, СОФИЯ

КОМЕДИЯТА "РЕВИЗОР" ПО ГОГОЛ

52/2070

1, 2, 3

Рангелов

ММ

24/36



1-Д. Марев /Ростоковски/.



2-Л. Караиванова.



3-А. Томов, М. Тончев и Л. Стевров.

52/2070

4, 5, 6

Рангелов

ММ



4-Ю. Арнаудова-Настенка.



5-Ст. Танчев /Осин/.



6-Б. Алексиева и Д. Марев.



7-К. Петрова.



8-Д. Чернев - Люлюков.



9-Участник в пиесата.



52/2070-12,14 - Сцени от V действие. /Рангелов/ ММ



52/2071-3,4 - Сцени от I действие. /Рангелов/ 24/36 / ММ

52-2070
52/2070
7,8,9
Рангелов
24/36
ММ

52/2070

52/2071

72 I-10
алб. 72-I-10

ДИРЕКЦИЯ НА ФОТОГРАФИЯТА

ДЪРЖАВЕН ФОТОАРХИВ

ТЕАТЪР "Г. ДИМИТРОВ" КЪМ ПРОФСЪЮЗНИЯ ДОМ, СОФИЯ

Ул. "Гр. Игнатиев" № 2
Тел. 7-64-91, 7-30-07

"УЛИЦА ТРИ СЛАВЕЯ № 17" - ЮГОСЛАВСКА МУЗИКАЛНО-САТИРИЧНА КОМЕДИЯ



57/2882-7,8 - Масови сцени от I действие. /Страхинов/ ММ

ПЬЕСАТА "ЛУКРЕЦИЯ БОРДЖИЯ" ОТ ВИКТОР ЮГО.

Режисьор Стефан Димитров



2 - Лукреция - Е. Божкова,
и Л. Градинарова.



5 - Лукреция - Л. Градинарова
и Джубета - В. Николов.



6 - Лукреция - Е. Божкова,
Джубета - В. Николов.

86/1063
2, 5, 6
Сидерски
БИ



66/1063
7, 9, 10
Сибирски
СИ

7 - Лукреция - Э.Божкова.



9 - Алфонсо - Т.Иванов.



10 - Ростигел - М.Русинов.



66/1063-12 - Дженаро -
Г.Георгиев. /Сибирски/ СИ

42-1-10
алб. 72-I-10

Мерини
и Г. Димитров
ДИРЕКЦИЯ НА ФОТОГРАФИЯТА

ДЪРЖАВЕН ФОТОАРХИВ

Ул. „Гр. Игнатиев“ № 2
Тел. 7-64-91, 7-30-07

ДРАМАТИЧЕН ТЕАТЪР ПРИ КУЛТУРНИЯ ДОМ НА
ПРОФЕСИОНАЛНИТЕ ПРОФЕСИОНАЛИСТИ, С О Ф И Я
КОМЕДИЯТА "РЕВИЗОР" КОГТО ГОЛ



23



24



25

52/2208-23,24,25 - Сцени от пиесата. /24/36/ MM



26



27



28

52/2208-26,27,28 - Както кадър 23.

72-7-10

алб. 72-I-10

52-2208
29,30



52/2208-29,30 - Както кадър 23.

ПЬЕСАТА "ПО МОСКОВСКО ВРЕМЕ"

53-253



53/253-1,2 - Сцени от пиесата. /24/36/ Страхинов/ ММ



53-253-4

53/253-4- Както кадър 1.

~

72-5-10
алб. 72-I-10

Неолимп
"Г. Димитров"
ДИРЕКЦИЯ НА ФОТОГРАФИЯТА

ДЪРЖАВЕН ФОТОАРХИВ

Ул. „Гр. Игнатиев“ № 2
Тел. 7-64-91, 7-30-07

ДРАМАТИЧЕН ТЕАТЪР ПРИ КУЛТУРНИЯ ДОМ НА
ПРОФЕСЬОЗИТЕ, С О Ф И Я
КОМЕДИЯТА "РЕВИЗОР" ЮЛГОРОЛ



52/2071-34,38 - Сцени от II действие. /Рангелов/ ММ 24/36



52/2071-39-Както кадър 34.



52/2208-1-Сцена от пиесата. 24/36 / ММ



52-2208-2-Както кадър 1.

72-I-10

алб. 72-I-10



52/2208-3,4,5 - Както кадър 1.



52/2208-6,8,9 - Както кадър 1.



52-2208-7

52/2208-7- Както кадър 1.

V

72-1-10

алб. 72-1-10

Т. Димитров
ДИРЕКЦИЯ НА ФОТОГРАФИЯТА
ДЪРЖАВЕН ФОТОАРХИВ
Ул. „Гр. Игнатиев“ № 2
Тел. 7-64-91, 7-30-07

ДРАМАТИЧЕН ТЕАТЪР ПРИ КУЛТУРНИЯ ДОМ НА
ПРОФЕСЬОЗИТЕ ..., С О Ф И Я
КОМЕДИЯТА "РЕВИЗОР" ПОТГОГОЛ



52/2208-10, 11, 12 - Сцени от пиесата. /24/36/ мм

24/36
52-2208



52/2208-13, 14, 15 - Както кадър 10.

52-2208

72-I-10

алб. 72-I-10



16



17



18

52/2208-16,17,18 - Както кадър 10.



19



20



22

52/2208-19,20,22 - Както кадър 10.



21

21/36

52-2208

52/2208-21- Както кадър 10.

V

21/36
52-2208

52-2208

72-I-10
алб. 72-I-10

Иванов
Г. Димитров
ДИРЕКЦИЯ НА ФОТОГРАФИЯТА

ДЪРЖАВЕН ФОТОАРХИВ

Ул. „Гр. Игнатиев“ № 2

Тел. 7-64-91, 7-30-07

ДРАМАТИЧЕН ТЕАТЪР ПРИ КУЛТУРНИЯ ДОМ НА
ПРОФЕСЬЮЗИТЕ, СОФИЯ
КОМЕДИЯТА "РЕВИЗОР" ИЮТТОГОЛ

52/2071
18, 19, 21
Рангелов
24/36
MM



18-Участник в пиесата.



19-К. Бошнакова - Анна.



21-Т. Танчев - Сивистуков.

52/2071
22, 23, 24
Рангелов
24/36
MM



22-23/ В. Веков - околийския лекар.



24-Й. Йотов и Т. Сандев.



25

25-С. Савов - стражар.



26

26-Ю. Арнаудова .



27

27-М. Басмаджиева -Феврония.



28

28-М. Бончев.



36

36, 37 - Сцени от II действиё.



37

✓

72-10

алб. 72-I-10

Мейстер
"Г. Димитров"
ДИРЕКЦИЯ НА ФОТОГРАФИЯТА

ДЪРЖАВЕН ФОТОАРХИВ

Ул. „Гр. Игнатиев“ № 2
Тел. 7-64-91, 7-30-07

ДРАМАТИЧЕН ТЕАТЪР ПРИ КУЛТУРНИЯ ДОМ НА
ПРОФСЪЮЗИТЕ СОФИЯ
КОМЕДИЯТА "РЕВИЗОР" КОТРОГОЛ

52/2071
5,8
Рангелов
24/36
ММ



5-Както кадър 3.



8-Хр. Старейшински.

52/2071
9,10,11
Рангелов
24/36
ММ



9-Както кадър 8.



10-И. Кючуков - Добчински.



11-А. Алексиев - слугата.

24/36
52-2071

52/2071
12, 13, 14
24/36
Рангелов
ММ



12-Б. Бошнаков -началник на пощата.



13-М. Славов.



14-М. Славов и В. Николов.

52-2071

52/2071
15, 16, 17
24/36
Рангелов
ММ



15-Т. Сандев -съдията.



16-В. Николов - Л. Лукич.



17-Й. Йотов - Абдулин.

42-1-19
алб. 72-I-10

ДИРЕКЦИЯ НА ФОТОГРАФИЯТА

ТЕАТЪР "Г. ДИМИТРОВ" КЪМ ПРОФСЪЮЗНИЯ
ДОМ, СОФИЯ.

ДЪРЖАВЕН ФОТОАРХИВ

Ул. „Гр. Игнатиев“ № 2
Тел. 7-64-91, 7-39-07

"УЛИЦА ТРИ СЛАВЕЯ № 17" - ЮГОСЛАВСКА МУЗИКАЛНО-САТИРИЧНА КОМЕДИЯ

57/2885

1,2

Страхинов

ММ



1-Масова сцена от II действие.



2-Сцена от II действие - К. Кокичева и К. Георгиев.

57/2885

5,7

Страхинов

ММ



5-Както кадър 2.



7- Масова сцена от III действие.

57-2885

8



57/2885-8-Както кадър 7.



57/2884-3-Масова сцена от II действие.
/Страхинов/ ММ

72-10

57-2884
5,6
Страхинов
ММ



5-Евг. Марков /Миша/ и В.Бойчинова /майка на Любица/.



6-В.Бойчинова /майка на Любица/ и К. Георгиев.

57-2883
5,7
Страхинов
ММ



5-М.Попова, С.Чешмеджиева и И.Лазарова.



7-Масова сцена от II действие.

57-2883



58/2883-3-Както кадър 7.



57/2882-1-Ст. Танчев /дядо Богд./, Ив. Кючуков /бащата на Любица./ /Страхинов/ ММ

57-2882

РАБОТНИЧЕСКИЯ ТЕАТЪР ПРИ ПРОФСЪЗНИЯ ДОМ НА КУЛТУРА— Ул. „Гр. Игнатиев“ № 2
ТА "Г. ДИМИТРОВ", СОФИЯ

Тел. 7-64-91, 7-30-07

ПЬЕСАТА "ГРЕШКАТА НА ПОРТИЕРА"

58/4269

5,7

Страхинов

ИИ



5-Братвока /прислужница/, Кокайчева /Жани/, Сл. Бочев /пощальона/, Ив. Квчуков /бай Мильо/.



7-Кокайчева /Жани/, Ив. Квчуков /бай Мильо/.

58/4270

2,3

Страхинов

ИИ



2-В. Николов /проф. Дионисиев/, Ив. Квчуков /портиерът/, В. Бойчева /Чуйкова/.



3-Масова сцена от IV действие.



58/4270-5-В. Бойчева /Чуйкова/ и Тодор Вълчев /селянин/. Страхинов ИИ



58/4310-7-Масова сцена от IV картина. /Страхинов/ ИИ

72-I-10

алб. 72-I-10

58-4311
58/4311
5,8
Страхинов
ММ



5

5-Масова сцена от IV картина.



8

8-Сцена от IV картина - К.Бошнакова /Светлинова/ и В. Бойчева /учителка по музика/.

58-4312
58/4312
2,6
Страхинов
ММ



2

2-В.Николов /професора/ и Л. Градинарова /негова жена/.



6

6-В.Бойчева /учителка по музика/ и В. Николов /професора/.



7

58-4312-2

58/4312-7- Д.Кирилова /учителката по музика/ и Ев. Марков /певица/.
Страхинов/ ММ

✓

ДИРЕКЦИЯ НА ФОТОГРАФИЯТА

ДЪРЖАВЕН ФОТОАРХИВ

РАБОТНИЧЕСКИ ТЕАТЪР ПРИ ПРОФСЪЮЗНИЯ
ДОМ "ГЕОРГИ ДИМИТРОВ", СОФИЯ

Ул. „Гр. Игнатиев“ № 2
Тел. 7-64-91, 7-30-07

ПЬЕСАТА "ПАНАИР НА ЛЮБОВТА" ПО СЕРВАНТЕС, МОЛИЕР И АЛЕКСАНДРИ.



1- Сцена от III част - Славчо Бошев/Нику/ и К. Кокайчева /Маргьолица/.



3- Финална картина от III част.

58-3856

58/3856

1,3

Страхинов
ЕН



4- Сцена от III част - Э. Кокайчева /Маргьолица/, Б. Брайкова /Ивана/ и Кирил Димитров /Леонил/



5-Сцена от III част- Славчо Бошев/Нику/ и К. Кокайчева/Маргьолица/.

58-3856

58/3856

4,5

Страхинов
ЕН



58/3856-7- Сцена от III част: Каличка Бошнауска в ролята на Замбира. /Страхинов/ ЕН



58/3857-1- Финална масова сцена. /Ст. Страхинов/ ЕН

58-3856

52-1/10

М. Митров

ПЬЕСАТА "ПАНАИР НА ЛЮБОВТА ПО СЕРВАНТЕС, МОЛИЕР И АЛЕКСАНДРИ

58-3857

58/3857

2,4

Ст. Страхинов

ЕН



2- Славчо Бошев/Нику/, Евдоки Марков/Лелини/.



4- Интермедии към III част.

58-3857

58/3857

6,8

Ст. Страхинов

ЕН



6- Както кадър 4.



8- Масова сцена от III част.

58-3861

58/3861

3,5

Страхинов

ЕН



3- Сцена от II част.



5- Менюет.

2

12-1-10
алб. 72-1-10

ДИРЕКЦИЯ НА ФОТОГРАФИЯТА

ДЪРЖАВЕН ФОТОАРХИВ

ДРАМАТИЧЕН ТЕАТЪР ПРИ КУЛТУРНИЯ ДОМ НА ПРОФСЪЗНАНИЕТО
РАБОТНИЦИ, С О Ф И Я

Ул. "Гр. Игнатиев" № 2

Тел. 7-64-91, 7-30-07

ПЬЕСАТА "НА АВЕНЮ УЙТМАН" ОТ МАКСАЙН УУД



58/234-6,7 - М. Брадинова, Л. Градинарова, Д. Велчев и В. Николов.
/Страхинов/ ММ



2-Масова сцена от III действие.



4- Л. Градинарова, М. Брадинова и В. Николов.

58/235
2,4
Страхинов
ММ



58/235-5-Както кадър 4.



58/236-2-Е. Ришкова и М. Брадинова в III действие. /Страхинов/ ММ

58-236
2



3-В.Николов, М.Брадлова и Л.Градинарова.



6-Е.Ришкова и Т.Сандев.



1-В.Войчева и М. Брадинова.



3- М.Кожухаров в ролята на Бейвид.

ПЬЕСАТА "ПАНАИР НА ЛЮБОВТА"



К.Бошнакова /Замфира/ и
К.Димитров /братовчедът/
/Страхинов/ ИИ

✓

72-5-10 Театър „Г. Димитров“

алб. 72-I-10

ДИРЕКЦИЯ НА ФОТОГРАФИЯТА

ДЪРЖАВЕН ФОТОАРХИВ

РАБОТНИЧЕСКИЯ ТЕАТЪР ПРИ ПРОФСЪЮЗНИЯ ДОМ НА
КУЛТУРАТА "Г.ДИМИТРОВ", СОФИЯ

Ул. „Гр. Игнатиев“ № 2
Тел. 7-64-91, 7-30-07

ПЬЕСАТА "СЕДЕМ БИКА В ОКЕАНА"

59-1096
2



59/1096-2-Д. Кирилова /Хулия
Миранда/ и Евг. Марков
/Хуанда Сантилиана/. Стра-
хинов/ ММ

59-1097
3



59/1097-3- Масова сцена от II-ра
картина. /Страхинов/ ММ

59-1097
5



59/1097-5-Масова сцена - финал.
/Страхинов/ ММ

72-1-10

ДИРЕКЦИЯ НА ФОТОГРАФИЯТА

ДЪРЖАВЕН ФОТОАРХИВ

Ул. „Гр. Игнатиев“ № 2

Тел. 7-64-91, 7-30-07

алб. 72-1-10

ДРАМАТИЧЕН ТЕАТЪР ПРИ КУЛТУРНИЯ ДОМ НА ПРОФСЪЮЗНИТЕ РАБОТНИЦИ, СОФИЯ
ПЬЕСАТА "ПО МОСКОВСКО ВРЕМЕ"



6



8

24/36
53-253

53/253-6,8 - Сцени от пиесата. /Страхинов/ ММ 24/36



10



11

53-253

53/253-10,11 - Както кадър 6.



12



13

53-253

53/253-12,13 - Както кадър 6.

72-10

алб. 72-I-10



14

53/253-14,16 - Както кадър 6.



16

53-253



12

53-253-12

53/253-17-Както кадър 6.

ПЬЕСАТА "МАЛКОТО АРАПЧЕ И ЗЛАТНАТА ПРИНЦЕСА"



3



4

58-21

58/21-3,4 - Масови сцени. /Страхинов/ ММ

✓

72-1-10
алб. 72-1-10

ДИРЕКЦИЯ НА ФОТОГРАФИЯТА

ДЪРЖАВЕН ФОТОАРХИВ

ДРАМАТИЧЕН ТЕАТЪР ПРИ КУЛТУРНИЯ ДОМ НА ПРОФСОЪЗНИТЕ Ул. „Гр. Игнатиев“ № 2
РАБОТНИЦИ, С О Ф И Я Тел. 7-64-91, 7-30-07

ПЬЕСАТА "МАЛКОТО АРАПЧЕ И ЗЛАТНАТА ПРИНЦЕСА"



58/21-5,6 - Масови сцени. /Страхинов/ ММ



58/21-7-Както кадър 5.



58/22-1-Й. Стоянов /лошият мъж/
и Л. Илиева /арапчето/. Страхинов/ММ



58/22-2,3 - Сцени от пиесата. /Страхинов/ ММ



72-1-10

алб. 72-I-10

58-22



4



5

58/22-4,5 - Масови сцени. /Страхинов/ ММ

58-22
6.



6



7

58/22-6,7 - Както кадър 4.

58-22
8



8

58/22-8-Както кадър 4.



9

58/23-1-Б.Братанова, В.Иванчева, М. Казакова и В. Войчева. /Страхинов/ ММ

58-23

✓

72-1-10
алб. 72-I-10

72-1-10
Дирекция на фотографията

ДЪРЖАВЕН ФОТОАРХИВ

Ул. „Гр. Игнатиев“ № 2

Тел. 7-64-91, 7-30-07

ДРАМАТИЧЕН ТЕАТЪР ПРИ КУЛТУРНИЯ ДОМ НА ПРОФСЪБЪЗНУТЕ РАБОТНИЦИ, С О Ф И Я

ПЬЕСАТА "МАЛКОТО АРАПЧЕ И ЗЛАТНАТА ПРИНЦЕСА"

58/23

2, 5

Страхинов

ММ



2-М. Казакова, В. Бойчева, В. Иванчева и Б. Браткова.



5- Масова сцена от V картина.



6
58/23-6, 7 - Както кадър 5.



ПЬЕСАТА "НА АВЕНО УЙТМАН" ОТ МАКСАЙН УУД



58-233-6
58/233-6- Сцена от V действиё.

М. Брадинова /Тони/ и М. Кожухаров /Бейвид/. Страхинов/ ММ



7-В.Бойчева и Т.Сандев.



8- Сцена от IV действиё.

58-233
58/233
7,8
Страхинов
ММ



1-Сцена от IV действиё.



3- Масова сцена от II действие.

58-234
58/234
1,3
Страхинов
ММ

ДИРЕКЦИЯ НА ФОТОГРАФИЯТА

ДЪРЖАВЕН ФОТОАРХИВ

РАБОТНИЧЕСКИ ТЕАТЪР ПРИ ПРОФСЪЮЗНИЯ
ДОМ НА КУЛТУРАТА "Г. ДИМИТРОВ", СОФИЯ

Ул. „Гр. Игнатиев“ № 2
Тел. 7-64-91, 7-30-07

СПЕКТАКЪЛЪТ "ПАНАИР НА ЛЮБОВТА" ПО СЕРВАНТЕС, МОЛИЕР И АЛЕКСАНДРИ



58-3861
6

58/3861-6- Сцена из "Мнимият рогоносец". /Страхинов/ ЕН



58-3862
6

58/3862-6- Из "Мнимият рогоносец":
Божана Браткова/прислужницата/,
Вацка Георгиева/Селия/, Евд. Мар-
ков/Лелио/ и Конст. Георгиев/Сга-
нарел/. /Ст. Страхинов/ ЕН



8- Евд. Марков/Лелио/ и Вера
Бойчева /жената на Сганарел/



58-3862
58/3862
8,7
Страхинов
ЕН

7- Както кадър 6.



1- Конст. Георгиев /Сганарел/, Вера
Бойчева /жената на Сганарел/ и Евд.
Марков/Лелио/.



2- Вера Бойчева /жената на Сга-
нарел/.

58-3863
58/3863
1,2
Страхинов
ЕН

СПЕКТАКЪЛЪТ "ПАНАИР НА ЛЮБОВТА"
ПО СЕРВАНТЕС, МОЛИЕР И АЛЕКСАНДРИ



Из "МНИМИЯТ РОГОНОСЕЦ"

3- Конст. Георгиев /Сганарел/ и
Вера Бойчева /жената на Сганарел/.

4- Михаил Славов /сродникът/, Конст.
Георгиев /Сганарел/.



5- Вацка Георгиева /Селия/, Браткова
/прислужница/ и Стефан Танчев /Гор-
жибюс/.

6- Както кадър 5.



7- Ст. Танчев в ролята на Горжибюс.



8- Вера Бойчева /жената на Сганарел/.

ДИРЕКЦИЯ НА ФОТОГРАФИЯТА

ДЪРЖАВЕН ФОТОАРХИВ

РАБОТНИЧЕСКИ ТЕАТЪР ПРИ ПРОФСЪЮЗНИЯ ДОМ НА Ул. „Гр. Игнатиев“ № 2
КУЛТУРАТА "Г. ДИМИТРОВ", СОФИЯ

Тел. 7-64-91, 7-30-07

СПЕКТАКЪЛЪТ "ПАНАИР НА ЛЮБОВТА" ПО СЕРВАНТЕС, МОЛИЕР И АЛЕКСАНДРИ



58-3864
58/3864
3,6
Страхинов
ЭН

I част - Саламанската пещера.

3- Евд. Марков в ролята на студента, Катя Кукайчева /Кристина/,
Мargarита Кършовска /Леонарда/.

6- Мих. Славов /отец Репонсе/, Конст. Георгиев /Роке/, Катя Кукайчева /Кристина/,
Марг. Кършовска /Леонарда/.



58-3864
7

58-3865
3

58/3864-7- Както кадър 6 и с
участ. на Евд. Марков /студент/.

58/3865-3- Интермедия от I част:
Стефка Априлова /испанска танцорка/.
Ст. Страхинов /ЭН



58-3865
58/3865
5,6
Страхинов
ЭН

5- Масова сцена от ведедителната
интермедия-I част.

6- Сцена от I част: Катя Кукайчева
/Кристина/, Ст. Танчев /Панкрасио/,
Margarита Кършовска /Леонарда/.

СПЕКТАКЪЛЪТ "ПАНАИР НА ЛЮБОВТА" ПО СЕРВАНТЕС, МОЛИЕР И АЛЕКСАНДРИ



7
58/3865-7 - Както кадър 6./Ст. Страхинов/ЕН



58/3866-1 - Из Саламанската пещера:
Катя Кукайчева/Кристина/, Ст. Танчев
/Панкрасио/, Марг. Кършовска/Леонарда/,
Евд. Марков/студент/, Конст. Георгиев
/Роке/, Мих. Славов/отец Репонсе/.

58-3866
15



3
58/3866-3,4 - Както кадър 1.



6
58/3866-6,8 - Както кадър 1.



8

58/3997
1, 2, 3
Халачев
ММ



1-Дора Кирилова.



2-Лили Градинарова.



3-Вера Бойчева.

58/3997
4, 5, 6
Халачев
ММ



4-Стефан Танчев.



5-Васил Николов.



6-Младен Кръстев.

91/2

91/2
58-3997

58-4026

58/4026
1, 2, 3
Халачев
MM



1-Мариана Казакова.



2-Милка Брадинова.



3- Юлия Арнаудова.

58-4026

58/4026
4, 5, 6
Халачев
MM



4-Маргарита Кръшовска.



5-Както кадър 3.



6- Вацка Георгиева.

алб. 70-I-10

ДИРЕКЦИЯ НА ФОТОГРАФИЯТА

ДЪРЖАВЕН ФОТОАРХИВ

ПОРТРЕТИ НА АРТИСТИ ОТ РАБОТНИЧЕСКИЯ ТЕАТЪР ПРИ
ПРОФСЪЮЗНИЯ ДОМ "Г. ДИМИТРОВ", СОФИЯ

Ул. „Гр. Игнатиев“ № 2
Тел. 7-64-91, 7-30-07

58/4026

7, 8, 10

Халачев

ММ



7-Вачка Георгиева.



8-Елена Решкова.



10- Константин Георгиев.

58/4026

11, 12, 13

Халачев

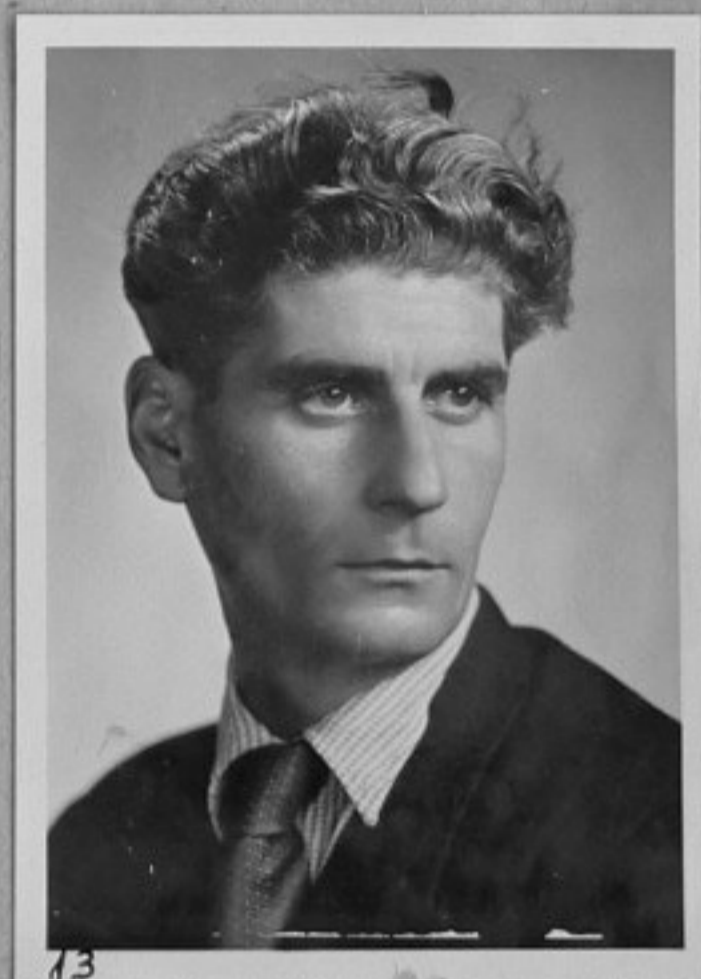
ММ



11-Каличка Бошнакова.



12- Богомил Бошнаков.



13-Димитър Русinov.

58-4057

58/4057

1, 2, 3

Халачев

ММ



1

1-Данаил Марев.



2

2-Нестор Добрев.



3

3-Крум Радев.

58-4057

58/4057

4, 5, 7

Халачев

ММ



4

4-Миша Попова.



5

5-Михаил Славов.



7

7-Евдоки Марков.

V

ПОРТРЕТИ НА АРТИСТИ ОТ РАБОТНИЧЕСКИЯ ТЕАТЪР ПРИ
ПРОФСЪЮЗНИЯ ДОМ "Г. ДИМИТРОВ", СОФИЯ

Ул. „Гр. Игнатиев“ № 2

Тел. 7-64-91, 7-30-07

58/4097

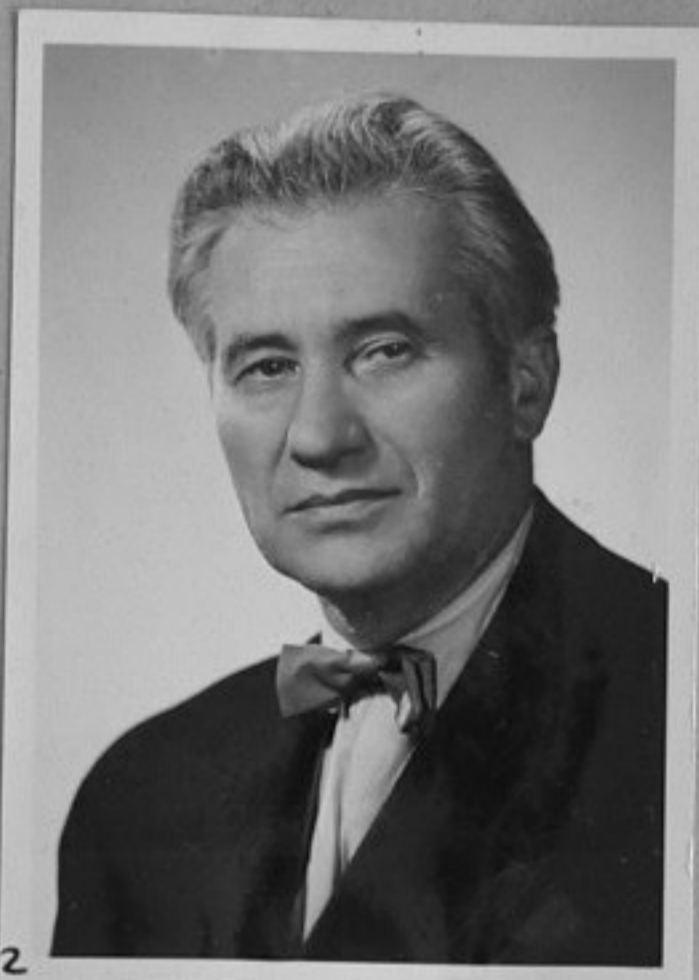
1,2,3

Халачев

ММ



1-Марин Кожухаров.



2-Димитър Манолов.



3-Димитър Манолов.

58/4097

4,6,7

Халачев

ММ



4-Тодор Сандев.



6-Виолета Страхинова.



7- Виолета Страхинова.

58-4097
58/4097
8,9,10
Халачев
ММ



8

8-Катя Кукайчева.



9

9-10 / Елена Божкова.



10

58-4097
11



11

58/4097-11-Мargarита
Кршовска. /Халачев/ ММ

ПОРТРЕТИ НА АРТИСТИ ОТ РАБОТНИЧЕСКИЯ ТЕАТЪР ПРИ
ПРОФСОЪЗНИЯ ДОМ "Г. ДИМИТРОВ", СОФИЯ

58-4057
9
58/4057
9, 10, 11
Халачев
ММ



9-Кирил Димитров.



10-Славчо Бошев.



11- Тодор Велчев.

58/4057
12, 13, 14
Халачев
ММ



12-Иван Кючуков.



13-Мария Васмаджиева.



14- Михран Бохосян.



3 58/4263-3-Димитар Манолов.
/Халачев/ ММ



1- Мита Стоева.



2- Петър Николов.

8-4165
1,2

58/4165-1,2 /Халачев/ ММ



3-Минка Стефанова.



5-Светозар Ламбрев.

58/4165-3,5 /Халачев/ ММ



4- Катя Кукайчева.

V