

13 - ж

Хранит.-вкусово промишл.

Алб.13-ж

ХРАНИТЕЛНО-ВКУСОВА ПРОМИШЛЕНОСТ

КОМИТЕТ ЗА КУЛТУРА
 И ТЕХНИЧЕСКО
 ПРОМОВЕНСТВО
 СЪВЕТСТВО
 БЪЛГАРСКА
 ФОТОГРАФИЯ
 НАЦИОНАЛНА ФОТОГРАФСКА АГЕНЦИЯ

84-407-2,4



84-407-2,4-Български кашкавал "Кефалотири" за износ.
 Едг.Киров/ЛА

84-407-7-Българско саламурено бяло сирене в различни по грамаж опаковки за износ.
 Едг.Киров/ЛА

84-407-10



84-407-10-Българско саламурено, бяло сирене в различни по грамаж опаковки за износ.
 Едг.Киров/ЛА

алб. 13-ж

Алб. 13-ж

Мандра
ДИРЕКЦИЯ НА ФОТОГРАФИЯТА

ЦЕНТРАЛ-ФОТО

ул. „Гр. Игнатиев“ № 2

Тел. 87-64-91, 87-30-07

М А Н Д Р И



70-2275-1-Мандра за балкански кашкавал -
1938 г. /Л.Антонов/ МК

13-20
алб.13-ж

МЛЕКОЗАВОД

БОТЕВГРАД

*Млекозавод -
Ботевград*

Комитет за печата
ДО „Българска сѐвѣст“
ЦЕНТРАЛНО
ул. „Тракия“ № 2
тел. 87-30-07
ВСИЧКИ ПРАВА ЗАПАЗЕНИ



77-1830-8 Ботевград - Млекозавода
Микробиологична лаборатория

МД

13-те
алб.13-ж

"СЕРДИКА" - ВАРНА

Сердика
КОМИТЕТ ЗА ПРОТЕКТА
ДО „БЪЛГАРСКО ПОСЪВЕЩАНИЕ“
ВАРНА
№ 2
30-07
ВСИЧКИ ПРАВА ЗАПАЗЕНИ



77-1789
3

77-1789-3 Цех за автоматично
пълнене на буркани с кисело
мляко Е.Любомиров/МД

алб. 13-ж

ДП „БЪЛГАРСКА ФОТОГРАФИЯ“
ДЪРЖАВЕН ФОТОАРХИВ

МЛЕКОЦЕНТРАЛА, ВАРНА

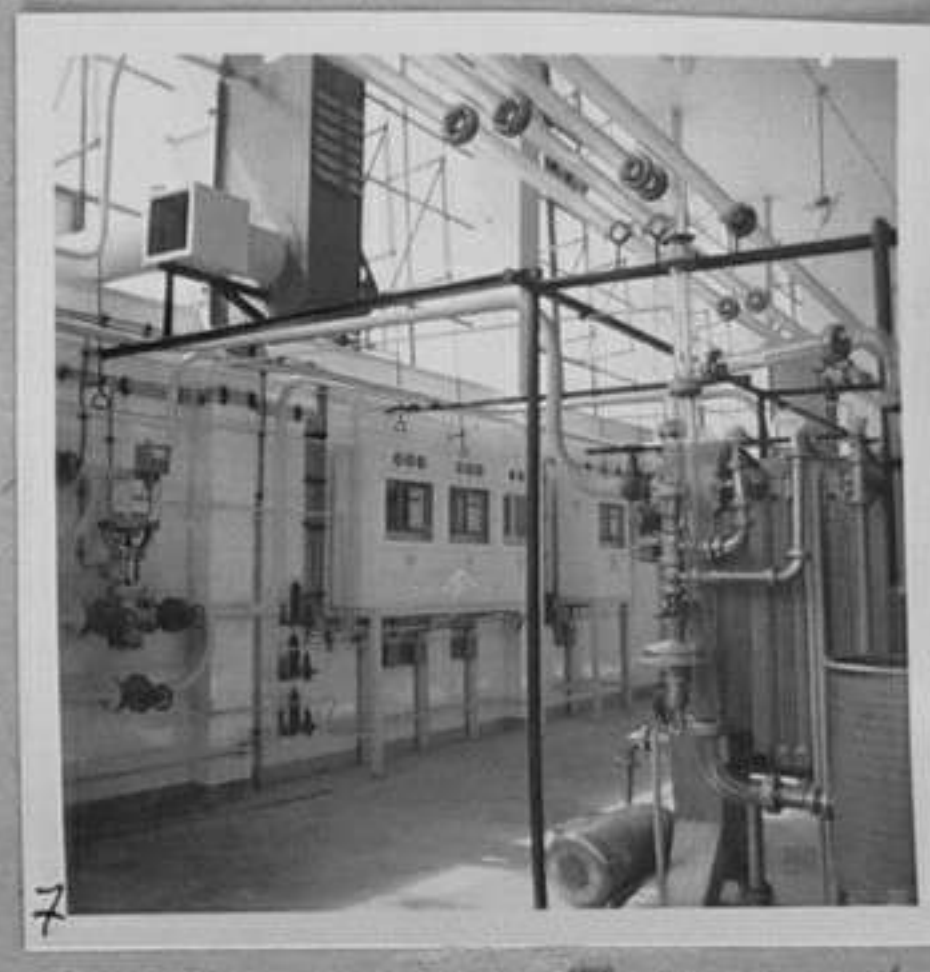
ул. „Игнатиев“ № 2
Тел. 7-64-91, 7-30-07



1



4



7

63/907-1,4,7 - Новата млекоцентрала пред пускане в експлоатация. /Парушев/ ММ



8



9

63/907-8,9 - Както кадър 1.



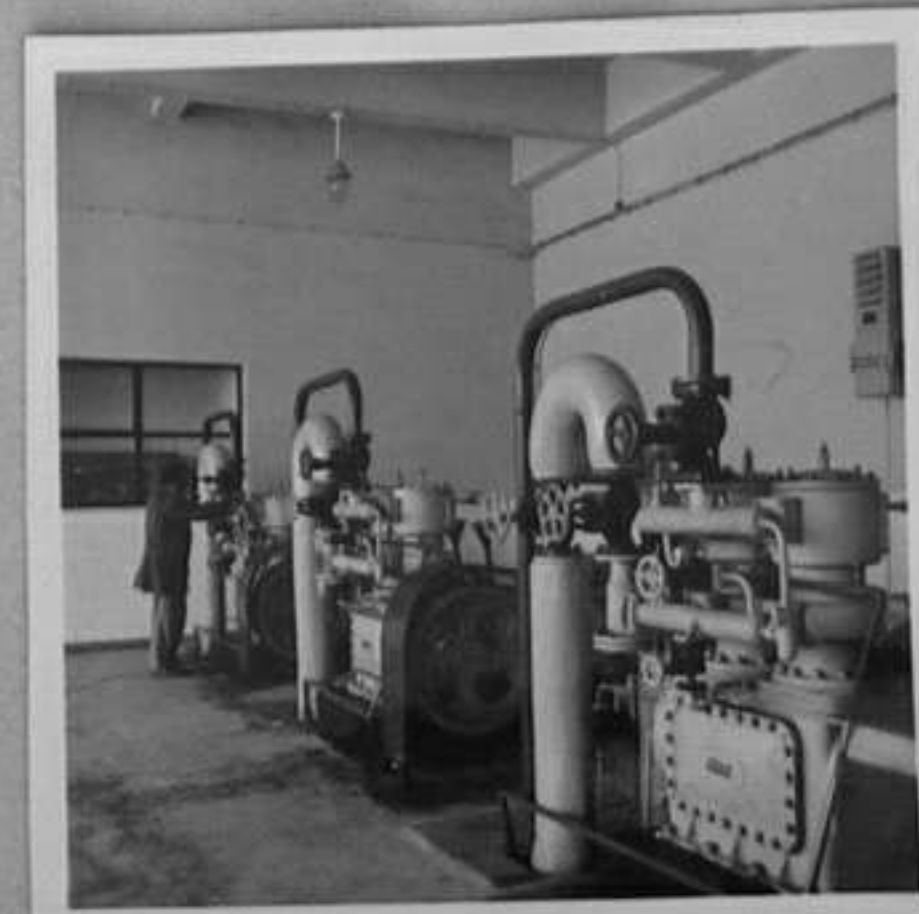
2

72-4510-2 - Складово помещение. /Р.Парушев/ЕИ



2

63/1068-2-Общ изглед. /Парушев/ ММ



6

72-4510-6 - Машинна зала. /Р.Парушев/ЕИ

алб. 13-Ж



72-4510-8 - Машинна зала.
/Р. Парушев/ ЭИ

18-13-м. Ф. Млекопреработване

алб. 18-13-м

ДИРЕКЦИЯ НА ФОТОГРАФИЯТА

ДЪРЖАВЕН ФОТОАРХИВ

ул. „Гр. Игнатиев“ № 2

Тел. 7-64-91, 7-30-07, 7-85-25

III "МЛЕКОПРЕРАБОТВАНЕ" - ВИДИН

66-3375-8

66-3374-2
2



8-1826
10

66/3374-2 - Външен изглед на завода. /Оскеселиев/ЕИ

66/3375-8 - Външен изглед на завода. /Оскеселиев/ЕИ

68-1826-10-Сградата на Института по млекопреработване. /Тодор Симеонов/ХП

68-1826
12



68-1826-12-Сградата на Института по млекопреработване. /Тодор Симеонов/ХП

13 ме

21. Млекопреработване

алб. 13-я

III "МЛЕКОПРЕРАБОТВАНЕ" - ВИДИН

ДИРЕКЦИЯ НА ФОТОГРАФИЯТА

ДЪРЖАВЕН ФОТОАРХИВ

ул. „Гр. Игнатиев“ № 2
Тел. 7-64-91, 7-30-07, 7-85-25



8



10



12

66/3364-8,10,12 - Мясларският цех. /Оскеселиев/ ВИ



5



8

5, 8 - Сиренарският цех.



13

13 - Мясларският цех.

66-3375-8



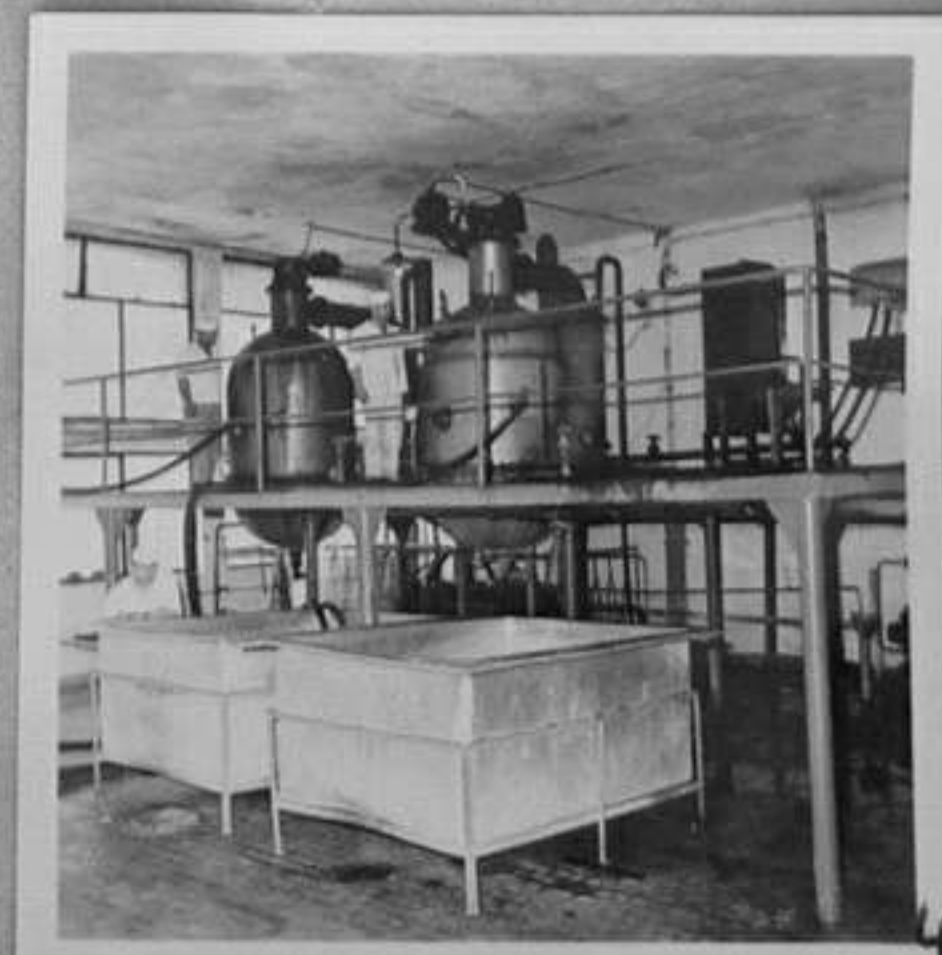
2

66/3374-2 - Външен изглед на завода. /Оскеселиев/ ВИ



3

66/3375-3 - Външен изглед на завода. /Оскеселиев/ ВИ



4

68-1822-4-Апаратура за пастеризиране на приетото мляко в завода. /Тодор Симеонов/ XII

алб.13-Ж

68-1823-1



11



12



1

68-1822-11-Из цеха за кашкавал - склада за готова продукция. /Тодор Симеонов/ХП

68-1822-12-В приемателния пункт на Млекозавода. /Тодор Симеонов/ХП

68-1823-1-Из цеха за кисело мляко. /Тодор Симеонов/ХП



3



5

68-1823-3,5-Из цеха за кисело мляко. /Тодор Симеонов/



10

68-1823-10-В една от лабораториите на млекозавода. /Тодор Симеонов/ХП

алб. 13-ж

ДП „БЪЛГАРСКА ФОТОГРАФИЯ“
ДЪРЖАВЕН ФОТОАРХИВ

ДСП "МЛЕКОПРЕРАБОТВАНЕ", ВИДИН

ул. „Игнатиев“ № 2
Тел. 7-64-91, 7-30-07

63/1105
2,4,5
Михайлова
ММ

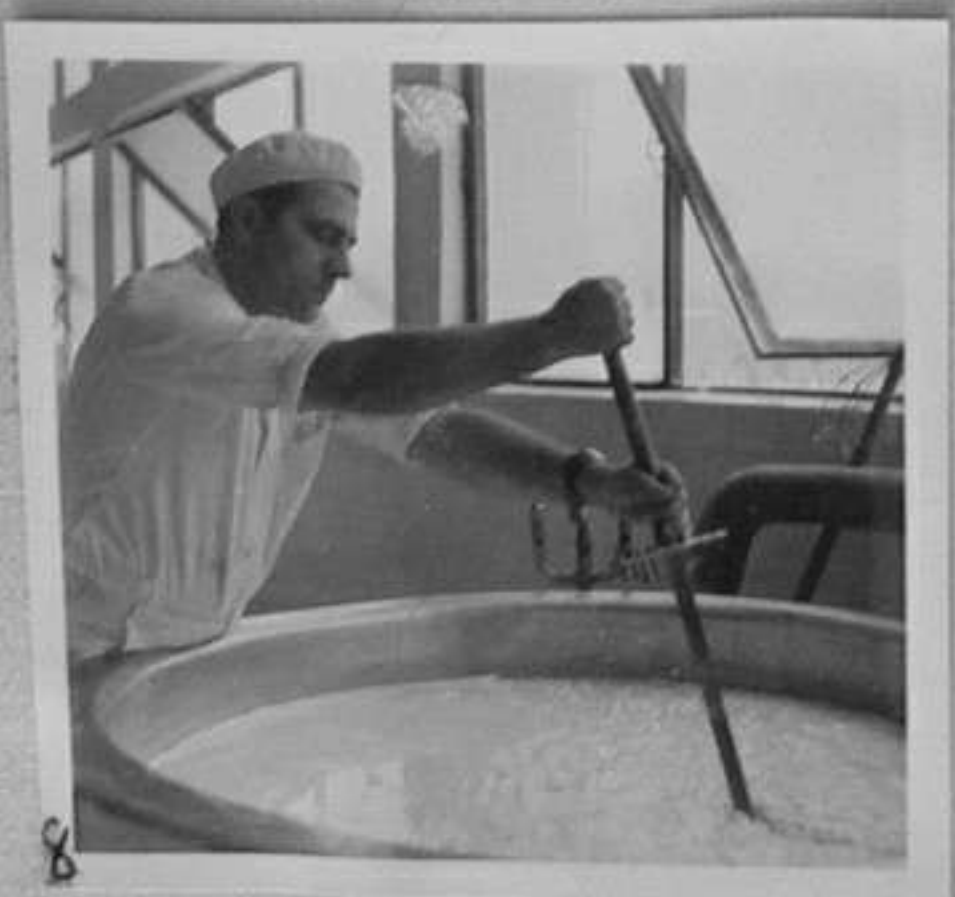


2-Донка Митева взема проби от млякото. 4,5 - Модерни машини за преработка на млякото.



63/1105-7,8,12 - Залата, в която по специални машини постъпва млякото за преработка. /Михайлова/ ММ

63/1103
8,11
Михайлова
ММ



8-Производствен момент в залата за производство за млекопреработване. 11-Изглед от завода за приготвяне на сиренето.

63/1104-3-Гъмова с кондензирано мляко за сладкарските производства. /Михайлова/ ММ

63/1104
1,2,5
Михайлова
ММ



1,2 - Залата, в която постъпва млякото за преработка.

5-Пакетиране на маслото.

63/1104
6,7,8
Михайлова
ММ



6-Стерилни апарати.

7-Залата за преработка на мляко.

8-Незабравка Живкова отчита маслеността на млякото.

63/1104
9,10,12
Михайлова
ММ



9-Донка Митева и Богданка Николова, лаборантки, отчитат маслеността на млякото.

10-Донка Митева, лаборантка, изследва маслеността на млякото.

12-Изглед на завода от запад.

алб. 13- ж

алб. 13 - ж

МЛЕКОПРЕРАБОТВАНЕ

МАНДРАТА В С. ЛЕСИЧЕВО-ДЕВИНСКО

Млекопреработвателна
Мандрата в с. Лесичево, Девино

69-2649
4,5



69-2649-4,5-Производство на кашкавал за износ в Гърция. /Т.Симеонов/ ИК

69-2649
6,7



69-2649-6,7-Производство на кашкавал за износ в Гърция. /Т.Симеонов/ ИК

13-ЖЕ
алб. 13 - ж

Сердика - гр. Елена
ДИРЕКЦИЯ НА ФОТОГРАФИЯТА

ЦЕНТРАЛ-ФОТО

ул. „Гр. Игнатиев“ № 2 Тел. 87-64-91, 87-30-07

"СЕРДИКА" - ГР. ЕЛЕНА



74-3145
5

74-3145-5-Цехът за произ-
водство на кашкавал.
/Т.Хорисян/ИК

71-293
1.3.4



71-293-1-Снежанка Н. Стойчева изследва маслеността на млякото. /Л. Чаръкчиев/ИК



71-293-3-Лаборантката Цветанка Йотова по време на работа. /Л. Чаръкчиев/ИК

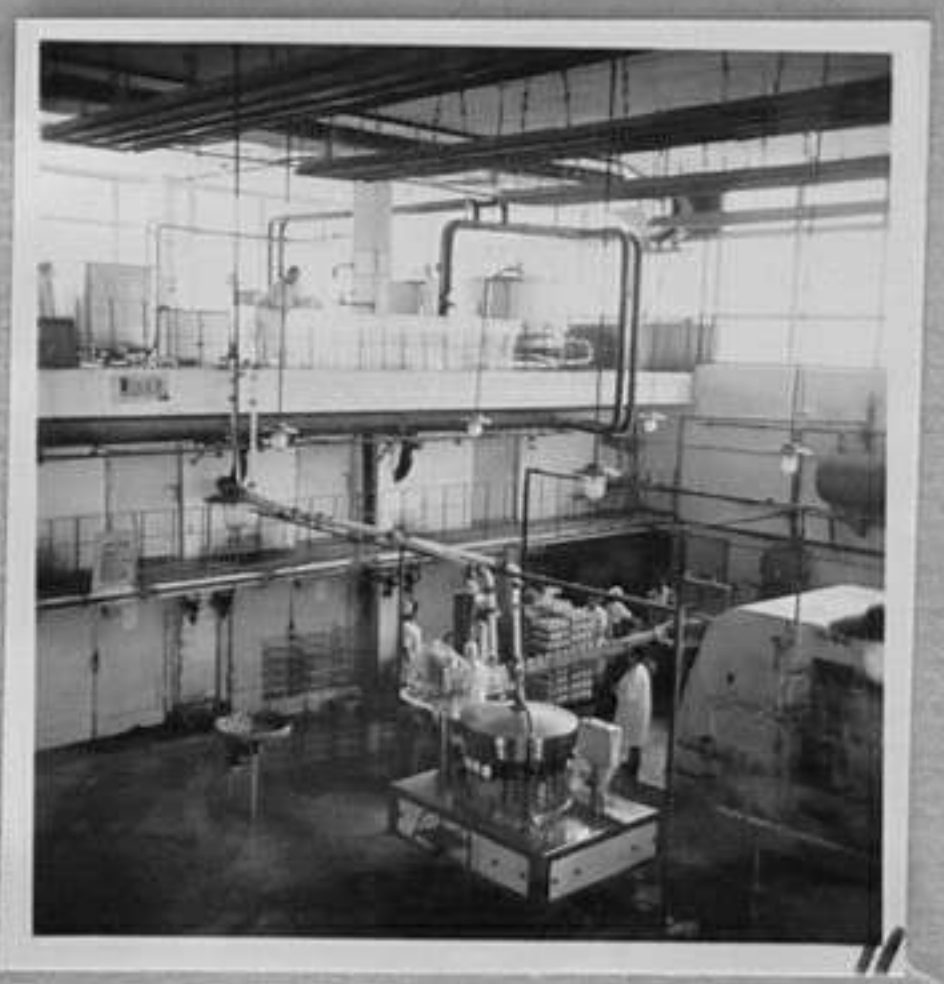


71-293-4-Подготовка на млякото за подквасяване от майстора млекар Ст. Зарев. /Л. Чаръкчиев/ИК

71-293
8,11



71-293-8-В пастеризаторното отделение на ДСО "Сердика". /Л. Чаръкчиев/ИК



71-293-11-В пълначно отделение за прясно и кисело мляко. /Л. Чаръкчиев/ИК

71-294
2.3.5



71-294-Технологът Станко Пеев и М. Стойкова проверяват зрелостта на кашкавала. /Л. Чаръкчиев/ИК



71-294-3-Готова продукция балкански кашкавал. /Л. Чаръкчиев/ ИК



71-294-5-Готова продукция балкански кашкавал. /Л. Чаръкчиев/ИК

13-ма

алб. 13-



78-462
7

78-462-7 Млечна промишленост -
пълнене на бутилки с мляко
Л. Чаръкчиев/МД



80-2783
5

80-2783-5 ОП "Млечна промиш-
леност" - цех за мляко с н-к
Мария Стойкова Кр.Узунова/МД



80-2783-6,8 ОП "Млечна промишленост" - цех за мляко с н-к Мария
Стойкво Кр.Узунова/МД



80-2783
6,8

13-те
алб. 13 - ж

Млечна промишленост

ДИРЕКЦИЯ НА ФОТОГРАФИЯТА

ЦЕНТРАЛ-ФОТО *Котел*

ул. „Гр. Игнатиев“ № 2 Тел. 87-64-91, 87-30-07

МЛЕЧНА ПРОМИШЛЕННОСТ - ГР.КОТЕЛ

74-3972.
6,8



74-3972-6,8-По време на работа в сиренарския цех. /Н.Чобанов/ИК

74-3972
10



74-3972-10-Готова продукция в сиренарския цех.
/Н.Чобанов/ИК

Алб. 13 - ж

М. Л. Чаръкчиев
М. Л. Чаръкчиев
М. Л. Чаръкчиев

МЛЕКОПРЕРАБОТВАТЕЛНА ЦЕНТРАЛА "СЕРДИКА" - ГР. ЛОВЕЧ

69-2471
4,6,9



69-2471-4,6,9-Изваждане на готовата продукция масло от бутилкогнета.
/Л. Чаръкчиев/ ИК

69-2471
12



69-2471-12-Изваждане на готовата продукция масло от бутилкогнета.
/Л. Чаръкчиев/ ИК

13-ж

Млекоцентралата в Павликени

алб. 13-ж

ДП „БЪЛГАРСКА ФОТОГРАФИЯ“

МЛЕКОЦЕНТРАЛА, ГРАД ПАВЛИКЕНИ

ДЪРЖАВЕН ФОТОАРХИВ

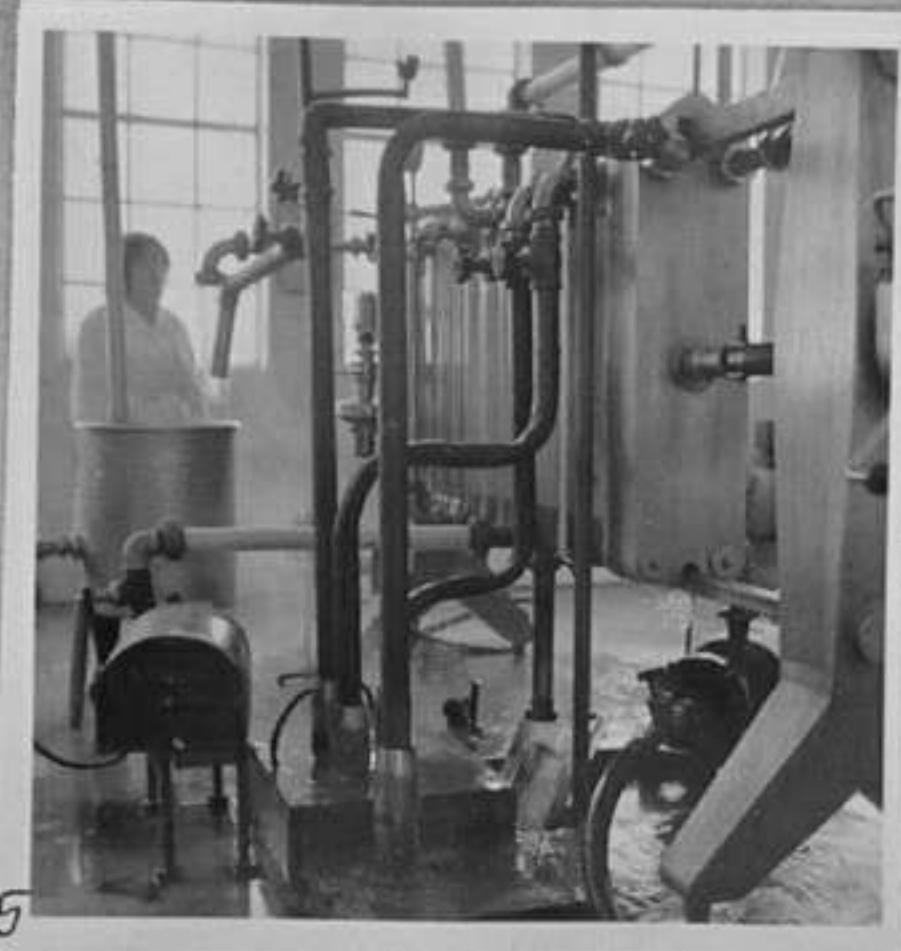
ул. „Игнатиев“ № 2

Тел. 7-64-91, 7-30-07

63/1145
2,5,7
Чаръкчиев
ММ



2-Изглед от пасторизаторския отдел.



5-Комсомолката Виолета Пенчева Иванова наблюдава пасторизацията на млякото.



7-Майсторът Борис Ламбев Съботников определя температурата на млякото.

63/1144
10,11
Чаръкчиев
ММ



10-Технологът Петко Ангелов и майсторът Борис Ламбев Съботников определят зърността на млякото.



11-Сондиране и окачествяване на готовата продукция.

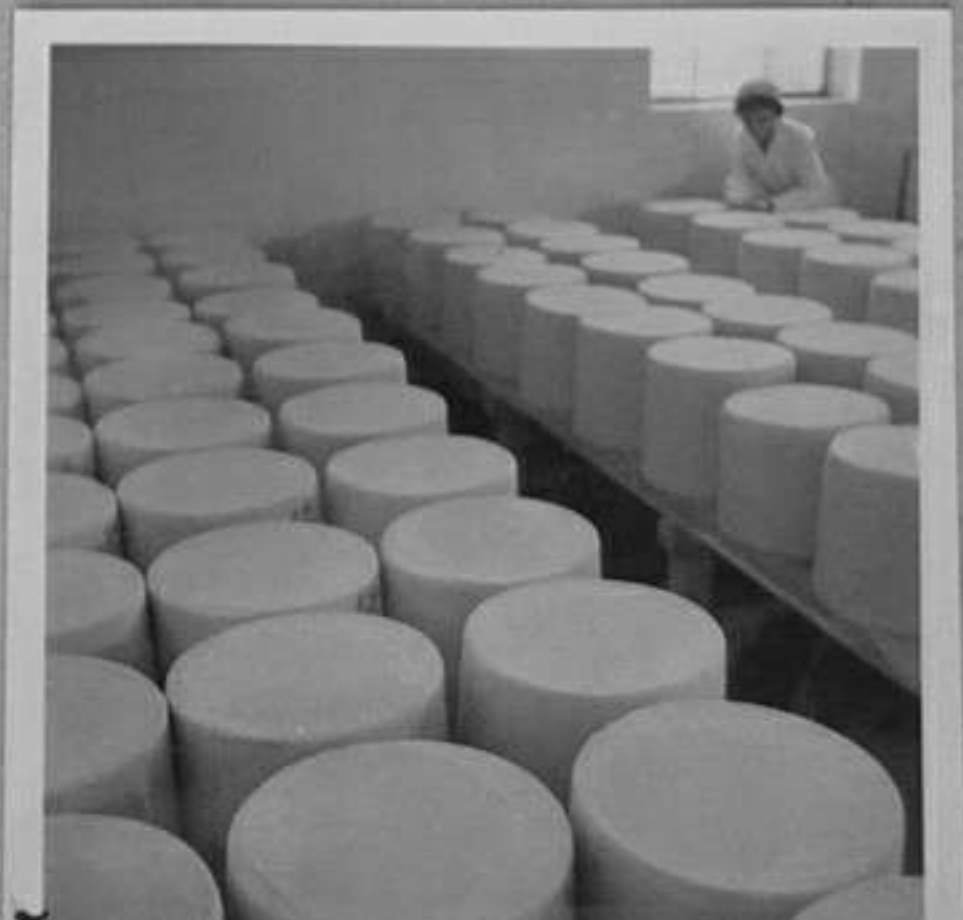


63/1144-10-Склад за зреене и готова продукция за износ. /Чаръкчиев/ ММ

63/1144
1,3,7
Чаръкчиев
ММ



1,3 - Лаборантката Стоянка Узунова прави анализ на млякото и млечни продукти.



7- Отделение за първично лагеруване на сирене.

13-ж

Млекозаводски цех
Паризи
1951

алб. 13-ж



4



8

63/1144-4,8 - Отделение за първично лагеруване на сирене. /Чаръкчиев/ ИМ

13-14
13-ж

ДСО "МЛЕЧНА ПРОМИШЛЕНОСТ"-ПАЗАРДЖИК

ДСО "Млечна промисленост"
Пазарджик
ДО БЪЛГАРСКИ ФТОГРАФИИ
Пазарджик
87-30-07
ВЪВЕДЕНИ СЪС ЗАПАЗЕНИ

81-3571
8

78-3745
6,8



78-3745-6-Паца Чолакова от цех "Кисело мляко" работи на машина "Декрейтер".
/Р.Сотирова/АШ



78-3745-8-Цех "Кисело мляко". Й. Азарова и В. Халачева на пълначна и затварачна машина.
/Р.Сотирова/АШ



81-3571-8 Бригадата за произв. на саламурено сирене
Т.Симеонов/МД

81-3571
1,0



81-3571-10 Бригада за произв. на саламурено сирене
Т.Симеонов/МД

13. м
алб. 13-Ж

ДИРЕКЦИЯ НА ФОТОГРАФИЯТА
ДЪРЖАВЕН ФОТОАРХИВ

Ул. „Гр. Игнатиев“ № 2
Тел. 7-64-91, 7-30-07

МЛЕКОЗАВОДЪТ В ПЛЕВЕН

65/1478
7, 9, 10
Чаръкчиев
ИИ



7- Готова продукция съче сирене за износ.



9-Зареждане готова продукция сирене за износ.



10-Взимане проби от мляко за изследване.

65/1478
ИИ



65/1478-12-Приемателно отделение на млякото. /Чаръкчиев/ ИИ



65/1479-1,2 - Изваждане готова продукция масло. /Чаръкчиев/ ИИ



65/1479
4, 6, 7
Чаръкчиев
ИИ



4-Манипулиране на масло в кутии по 25 кг за износ.



6,7 - Проверяване опаковката на маслото за износ.



43-ж
алб. 13-ж

ДСП "МЛЕКОПРЕРАБОТВАНЕ" - ПЛЕВЕН



2,3 - Рампа за докарване млеко от окръга.

5 - Външен изглед на млекозавода.



67/2142-7 - Пълнене на буркани с кисело мляко.
/Люб. Чаръкчиев/ЕИ

67/2142-11 - Производство на сладолед.

67/2143-8 - Лабораторията.
/Л. Чаръкчиев/ЕИ



67/2143-9 - В лабораторията на млекозавода.
/Л. Чаръкчиев/ЕИ

67-2144-1 - Цех за производство на овче сирене за износ и вътрешна консумация. /Л. Чаръкчиев/СС.

67-2144-3 - Както кадър 1.
/Л. Чаръкчиев/СС

МЛЕКОПРЕРАБОТВАНЕ- в гр. ПЛЕВЕН



67-4167-2-Стажантката от Техникума по млекоарство, гр. Плевен, осолява сирене "Трапис". /Л. Чаръкчиев/СС



67-4167-6-Теодисия Енчева затваря кисело мляко на автоматична машина. /Л. Чаръкчиев/СС



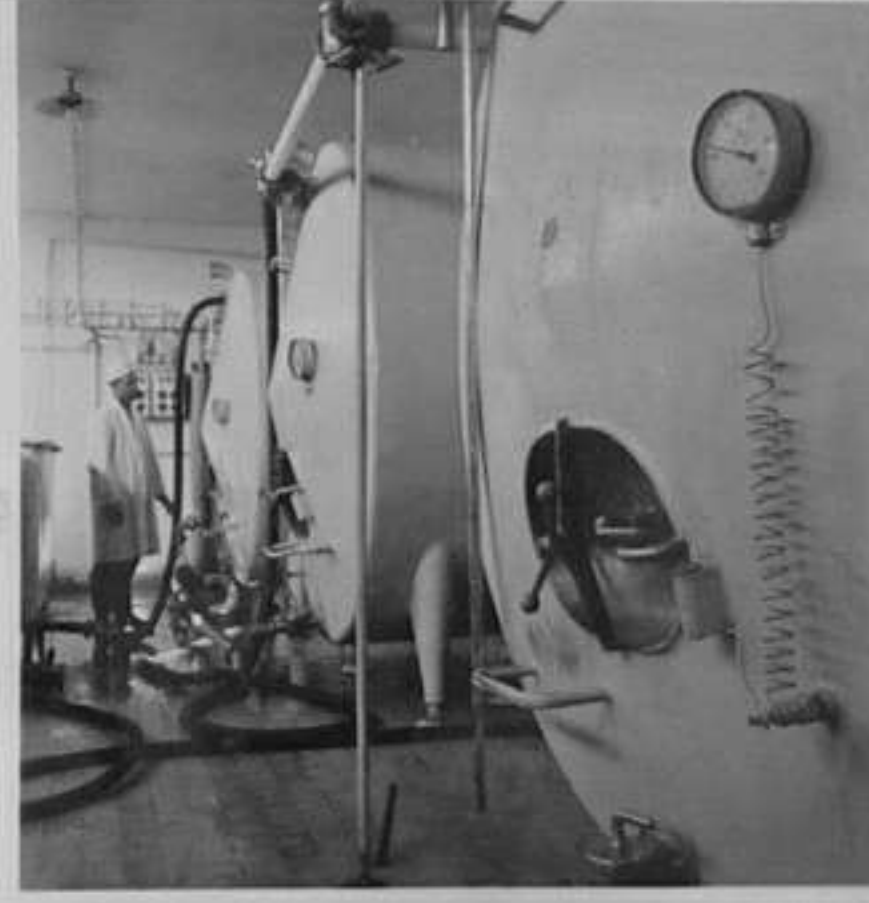
67-4167-7-Сиренарският цех. /Любомир Чаръкчиев/СС



67-4167-10-Автоматично затваряне на кутии със сирене.



67-4167-12-Контрол на готовата продукция сирене за износ от Атанаска Кръстева. /Л. Чаръкчиев/СС



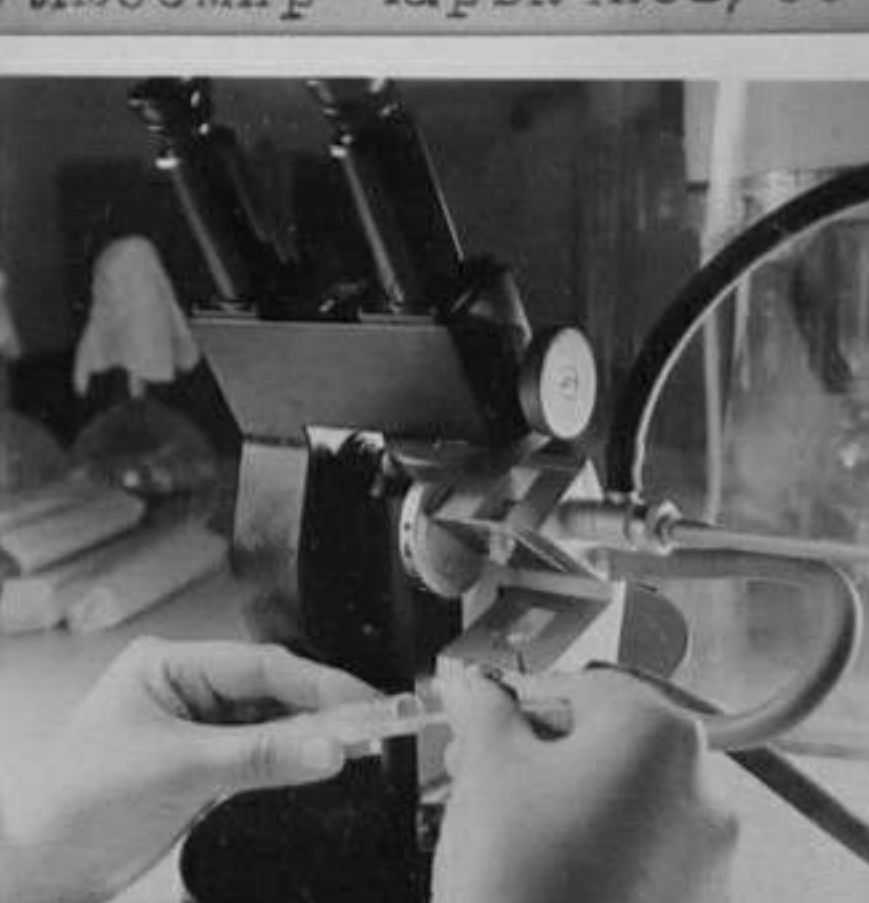
67-4173-6-Петър Николов Антонов извършва контрол на пастеризираното мляко. /Любомир Чаръкчиев/СС



67-4173-1- Лабор. Минка Димитрова определя сухото вещ. на млякото на апарат фрактометър.



67-4173-2-Както кадър 1 /Любомир Чаръкчиев/СС



67-4173-4-Както кадър 1

13 ж
13-ж



67-4173-8-Автоматична машина за пакетиране на масло./Л.Чаръкчиев/СС

13-01
Алб. 13-Ж

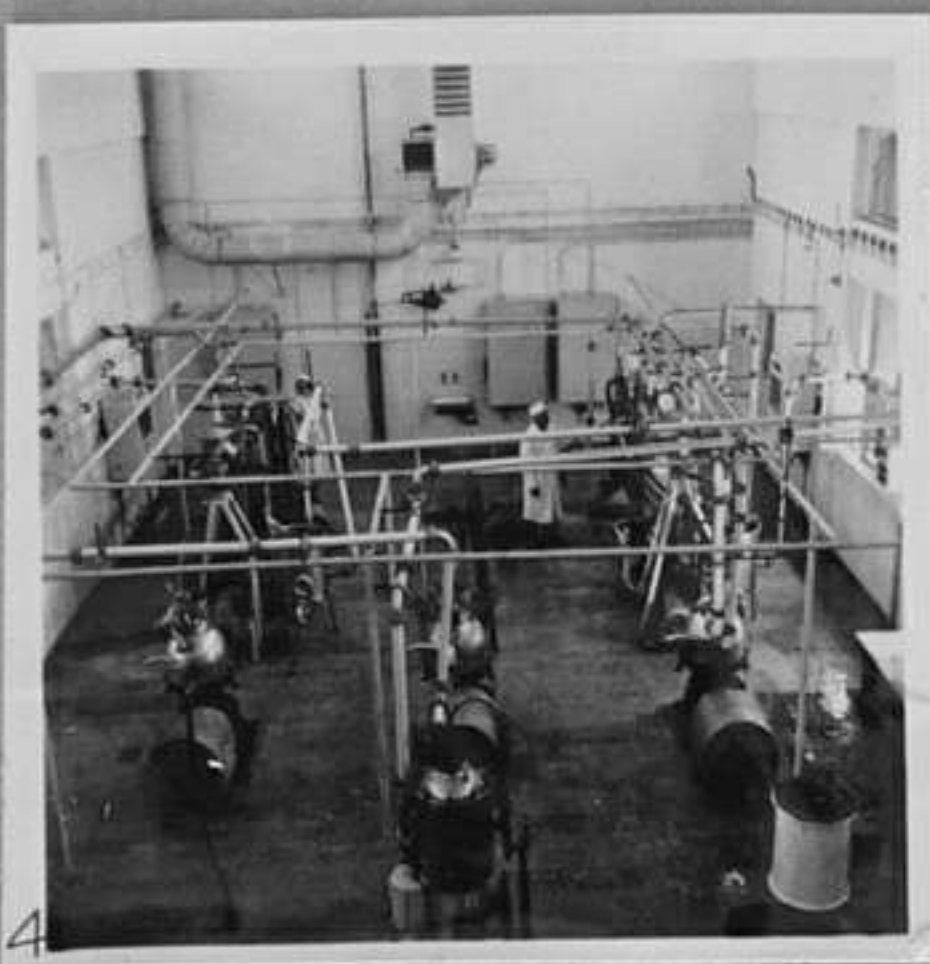
Храм. Георгиев
промишленост - Плевен
ДП „БЪЛГАРСКА ФОТОГРАФИЯ“
ДЪРЖАВЕН ФОТОАРХИВ

ул. „Игнатиев“ № 2
Тел. 7-64-91, 7-30-07

ХРАНИТЕЛНО-ВКУСОВА ПРОМИШЛЕНОСТ.
МЛЕЧНИ ПРОИЗВЕДЕНИЯ.
МЛЕКОЗАВОД "XXII КОНГРЕС" - ПЛЕВЕН.



2- Вира Вл. Симеонова гледа под микроскоп микроорганизми от масларска закваска /Чаръкчиев/.



4- Изглед от цеха за пастеризация на мляко. /Чаръкчиев/.



10- Тесдосия Енчева пълни бутилки с мляко за вътрешна консумация на автоматична пълначна машина. /Чаръкчиев/.

62-808
62/808



62/808-12- Тано Колев Джамбазки наблюдава вакуумния апарат за съгъване на млякото и получаване на млечен прах. /Чаръкчиев/.



2- Главният инженер на млечозавода Георги Костадинов обяснява на курсистите от II курс при селско-стоп. техникум "Хр. Гюлеметов"-Плевен устройството и действието на метал. безвалцов буталкогнет. /Чаръкчиев/.



3- Курсистката Иона Мотова Бонджиева от II курс при у-ще "Хр. Гюлеметов" на учебна практика в масларския цех. /Чаръкчиев/.

62/807
2,3



7- Никола Симеонов измерва температурата на охлад. сметана /Чаръкчиев/.



11, 12- Никола Симеонов изважда готовата продукция масло от буталкогнета /Чаръкчиев/.



62/807

13-м
Алб. 13-Ж

Млекозавод ХТБ
1962



5

62/807-5- Никола Симеонов наблюдава работата на буталкогнета в масларския цех./Чаръкчиев/.



2

2,4- Александър Христов измерва теглото на докараното мляко от ТКЭС за преработка./Чаръкчиев/.



4

62-806
62/806
2,4
2,4



5

5,7- Лиля Недялкова контролира пастеризирането на млякото. Дневно в този отдел се преработват 50 тона мляко./Чаръкчиев/.



7



11

11- Димитър Георг. Кръстев измерва температурата на млякото във ваната./Чаръкчиев/.



2

2-Масларски цех.



4

4-Пастеризационен цех.



6

6-В заквасъчното отделение.

65/1478
2,4,6
Чаръкчиев
ИИ

13-ж

алб. 13-ж

МЛЕКОЦЕНТРАЛА, ПЛОВДИВ

*Млекоцетралата
Пловдив*

ДП „БЪЛГАРСКА ФОТОГРАФИЯ“

ДЪРЖАВЕН ФОТОАРХИВ

ул. „Игнатиев“ № 2

Тел. 7-64-91, 7-30-07



5
63/808-5-Складът за каш-
кавал. /Хорисан/ ММ

13-ж

алб. 13-ж

ХРАНИТЕЛНО-ВКУСОВА ПРОМИШЛЕНОСТ

КООП. МАНДРА "КОЗНИЦА", с. АНТОН, ПИРДОПСКО

Хранит. - вкусова промишленост
Мандра промишленост
Кооп. мандра "Козница", с. Антон
ДП „БЪЛГАРСКА ФОТОГРАФИЯ“
ДЪРЖАВЕН ФОТОАРХИВ

ул. „Гр. Игнатиев“ № 2
Тел. 7-64-91, 7-30-07



53/862-2,3 - Външни изгледи. /Кръшняк/ ММ

13-те
алб. 13 - ж

Млекоцентра "Сердика"
ДИРЕКЦИЯ НА ФОТОГРАФИЯТА

ЦЕНТРАЛ-ФОТО
Разград

ул. „Гр. Игнатиев“ № 2 Тел. 87-64-91, 87-30-07

МЛЕКОЦЕНТРАЛА "СЕРДИКА" - ГР. РАЗГРАД

73-3890
2



73-3890-2-Цехът за произ-
водство на прясно и кисе-
ло мляко. /Б.Юскеселиев/
/ИК/

13-м -

13 - ж

Млекозаводът в
Разград

МЛЕКОЗАВОДА В РАЗГРАД



69-319
5,7

69-319-5,7-Поточна линия за производство на кисело мляко.
/Н.Йорданов/ XII



7 ✓



69-2815

7

69-2815-7-Машина за пакетиране на масло.
/Д.Рогев/ XII



69-2816
2,5

2



5 ✓

69-2816-2,5-В цеха за производство на сирене.
/Д.Рогев/ XII

13-тс

13-ж

Млекозавода - Русе

ДИРЕКЦИЯ НА ФОТОГРАФИЯТА

ЦЕНТРАЛ-ФОТО

МЛЕКОЗАВОДА - РУСЕ

ул. „Гр. Игнатиев“ № 2

Тел. 87-64-91, 87-30-07



71-4336-2-Външен изглед от млекозавода.
/Е.Любомиров/ XII



71-4336-6-Вътрешен вид на компресорното помещение на хладилника.
/Е.Любомиров/ XII

алб. 13-ж

ДП „БЪЛГАРСКА ФОТОГРАФИЯ“
ДЪРЖАВЕН ФОТОАРХИВ

ул. „Игнатиев“ № 2
Тел. 7-64-91, 7-30-07

В МЛЕКОПРЕРАБОТВАТЕЛНИЯ ЗАВОД В ГРАД РУСЕ

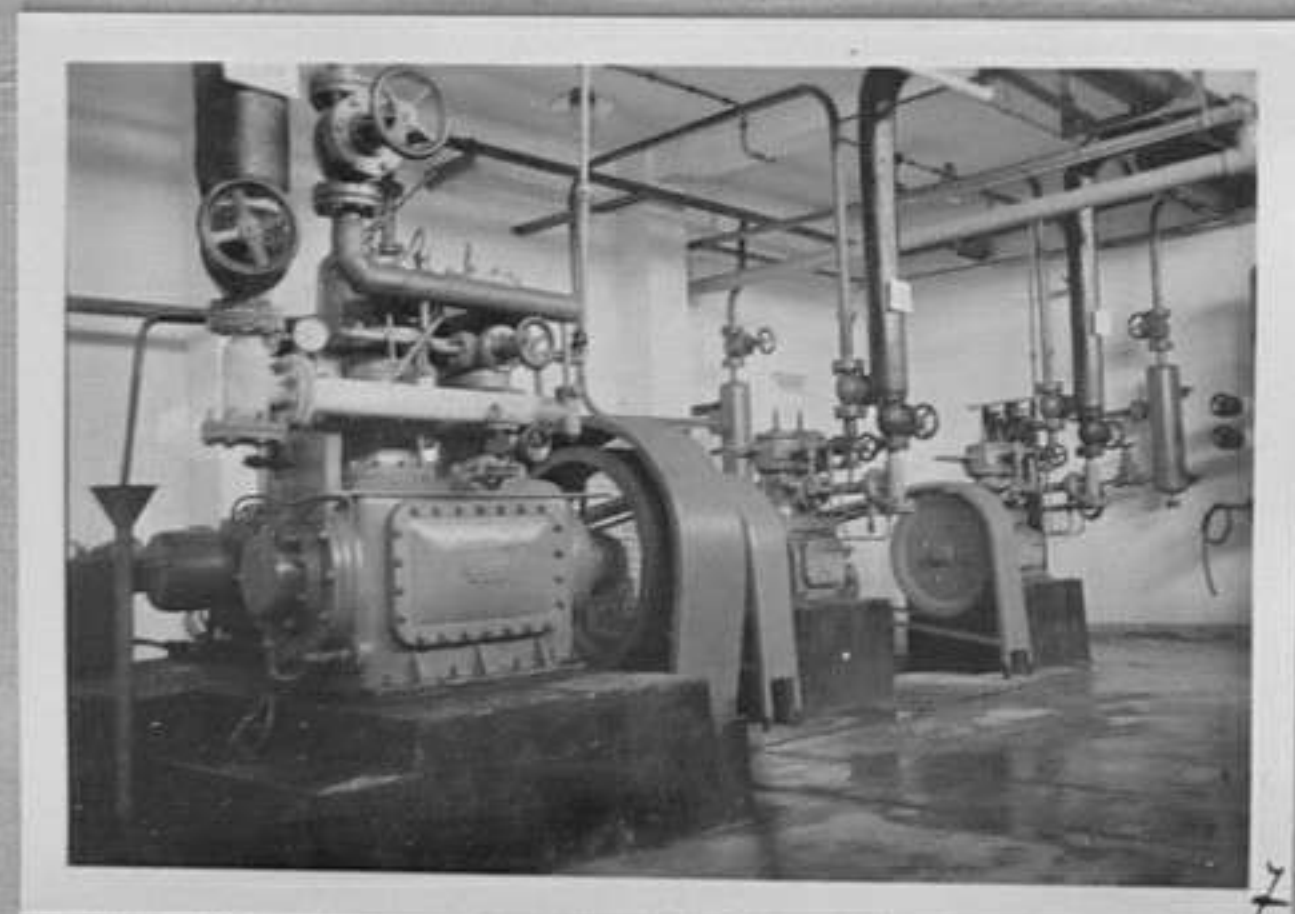
ЛМ

Ст. Страхинов
61-1831
4, 6



61/1831-4,6 - Отделение от цехът за добиване на бяло саламурено сирене.
/Страхинов/

Ст. Страхинов
61-1831
7

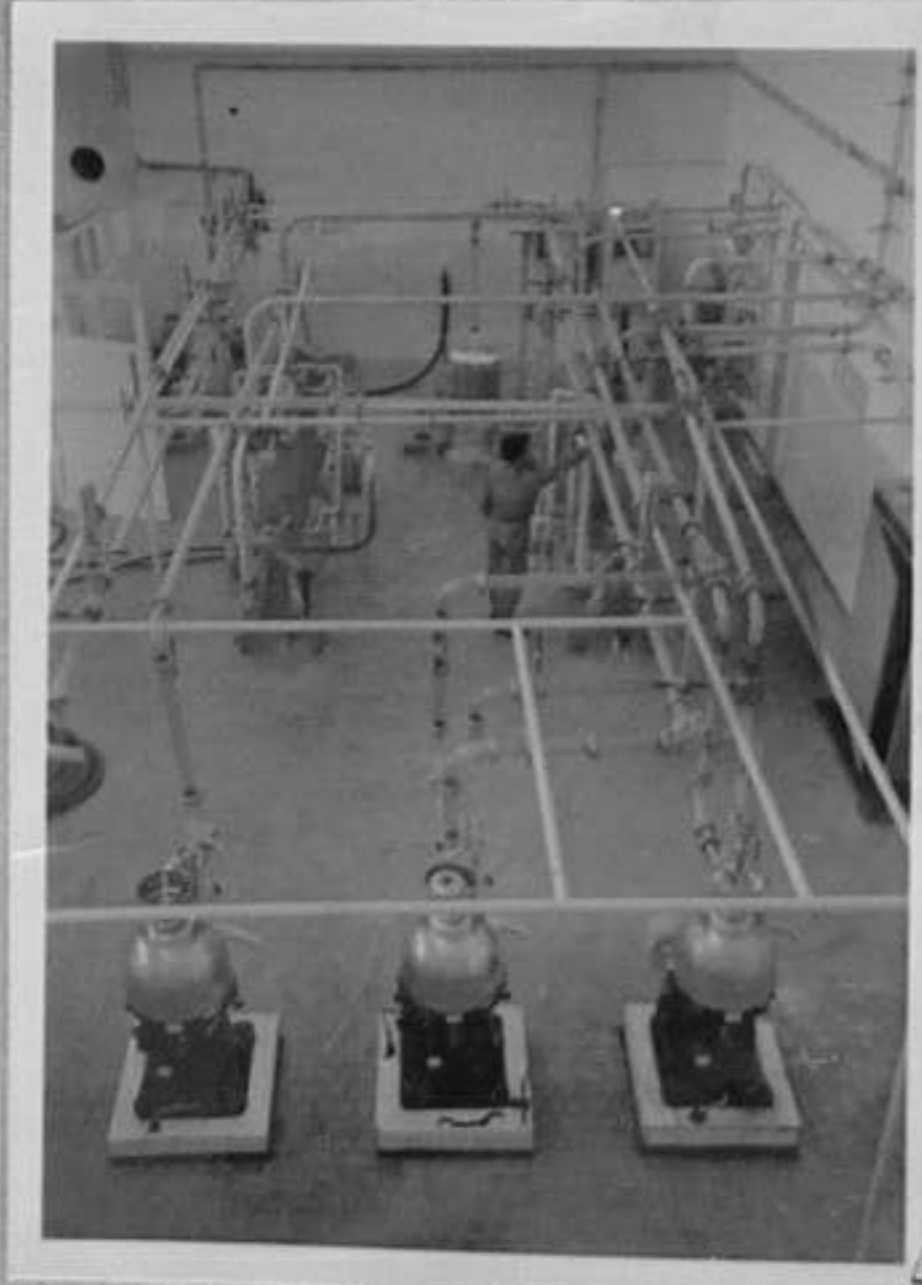


61/1831-7 - Амониачно-охладително отделение към завода. /Страхинов/

61/1832-1 - Цехът за пастеризиране на млякото. /Страхинов/

Ст. Страхинов
61-1832
1

Ст. Страхинов
61-1832
3, 4



61/1832-3,4 - Цехът за пастеризиране на млякото /Ст. Страхинов/

13-200

Бр. 5 кр. пром. ин.
и Милит. пром. ведомство

алб. 13-ж

В МЛЕКОПРЕРАБОТВАТЕЛНИЯ ЗАВОД В ГРАД РУСЕ

МИ

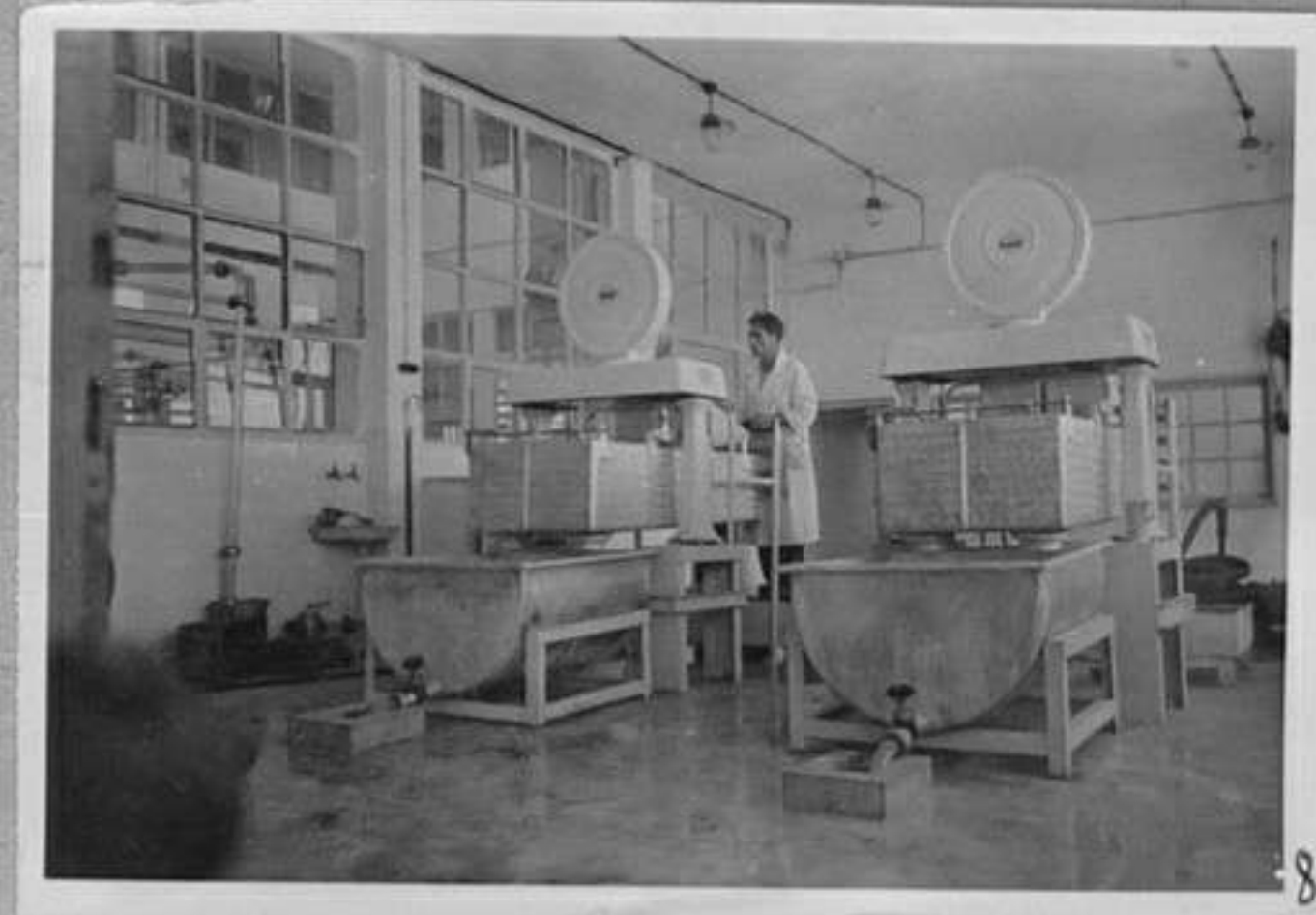
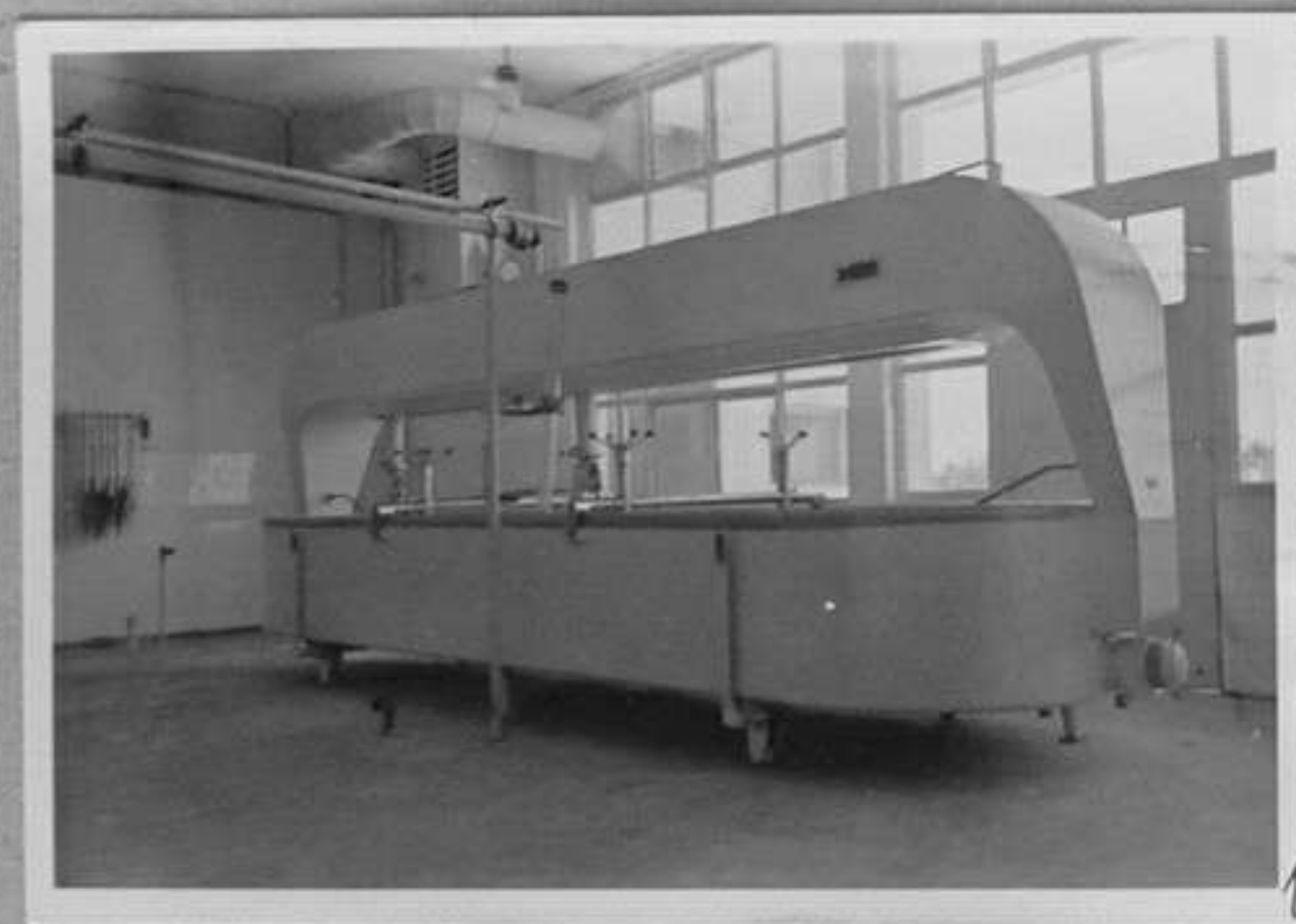
Ст. Страхинов
61-1832
5,8



61/1832-5,8 - Зала с приемни вани за пастеризирането на млекото. /Страхинов/

61-1833
1,4

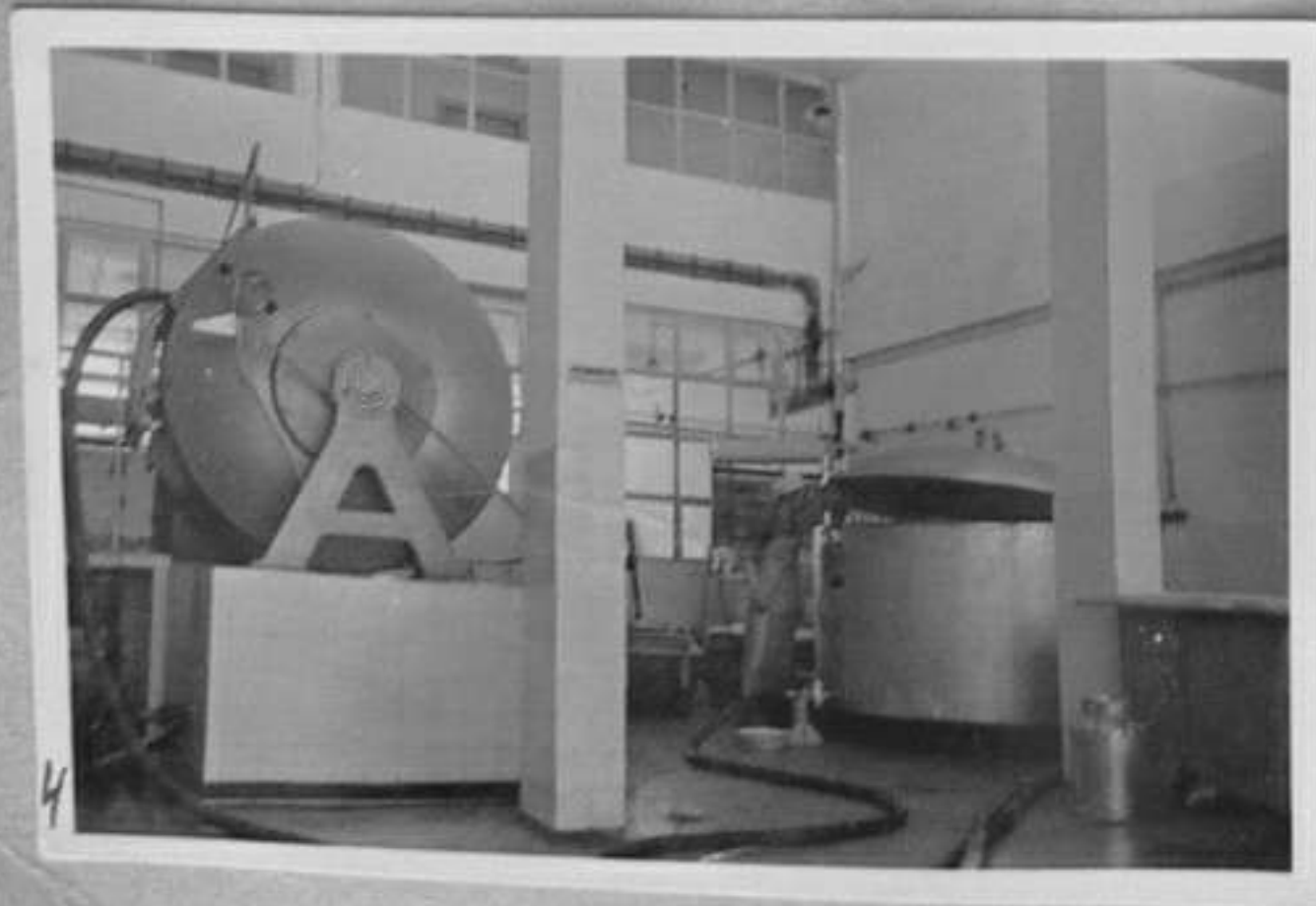
61/1833
Страхинов
1,8



1-Инсталационни апаратури в казеинния цех.

8-Зала за приемане и автоматично измерване на млекото.

61-1833
4,5



61/1833-4,5 - Маслодобивният цех на завода. /Страхинов/

алб. 13 ж

алб. 13-ж

ДП „БЪЛГАРСКА ФОТОГРАФИЯ“
ДЪРЖАВЕН ФОТОАРХИВ

ул. „Игнатиев“ № 2
Тел. 7-64-91, 7-30-07

ММ

МЛЕКОПРЕРАБОТВАТЕЛНИЯТ ЗАВОД В ГРАД РУСЕ

61/1834
Страхинов



1-Вътрешният изглед на парнонапорното отделение на завода.



8-Автоматична опаковачна машина на маслената продукция.



61/1834-6,7 - Оросителният кондензатор /на предния план/ и парнонапорното отделение / в дъното/. Страхинов

13-ж

алб. 13-ж

64/1317
4,6,9
Попов
ММ



4,6 - Приемно отделение за млякото - терлилки.

9 - Бутилко-млячна и пълначна машина за кисело и прасно мляко.



64/1317-11,12 - Както кадър 9.

13 - ж
алб. 13 - ж

Цех за детски храни "Дунав" - Свищов

ЦЕНТРАЛФОТО

Граф Игнатиев 2

телефон 873007

Всички права запазени

ЦЕХ ЗА ДЕТСКИ ХРАНИ "ДУНАВ" - ГР.СВИЩОВ

75-3185
5, 7



Произведения на хранително-вкусовата промишленост.
75-3185-5-Виталис В. 75-3185-7-Виталис АБСД.
/Едгар Киров/ИК /Едгар Киров/ИК

алб. 13-ж

МЛЕКОПРЕРАБОТВАНЕ - СИЛИСТРА

ДИРЕКЦИЯ НА ФОТОГРАФИЯТА
ДЪРЖАВЕН ФОТОАРХИВ
Ул. „Гр. Игнатиев“ № 2
Тел. 7-64-91, 7-30-07



68-1305

68-1305-6,7,9 - Цехът за кисело мляко. /Георги Бурмов/ ЕИ

80-3398



80-3398-4 Млекокомбинат "Сердика" Х. Румян/МД



80-3399-2,4 Из месокомбината на Силистра Х. Румян/МД



80-3399

34

алб. 13-ж

алб. 13-ж

Млекоцентра "Сердика" - Сливен

ДИРЕКЦИЯ НА ФОТОГРАФИЯТА

ЦЕНТРАЛ-ФОТО

МЛЕКОЦЕНТРАЛА "СЕРДИКА" - СЛИВЕН

ул. „Гр. Игнатиев“ № 2

Тел. 87-64-91, 87-30-07

71-6406
6,7,10



Млекоцентра "Сердика" - Сливен
71-6406-6,7-Лаборантката Стефка Панайотова изследва
киселинността на млякото.

/Н.Чобанов/ МК
71-6406-10-Поточна линия за
пълнене и затваряне на бур-
кани с кисело мляко.

71-6407
2,4,7



Млекоцентра "Сердика" - Сливен
71-6407-2-Отделение "Пас-
творизация".
71-6407-4-Лаб.Таня Петро-
ва от лаб.ДВСК изтегля
сирена за определяне во-
дното съдържание.

/Н.Чобанов/ МК
71-6407-7-Хим.лаб.-лаб.
Д.Карапеткова изследва
мляко.

71-6407
9



71-6407-9-Лаб.С.Димитрова
от млекоцентра "Сердика"-
Сливен.
/Н.Чобанов/МК

13-тс

13 - ж

МЛЕКОЗАВОДА В гр. СМОЛЯН

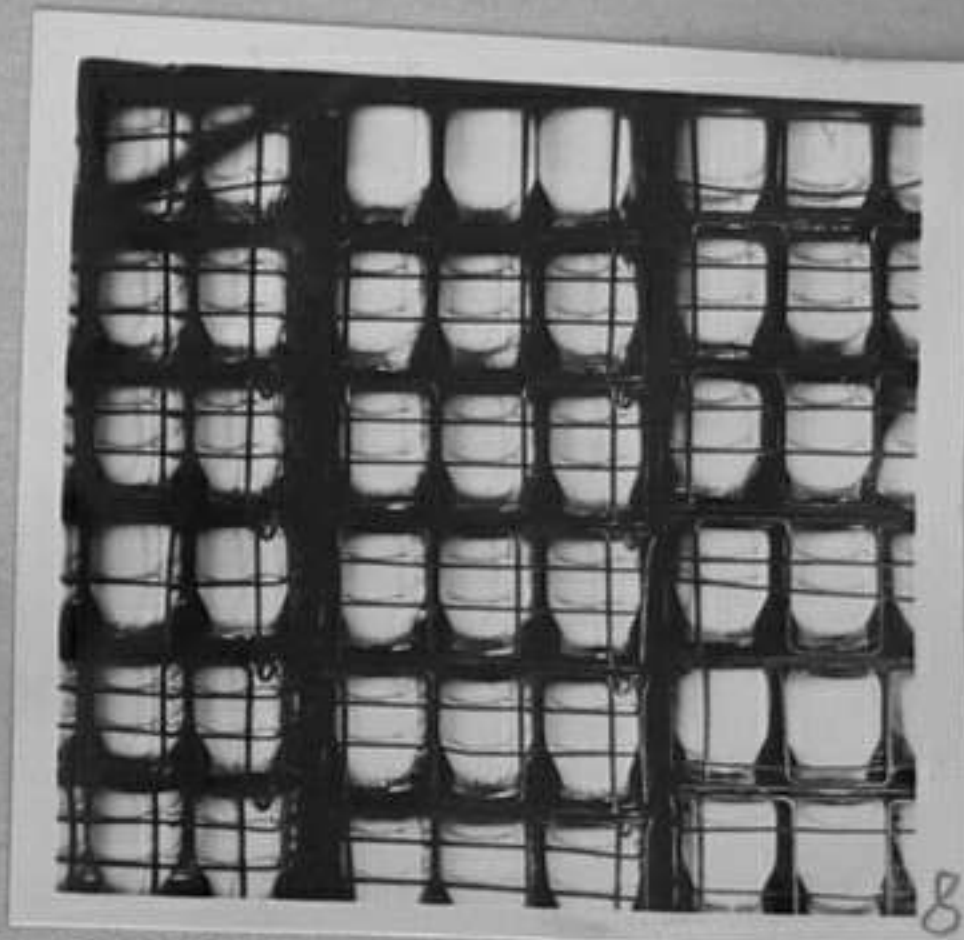
Млекозавора
в гр. Смолян



72-3800-Величка Петрова
следи режима на пълначна-
та машина за к. млеко.
/Т.Хорисян/ЕН



72-3800-5-Лаборантка-
ката Шинка Ружинова
проверява температура
на заквасване на мле-
кото
/Т.Хорисян/ЕН



72-3800-8-Дневно мле-
козаводът преработва
26 тона мляко
/Т.Хорисян/ЕН

13 - Ж
Алб. 13-Ж

Хранително-вкусова промишленост
млечни произведения

КОМИТЕТ ЗА ПЕЧАТА
ДО „БЪЛГАРСКО СЪОБЩЕСТВО“
ЦЕНТРАЛНО
ул. „Григорий Бачев“ № 2
тел. 87-50-07
ВСИЧКИ ПРАВА ЗАЩИЩЕНИ

ХРАНИТЕЛНО-ВКУСОВА ПРОМИШЛЕНОСТ -
МЛЕЧНИ ПРОИЗВЕДЕНИЯ

77-2010
2, 3, 5



77-2010-2-Вземане проби за мазниността на млякото от цистерната. /Л.Чаръкчиев/ЛА
77-2010-3-Микроскопиране на кисело мляко от н-к лаборатория Вера Симеонова. /Л.Чаръкчиев/ЛА
77-2010-5-Отделение за пастеризация на млякото. /Л.Чаръкчиев/ЛА

77-2010
10, 11



77-2010-10-Петър Крумов работи на разфасовъчна машина -краве масло. /Л.Чаръкчиев/ЛА
77-2010-11-Дончо Димитров работи на разфасовъчна машина. /Л.Чаръкчиев/ЛА
77-2011-2-Отделение за пълнене на буркани с кисело мляко. /Л.Чаръкчиев/ЛА



77-2011-3-Балкански кашкавал. /Л.Чаръкчиев/ЛА

13 - Ж
13-Ж



77-2011-5-Готова продукция на овче
сирене за износ. /Л.Чаръкчиев/ЛА

Инициатива за изданието на мляко Иван Пашов
Комитет за печата
ДОБРОТОВА
ФОТО
75-50-07
ВСА

ПРЕДПРИЯТИЕ ЗА ПРОИЗВОДСТВО НА МЛЯКО
"Д-Р ИВАН ПАШОВ" - СОФИЯ



76-1417-1-Параскева Скачкова-доячка, носител на сребърен орден на труда.
/Х. Румян/ИК



76-1417-3-Злата Гълбова, доячка-носител на златен и сребърен орден на труда.
/Х. Румян/ИК



76-1417-5-Маргарита Джерманска - телчадка.
/Х. Румян/ИК



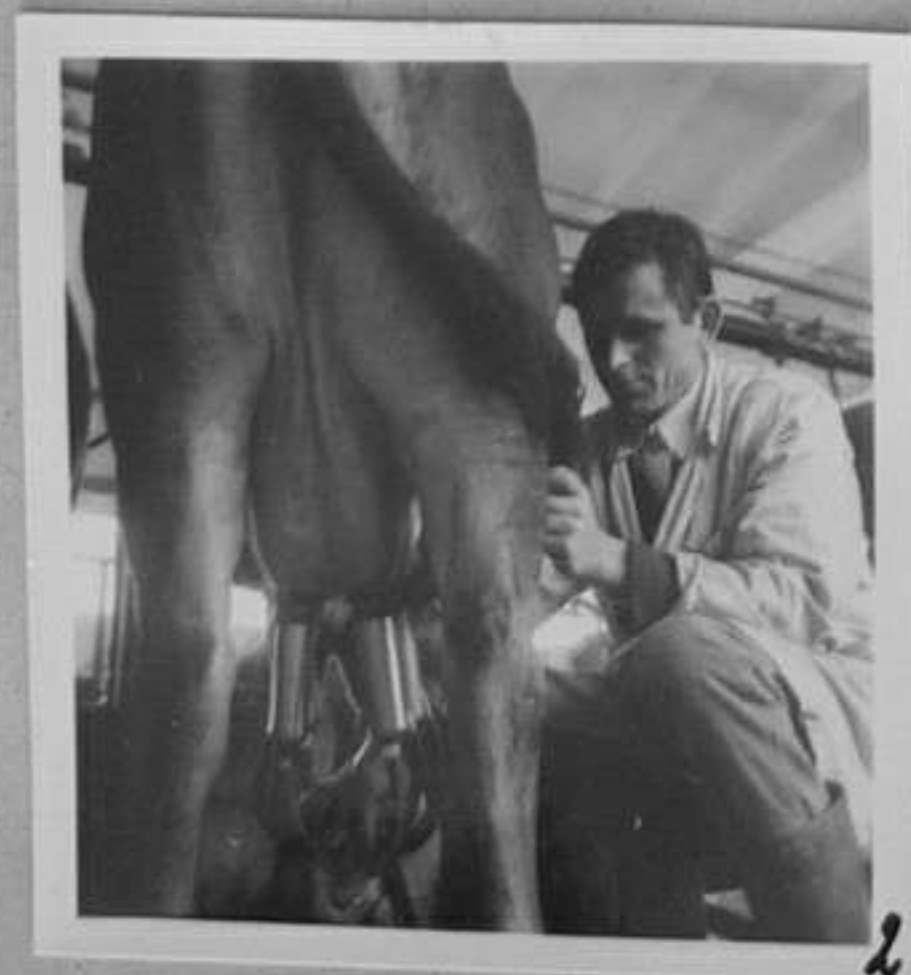
76-1417-7-Милка Ангелова - телчарка.
/Х. Румян/ИК



76-1417-11-Витка Илчева - млекосъбирач.
/Х. Румян/ИК



76-1417-12-Атанаска Гатева - главен зоотехник.
/Х. Румян/ИК



76-1418-2
76-1418-2-Вене Иванов - дояч.
/Х. Румян/ИК

13-78
алб. 13 - ж



76-1418-3,5-Къньо Петров - дояч. /Х.Румян/ИК

13-не
алб.13-ж

Млекокомбинат
"Сердика" - София

МЛЕКОКОМБИНАТ
"СЕРДИКА" - СОФИЯ

81-339-2

81-337

12



81-337-12 Продукция на
млекокомбинат "Сердика"
Вес. Димитров/МД



81-339-2 Производство
на млекокомбинат "Сер-
дика" Вес. Димитров/МД

13-жс
алб.13-ж

Млекокомб. "Сердика"
София

МЛЕКОКОМБИНАТ "СЕРДИКА"
СОФИЯ

КОМИТЕТ ЗА СЪЧЕТА
ДО "БЪЛГАРСКА ФТОГОБАСИЯ"
ЦЕНТРАЛНА ФТОГО

№ 87-32-07
ЗА ПЪРВО ЗАПАЗЕНИ

82-649-2

87-32-6

82-651-8



82-651-8 Младежката бригада "Л.Димитрова" с рък.Георги Пипонков е поела обещание в чест на XIV конгрес на ДКМС да преизпълни плана си за шестмесечието и да намали брака
М.Савова/МД



82-649-2 В цеха за произв. на сладолед - бригада "Лиляна Димитрова" Мая Тодорова/МД



84-32-6-Разфасовъчна машина за топен млечен пастет в четири асортимента.Машина от фирмата "Веаг"-ФРГ.
Е.Богоев/ЛА

84-32-10



84-32-10-Цех "Кисело мляко" с началник, Кина Михайлова. Отдел "Пастеризация". /Е.Богоев/ЛА

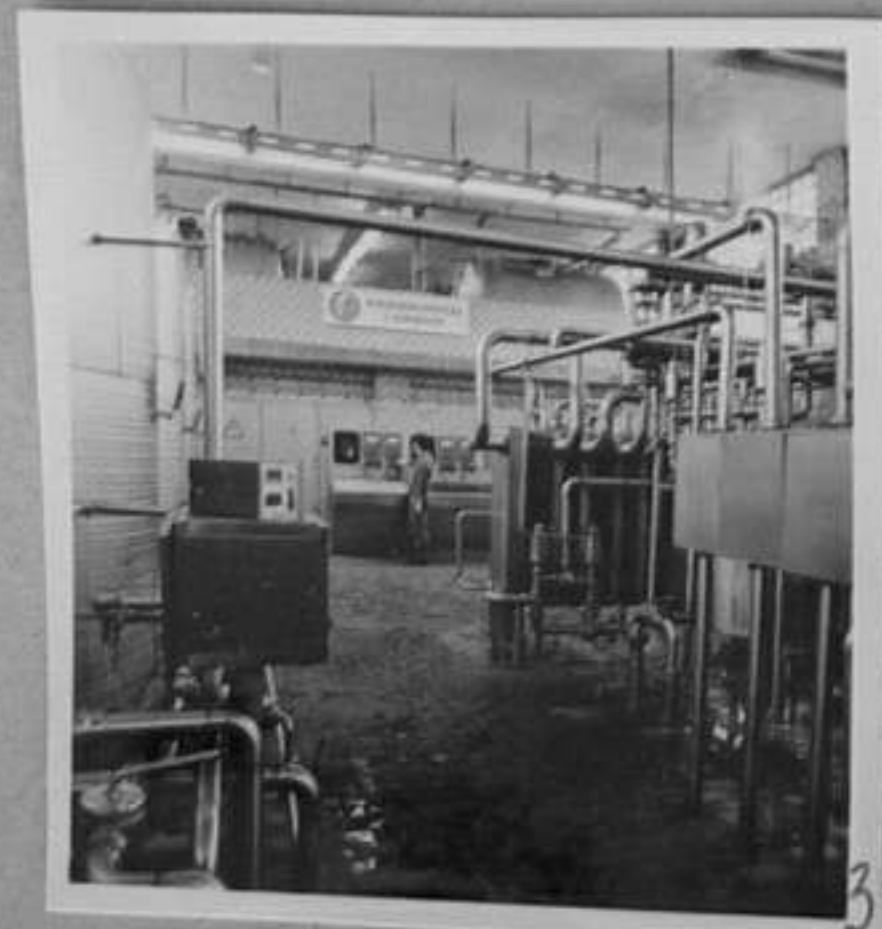


84-33-8-Поточна линия за разфасовка на кисело мляко.
Е.Богоев/ЛА



84-33-12-Дозиране на кисело мляко, машинист-апаратчик Ани Кирилова.
Е.Богоев/ЛА

84-33-8,1,2



84-33-3,4

84-33-3,4-Командно табло при цех "Пастеризация" с оператор Пламен Петров. /Е.Богоев/ЛА

13-ж

84-51-9



84-34-1,4-Поточна линия за производство на кисело мляко. /Е.Богоев/ЛА

84-51-9-Поточна линия за прясно мляко. /В.Николов/ЛА



84-858-7,9

84-51-12-Поточна линия за прясно мляко. /В.Николов/ЛА

84-858-7,9-Млекокомбинат "Сердика". Производство на сирене в стомна. /Е.Любомиров/ЛА

Млекопреработвателен завод
Комитет за печата
ДО "БЪЛГАРСКО СЕРДИКА" СФ
ФОТО
"Граф Ивнатев" 2
87-30-07
ВСИЧКА ПРАВЯ ЗАЯВКИ

МЛЕКОПРЕРАБОТВАТЕЛЕН ЗАВОД "СЕРДИКА" СОФИЯ

76-191
5,6,7



76-191-5,6,7-Цехът за производство на кисело мляко. /В.Иванова/ИК

76-191
11,12



76-191-11-Цехът за производство на прясно мляко. /В.Иванова/ИК

76-191-12-Машина за производство на сладолед "Ескимо". /В.Иванова/ИК

78-270-12 Млекокомбинат "Сердика" Цветана Големинова - носител на Народен орден на труда - сребърен, бригадирка на първа бригада и Стоянка Маринкова - работничка Б.Юскеселиев/МД



78-271-2 Цветана Големинова - бригадирка на първа бригада - носител на Народен орден на труда-сребърен Б.Юскеселиев/МД



78-271
7/11/12

78-271-7 Млекокомбинат "Сердика" - първа бригада от цех на работа на пълначна машина за кисело мляко
78-271-11,12 Недялка Бонева от първа бригада по време на работа на пълначна машина за кисело мляко
Б.Юскеселиев/МД



78-112
9,10

78-113
9

78-112-9,10 Млекоцентрална "Сердика" - София - цех за производство на кисело мляко. Работи бригадата на Николина Дамянова
Н.Генов/МД

78-113-9 Млекоцентрална "Сердика" - София - цех за производство на сладолед
Н.Генов



78-113
13

78-114
4,7

78-113-13 Млекоцентрална "Сердика" - София - цех за производство на сладолед
Н.Генов/МД

78-114-4,7 Млекоцентрална "Сердика" - София. Цех за производство на кисело мляко. Работи бригадата на Николина Дамянова
Н.Генов/МД

13-ж
алб. 13 - ж

Млекоцентра "Сердика" - София
ДИРЕКЦИЯ НА ФОТОГРАФИЯТА

ЦЕНТРАЛ-ФОТО

ул. „Гр. Игнатиев“ № 2 Тел. 87-64-91, 87-30-07

МЛЕКОЦЕНТРАЛА "СЕРДИКА" - СОФИЯ



75-3141-6,7-Кисело мляко "Снежанка", производство на млекоцентра "Сердика", София. /Р.Марукян/ИК



75-3786-2-Бригадата за сладолед "Ескимо" с бригадир Сашка Михайлова /Н.Хлебарова/ ЗЩ.



75-3786-4-Бригадата за сладолед "Ескимо" с бригадир Сашка Михайлова /Н.Хлебарова/ ЗЩ.



75-3786-5-Атанас Тодоров-бригадир на бригада за производство на извара /Н.Хлебарова/ ЗЩ.



75-3786-10-Цветанка Крумова и Светла Крумова-работнички на центрофуга за производство на извара. И двете са постоянни ударнички. /Н.Хлебарова/ ЗЩ.



75-3787-2

75-3787-2-Сашка Михайлова и Азадухи Сиракова-бригадирки от цех за сметанов сладолед "Ескимо" към Млекокомбинат "Сердика"-София. Носител на "Народен орден на труда" - златен.

/Н.Хлебарова/ ЗЩ.

13-те

Алб. 13-ж.



75-3787-11-Азадухи Си-
ракова-бригадирка на
цех за сметанов сладо-
лед "Ескимо" към млеко-
комбинат "Сердика"-Со-
фия. Носител на "Наро-
ден орден на труда"-
златен.

/Н.Хлебарова/ ЗЩ.

алб. 13 - Ж

ДИРЕКЦИЯ НА ФОТОГРАФИЯТА

ЦЕНТРАЛ-ФОТО

МЛЕКОКОМБИНАТЪТ "СЕРДИКА", СОФИЯ ул. "Гр. Игнатиев" № 2

Тел. 87-64-91, 87-30-07



71-4716
И. 9.11

71-4716-4-Поточна пълначна линия за кисело мляко /из млад.научно-техн. творчество/.
/Р.Марукян/, ИК

71-4716-9-11-Поточна линия за кисело мляко "Снежанка" - /из младежкото-научно и техн.творчество/.
/Рафи Марукян/, ИК



71-4717
2

71-4717-2-Поточна линия за сладолед "Ескимо" - /из млад.научно и техн. творчество/.
/Р.Марукян/, ИК

73-1597-7,8-По време на ударния трудов ден в цех сладоледопроизводство.
/Н.Хлебарова/МК

73-1597

78



73-1597
10

73-1598

1

73-1597-10-По време на ударния трудов ден.
/Н.Хлебарова/МК

73-1598-1-По време на ударния трудов ден.
/Н.Хлебарова/МК

13-ж

алб. 13-ж



73-2829-5-Машина за разфасовка на обезсолена извара в млекокомбинат "Сердика"/Т. Симеонов/ТК



73-2829-5-Машина за разфасовка на извара в млекокомбинат "Сердика"/Т. Симеонов/ТК

73-2829

5



73-2829-2-Залата, в която са монтирани машините за разфасовка на кисело млеко "Младост".

/Т. Симеонов/ТК

алб. 13 - ж

ДИРЕКЦИЯ НА ФОТОГРАФИЯТА

ЦЕНТРАЛ-ФОТО

Д С П "СЕРДИКА", СОФИЯ

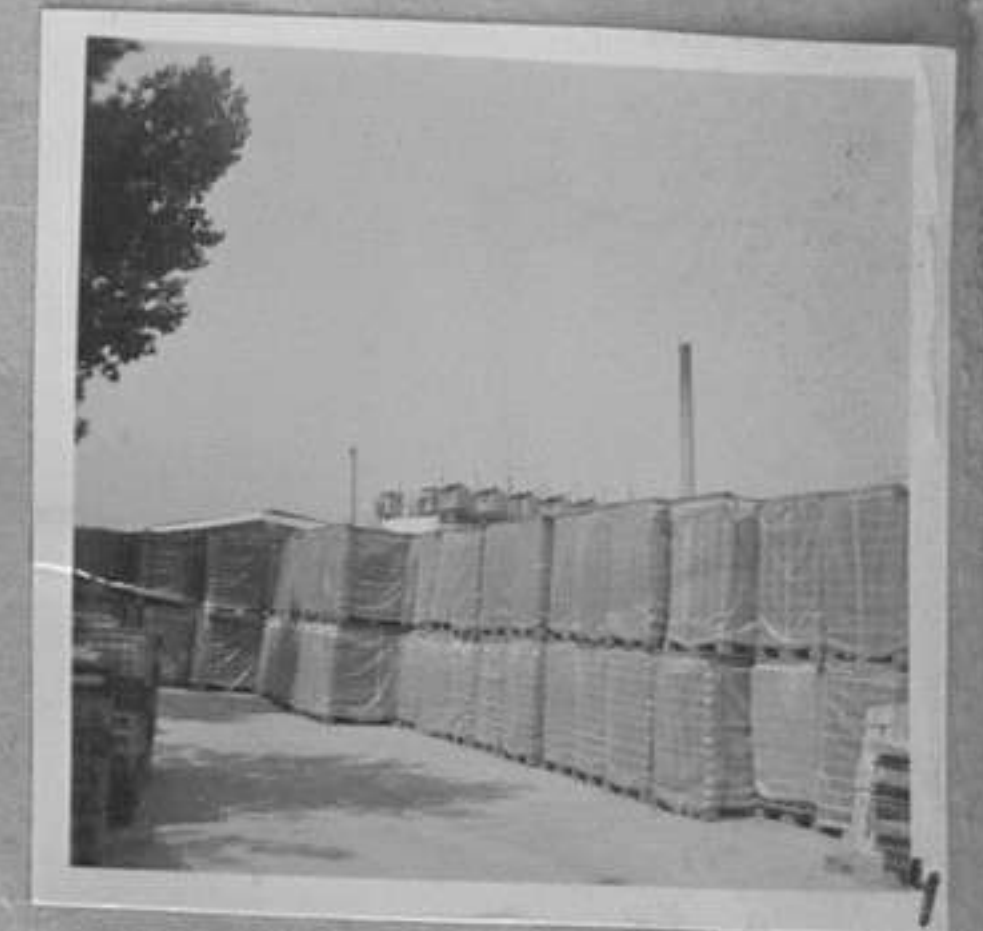
ул. „Гр. Игнатиев“ № 2

Тел. 87-64-91, 87-30-07

алб. 13-ж

ДСТ Сердика

71-4166
2,3,4



71-4166-2,3-Кондензаторен блок при хладилни машини.
/Н.Хлебарова/ ХП

71-4166-4-Палетизация на стъклен амбалаж за кис. мляко. /Н.Хлебарова/ ХП

71-4166
11



71-4166-11-Английски линии за разфасовка на кисело мляко.
/Н.Хлебарова/ ХП

71-4200-8,11-Хладилното помещение за сирене.
/Н.Хлебарова/ ХП



71-4200-2

71-4200-2-Английски линии за разфасовка на кисело мляко в буркани.
/Н.Хлебарова/ ХП

13-ж
Алб. 13-ж



72-4398
2,4,6

72-4398-2,4,6-Цех "Хладилни машини". Комсомолците хладилни машинисти Д.Лазаров, Г. Гаврилов и Св.Иванова следят температурата в хладилните инсталации.
/Р.Марукян/МК



72-4400
1

72-4398-11,13-Цех "Снежанка". Разфасовачна машина за "Снежанка". Комсомолката Е.Огнянова по време на работа.
/Р.Марукян/МК

72-4400-1-Разфасовачен апарат за сладолед "Ескимо".
/Р.Марукян/МК



72-4400-6-Лаборантката Г.Недева изследва маслеността на киселото мляко./Р.Марукян/МК

13 сн

Млекозаводска
Соборна

алб. 13- ж

МЛЕКОЦЕНТРАЛА "СВЪДИКА" - СОФИЯ



67-3421
9.11

67-3421-9- Спас Николов Дамянов проверява температурата в пастеризатора. /Здравка Минчева/СС



67-3421-11- Общ изглед в цеха. /Здравка Минчева/СС



67-3422
2

67-3422-2-Новият цех за пастеризация на млякото. /Здравка Минчева/СС



67-3422-4- Общ вид на машината ЮДЕК.



67-3422-5-Стифатор-подрежда касите една върху друга. /Здравка Минчева/СС



67-3422
3

67-3422-6-Изнасянето на касети с кисело мляко става с електрокар.



67-3422-8-Затварачна машина затваря бурканите с алуминиево фоли.



67-3422-9- Проверка на затворените буркани. /Здравка Минчева/СС



67-3422
4

67-3422-10-Крейтер-автоматично поставяне на бурканите в касетките.

13-24
алб. 13-ж

МЛЕКОЦЕНТРАЛА "СЕРДИКА" - СОФИЯ

68-1409-2,6

67-3422
12



67-3422-12-Общ вид на машината за пълнене на бурканите.
/Здравка Минчева/СС



68-1409-2,6 - Цехът за кисело мляко при млекоцентралата.

/Д. Сибирски/ВИ



68-1409
10, 12



68-1409-10,12 - Цехът за кисело мляко при млекоцентралата.

/Д. Сибирски/ВИ



71-1050-6-Пакетиране на прясно мляко в пластмасови пликосе.
/П. Божков/ХП

71-1050-6

71-1050
11, 12



71-1050-11,12-Три високопроизводителна машини пакетираат за едно денонощие около 90 тона прясно мляко в пластмасови пликосе.

13-ж
алб. 13-ж

Млекоцентралата "Сердика"
ДП „БЪЛГАРСКА ФОТОГРАФИЯ“

ДЪРЖАВЕН ФОТОАРХИВ

ул. „Гр. Игнатиев“ № 2

Тел. 7-64-91, 7-30-07

МЛЕКОЦЕНТРАЛА "СЕРДИКА", СОФИЯ



9
63/1804-9,12 - Цех за изготвяне на сирене. /Йорданов/ ММ



12



2

63/1805-2-Машинната зала. /Йорданов/ ММ



3



4

63/1806-3,4 - Машинната зала и хладилния склад. /Йорданов/ ММ



7

63/1807-7-Гараж за ремонт на автоколи. /Йорданов/ ММ



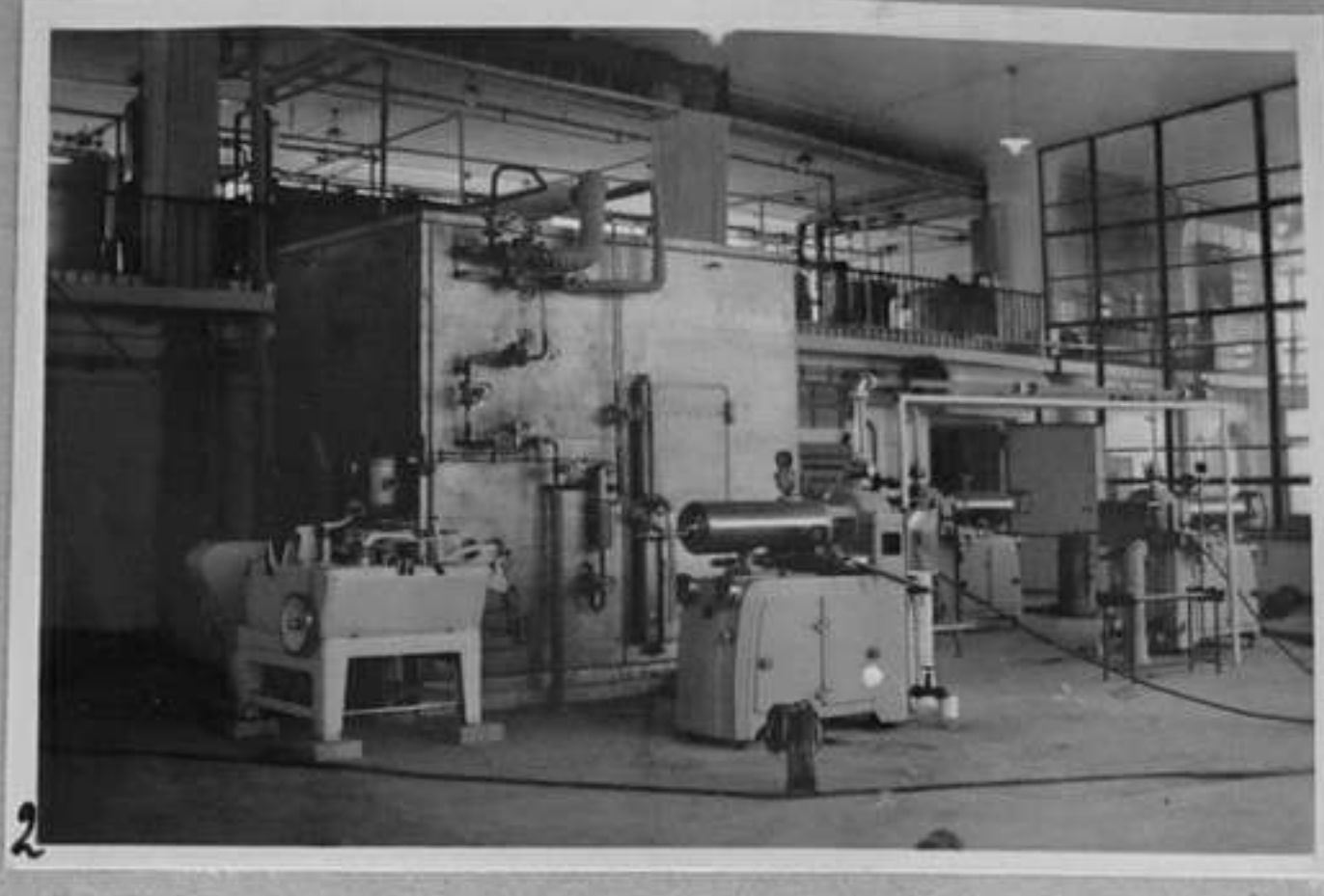
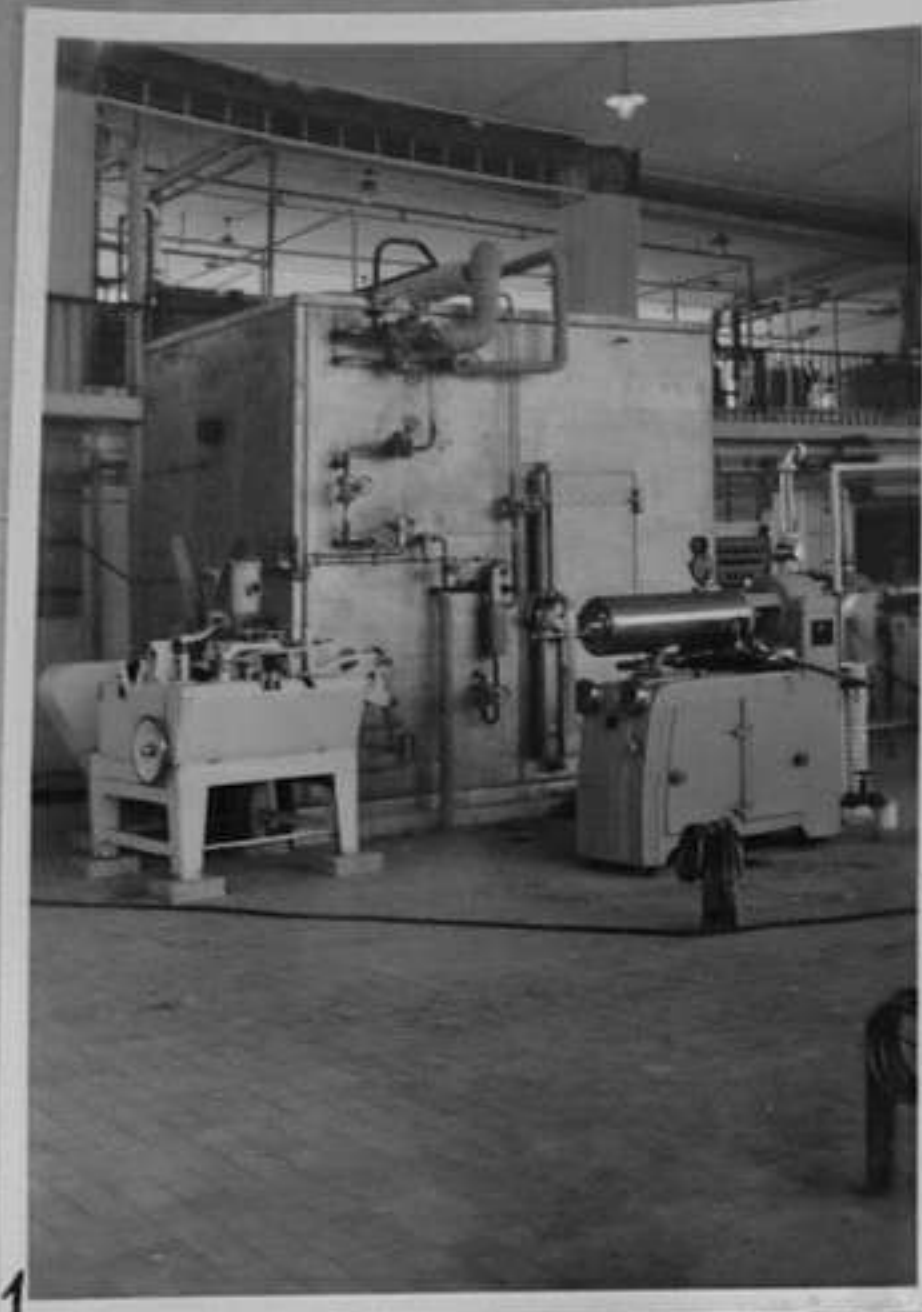
6

63/1808-6-Тенис на маса във физкултурния салон на комбината. /Йорданов/ ММ

13-ж
Млекопереработка завод "Сердика"

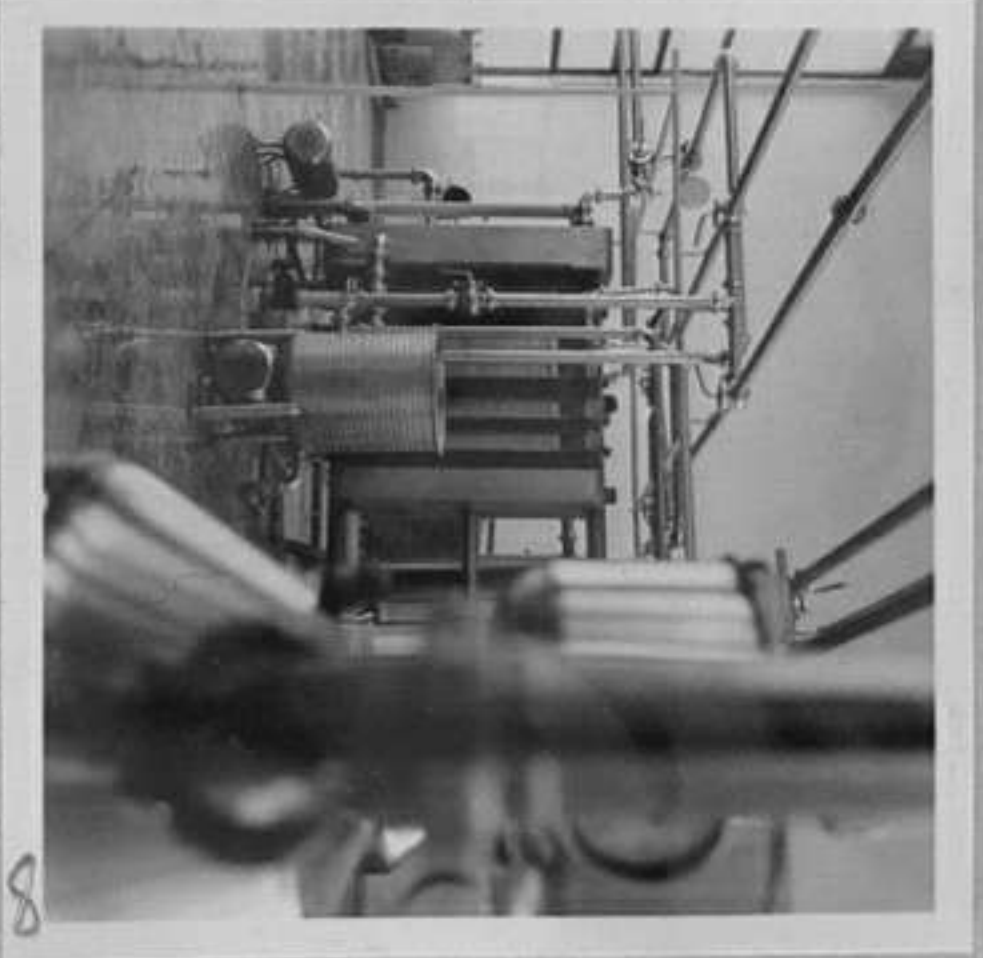
алб. 13-ж

65-1313
1, 2



65/1313-1, 2 - Нова съветска опаковачна машина за производство на сладолед в завода. /Свраков/ ММ

67-1968



67-1968-1, 7, 8 - Из новия цех за производство на кисело мляко, оборудван с машини от ГДР на Млекоцентралата "Сердика"-София. /Илия Зиновиев/ СС

67-3421



67-3421-2-Казанче за регулиране на млякото за машината. Раб. Анка Вучкова следи нивото на млякото в казанчето за регулиране на млякото за машината.

67-3421-4- Регулиране на налягането на хомогелизатора от Анка Вучкова, работничка в млекоцентралата.

67-3421-5- Хомогелизаторът в млекоцентралата. /Здравка Минчева/ СС

13-ж

ДП „БЪЛГАРСКА ФОТОГРАФИЯ“
ДЪРЖАВЕН ФОТОАРХИВ

алб. 13-ж

МЛЕКОЦЕНТРАЛА "СЕРДИКА" - СОФИЯ

ул. „Игнатиев“ № 2
Тел. 7-64-91, 7-30-07 ММ

Караджанов
57-490
11, 12



57/490-11, 12 - Машинно пълнене на едролитрови бутилки с пастъризирано мляко. /Караджанов/

63-1848



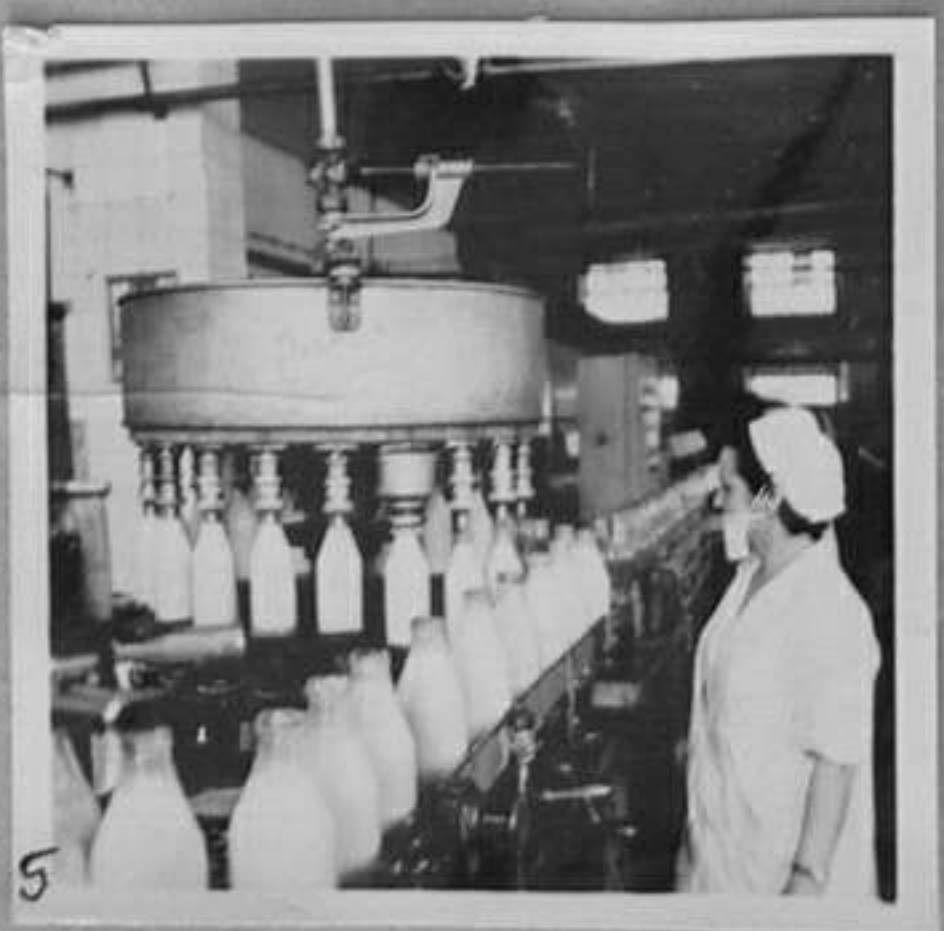
63/1848-3-Коли от автотранспорта на "Сердика", София. /Йорданов/ ММ

4-Регулиране на притока на мляко от ваните в машините.

8-Заквасване на киселото мляко.

63/1800-4, 8 /Йорданов/ ММ

63-1800
12



63/1800-12-Хладилни машини. /Йорданов/ ММ

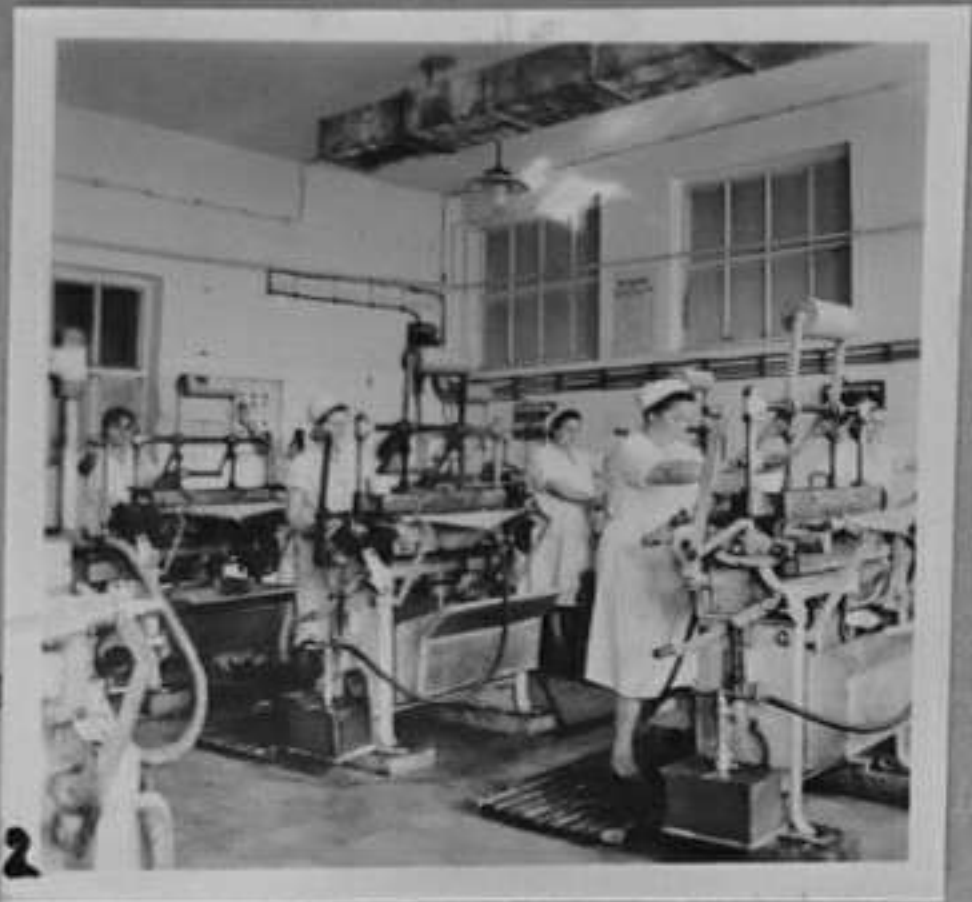
5-Пълначна машина.

6-Производство на сладолед.

63/1801-5, 6 /Йорданов/ ММ

Фотостудио
10-00-07

13-м
алб. 13-ж



2-Цех за производство на кофички за сладолед.



4-Лабораторията.



7-Поставяне на пробите в гербовия апарат.



63/1802-10-Посевки извършва др. Величка Алексиева. /Йорданов/ ММ



3-Бригадата на Ат.Марков пълни буркани с кисело мляко.



5-Пълнене на кисело мляко във фасати.

63/1803-3,5 /Йорданов/ ММ



2,3 - Цех за масло.



3



7-Цех за сирене.

13-ж

алб. 13-ж

Ф-КА "ЛУИ ПАСТЬОР" - С О Ф И Я

ДП „БЪЛГАРСКА ФОТОГРАФИЯ“

ДЪРЖАВЕН ФОТОАРХИВ

ул. „Игнатиев“ № 2

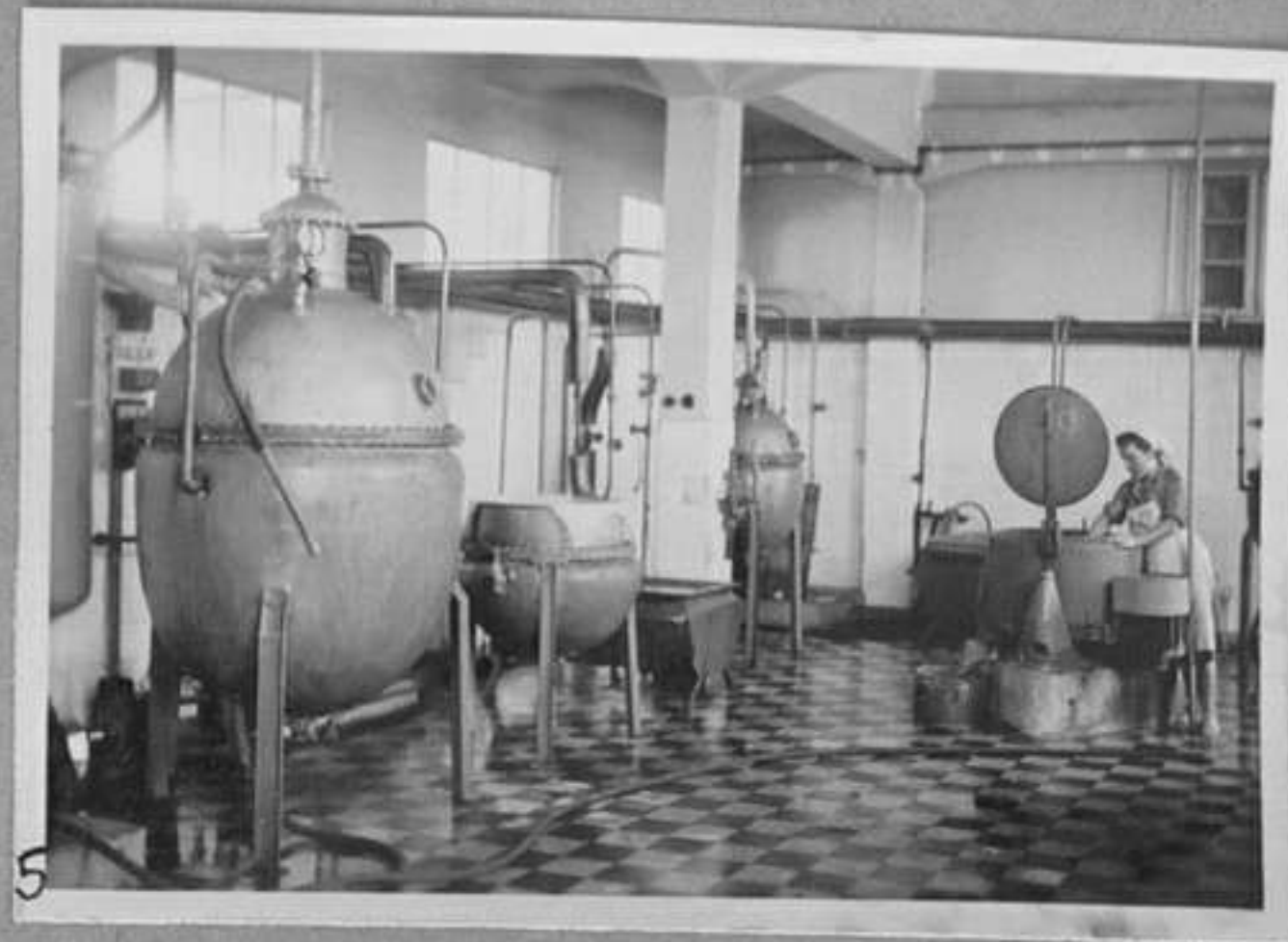
Тел. 7-64-91, 7-30-07

ММ



54/2061-6-Външен изглед на фабриката. /

54-2061-1



54/2060-5-Инсталация за производство на млечна захар. /ММ/

54-2060

5



54/2061-1-Из фабриката. /Страхинов/ММ

13-Ж

13 - Ж

ДСП "Родопска
Стара Загора

ДСП "СЕРДИКА" - СТАРА ЗАГОРА

71-4752-8



69-2439-6-Млячно-пълначна
машина.
/Н.Чобанов/ XII



69-2439-8-Пастьоризаци-
онен цех.
/Н.Чобанов/ XII



71-4752-8-Външен изглед от
млекоцентрала.
/Нед.Чобанов/ XII

13 - ж
13 - ж

ДЗС "Ленин" - Стара Загора
ДИРЕКЦИЯ НА ФОТОГРАФИЯТА

ЦЕНТРАЛ-ФОТО

ДЗС "ЛЕНИН" - СТАРА ЗАГОРА

ул. „Гр. Игнатиев“ № 2

Тел. 87 64-91, 87-30-07



69-4557-7-Вземане на млечни проби и изследване маслеността на млякото.
/Нед. Чобанов/ XII

13-ж
алб. 13 - ж

Млекоцентр "Сердика" - г. Толбухин

ЦЕНТРАЛФОТО

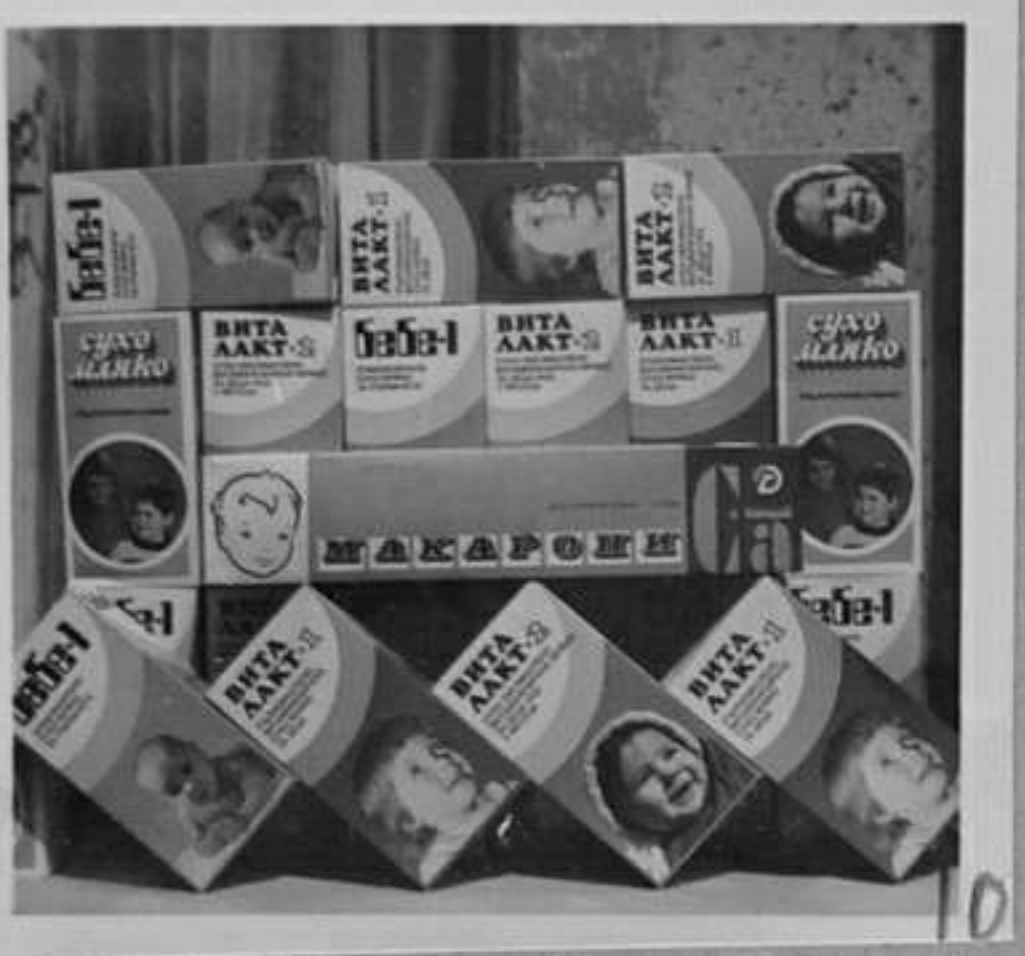
С. Граф Игнатиев 2

телефон 873007



Всички права запазени

МЛЕКОЦЕНТРАЛА "СЕРДИКА" - ГР.ТОЛБУХИН



75-3185-10-Вита лак 1.
/Едгар Киров/ИК

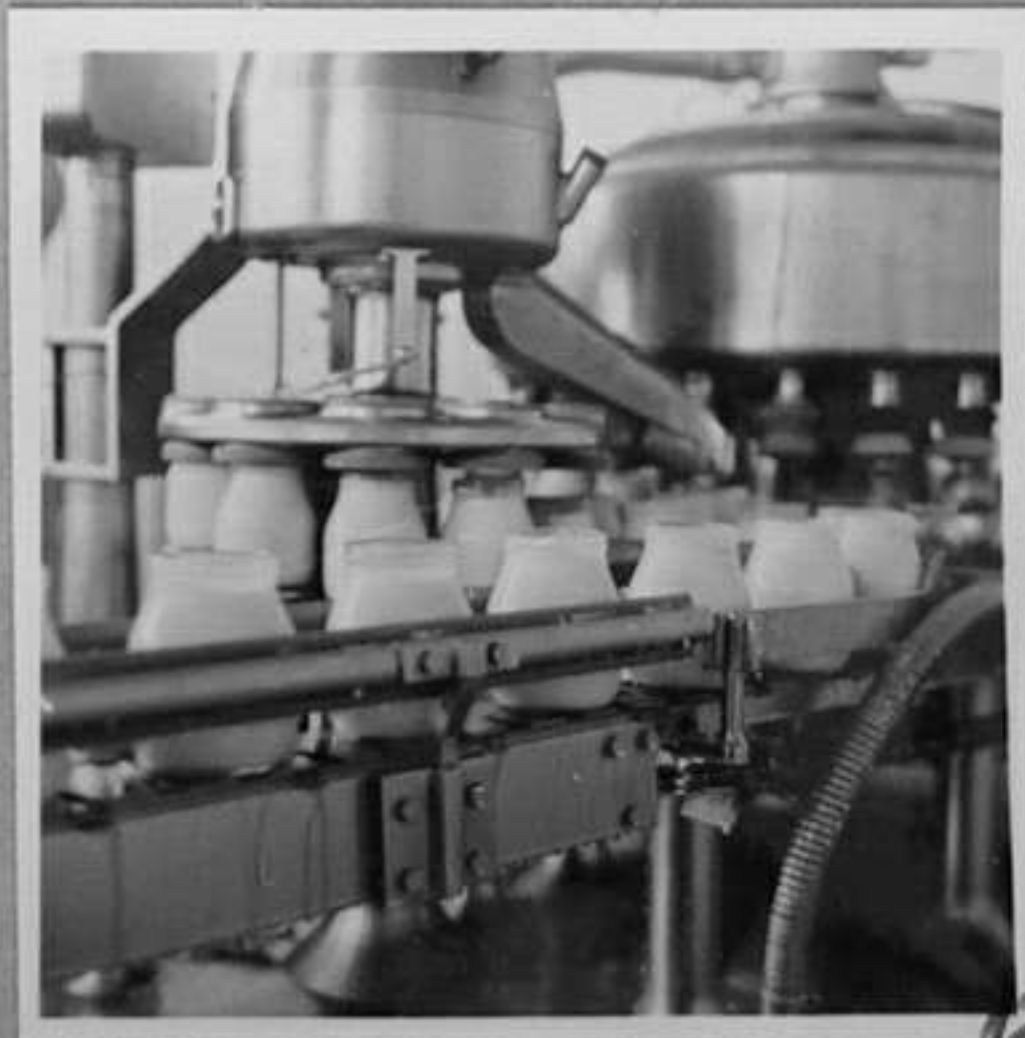
13-ис
алб. 13 - ж

Млекозавод "Сердика" - Гр. Толбухин
ДИРЕКЦИЯ НА ФОТОГРАФИЯТА
ЦЕНТРАЛ-ФОТО Толбухин
ул. „Гр. Игнатиев“ № 2 Тел. 87-64-91, 87-30-07

МЛЕКОЗАВОД "СЕРДИКА" - ГР. ТОЛБУХИН



73-3380-1,3,4-Автоматично пакетиране на краве масло. /Д.Рогев/ИК



73-3380-7-Пакетиране на прясно мляко./Д.Рогев/ИК

73-3380-10,12-Поточна линия за кисело мляко. /Д.Рогев/ИК

алб. 13 - ж

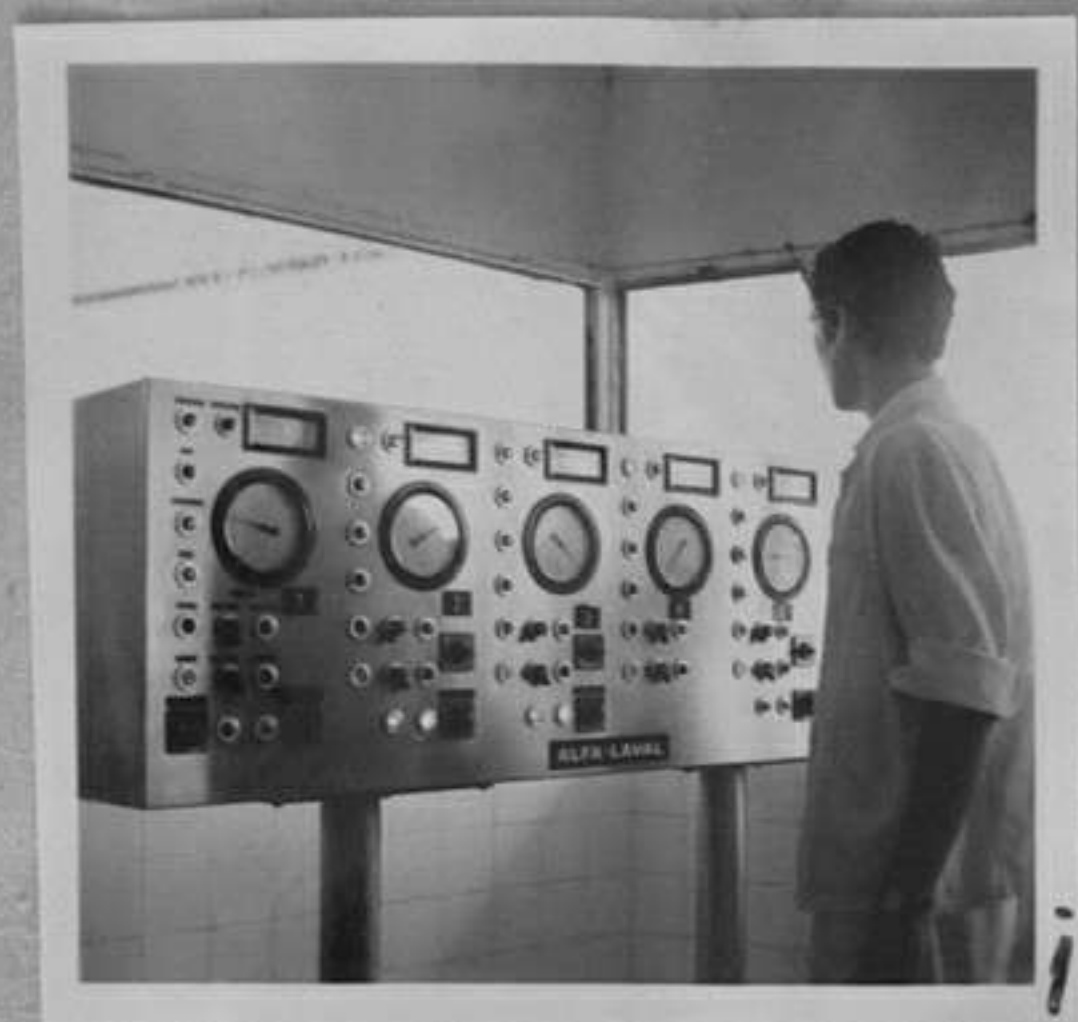
ДИРЕКЦИЯ НА ФОТОГРАФИЯТА

ЦЕНТРАЛ-ФОТО

МЛЕКОПРЕРАБОТВАТЕЛЕН ЗАВОД "СЕРДИКА" - ГР. ТОЛБУХИН

ул. „Гр. Игнатиев“ № 2

Тел. 87-64-91, 87-30-07



71-4462-1-Командното табло за наблюдаване на процеса на работа.
/Л.Георгиева/ XII



71-4462-4-В лабораторията на завода.
/Л.Георгиева/ XII



71-4462-5-Цех за сухо мляко - пакетиране на млякото.
/Л.Георгиева/ XII



71-4462-9-Производство на сухо мляко.
/Л.Георгиева/ XII



71-4462-10,11-Командни табла към уредбата за производство на сухо мляко.



/Л.Георгиева/ XII



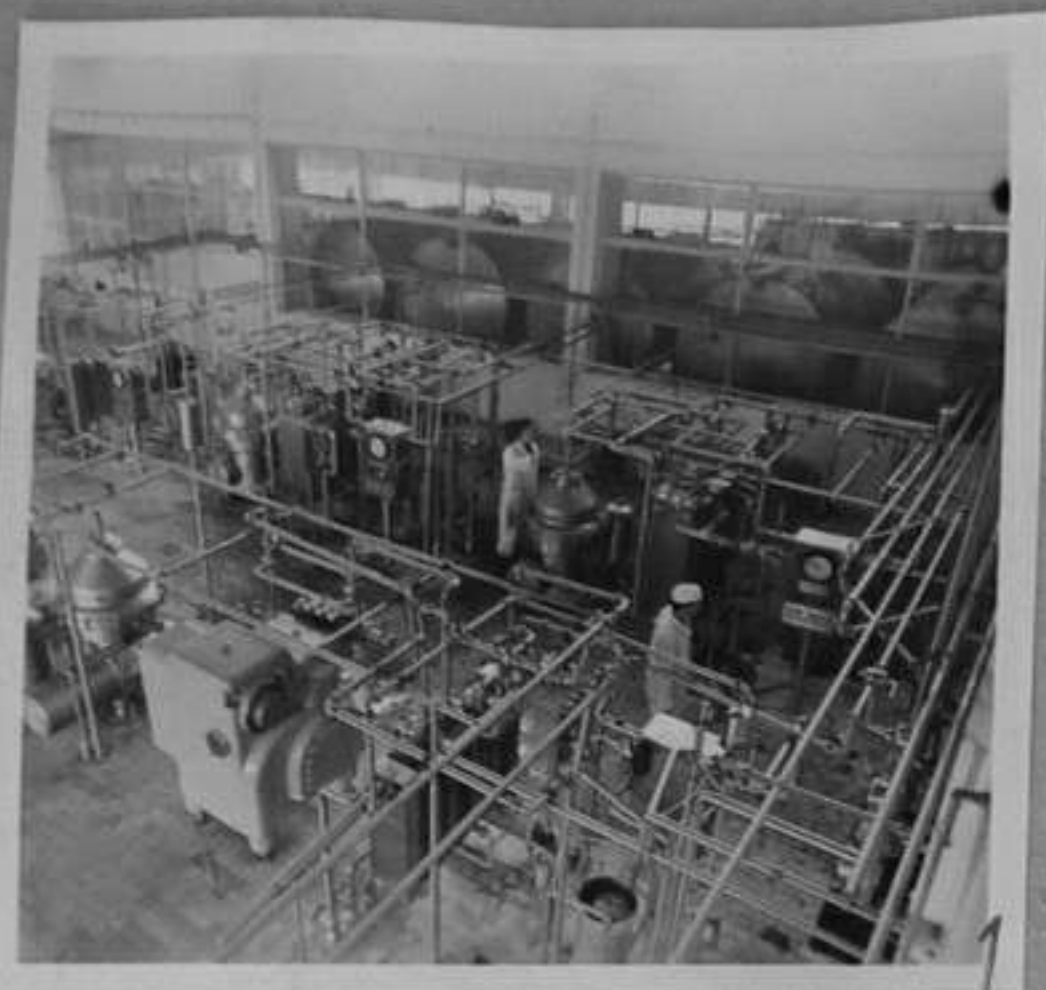
71-4462-12-Изглед от завода.
/Л.Георгиева/ XII



71-4464-4-Изглед от завода.
/Л.Георгиева/ XII

71-4464

В-те
алб.13-ж



74-611-1-Пастьоризационен
цех -термична обработка на
млечката и полг товката им
по предназначение.
/Р.Парушев/ТК



74-611-7-9- Пакетажна машина за детски храни.
/Р.Парушев/ТК



9. ✓

алб. 13-ж

Млекозаводът в
Толбухин

МЛЕКОЗАВОДЪТ В ТОЛБУХИН

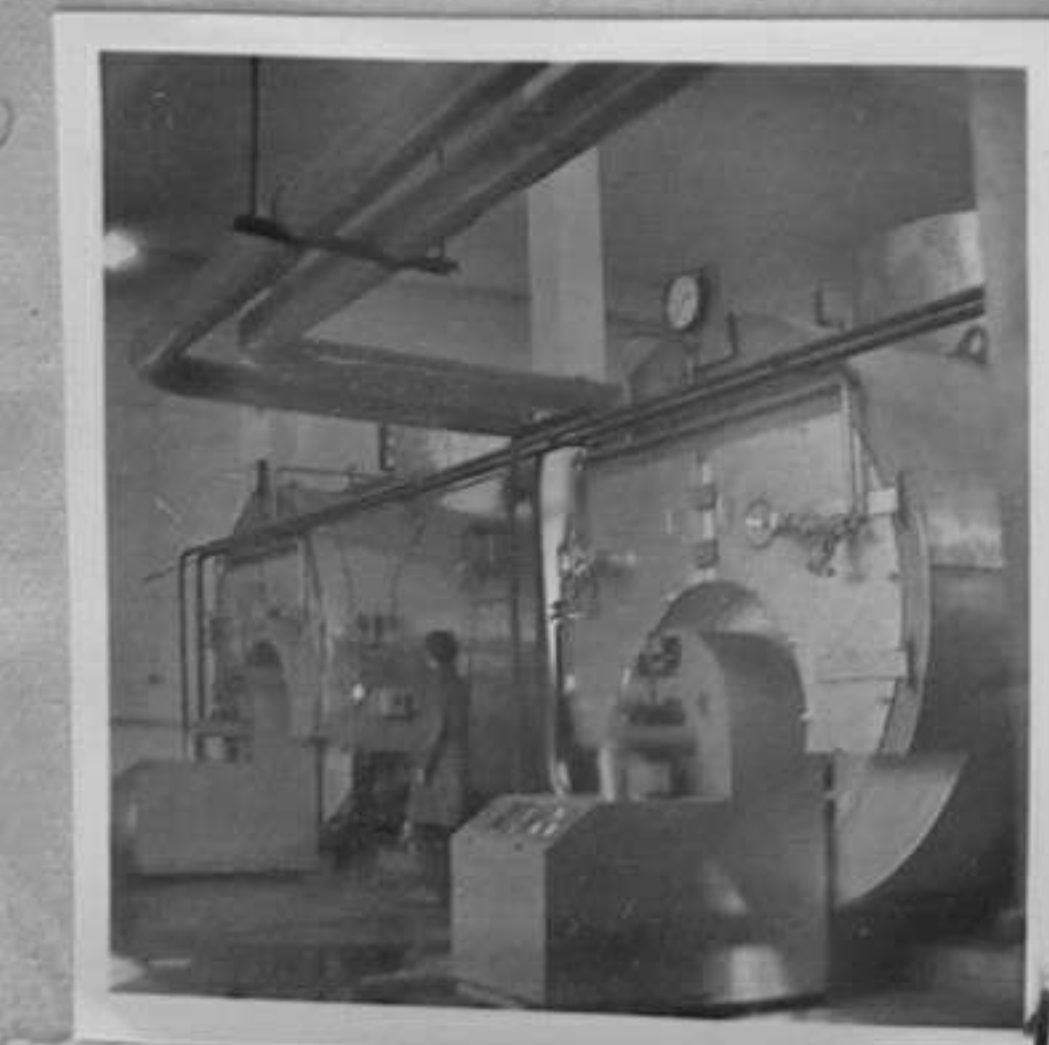


68-1229-2,4,5-Монтаж на съоръженията в цеха за пастеризиране на млякото. Монтажът се извършва под ръководството на шведски специалисти. /Р. Парушев/, СС



68-1229-6,7- Както кадър 2.

68-1229-9-Танкове за пряно мляко. /Радослав Парушев/, СС



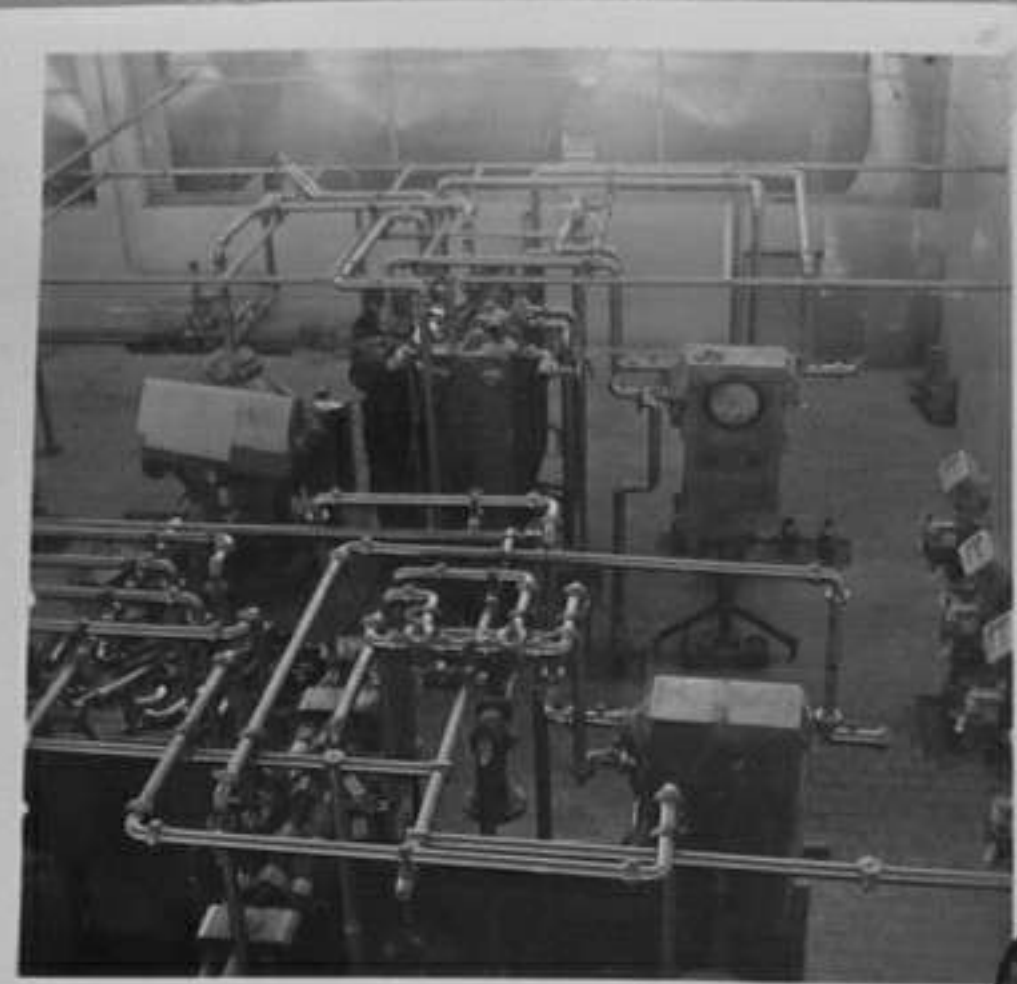
68-1230-1- Паровата централа. 68-1230-2,4- Машинна зала с компресори за хладилниците. /Радослав Парушев/, СС

алб. 13-ж



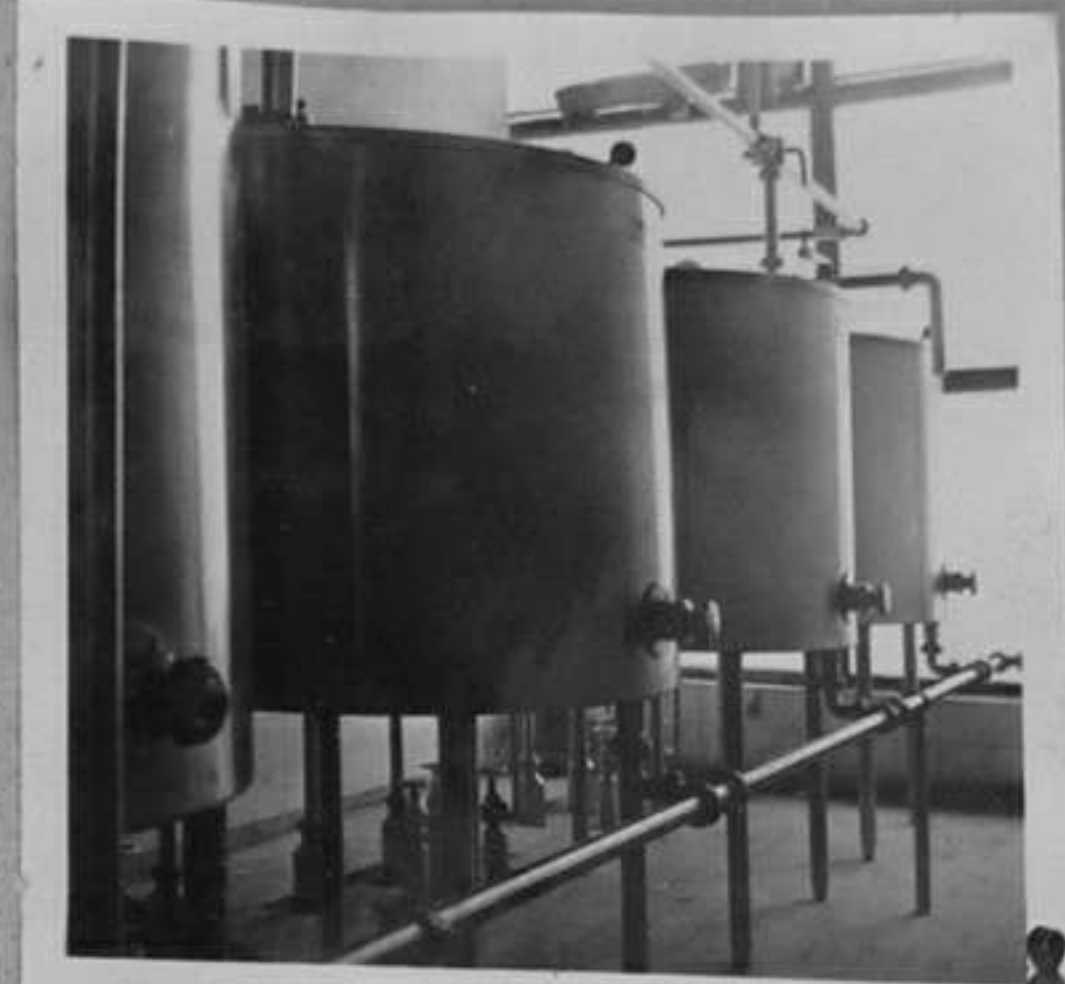
3

68-1706-3-А.Алипов извършва монтаж на кръвопровода към танкерите за съхранение на млякото. /И.Асенов/СС



6

68-1706-6-Пастеризационното отделение при завода. /Йордан Асенов/СС



8 ✓

68-1706-8-Заквасъчно отд. за изготвяне на чиста култура за заквасване на сметана. /Йордан Асенов/СС



1

71-4461-1,3-В цеха за кисело и прясно мляко. /Л.Георгиева/ XII

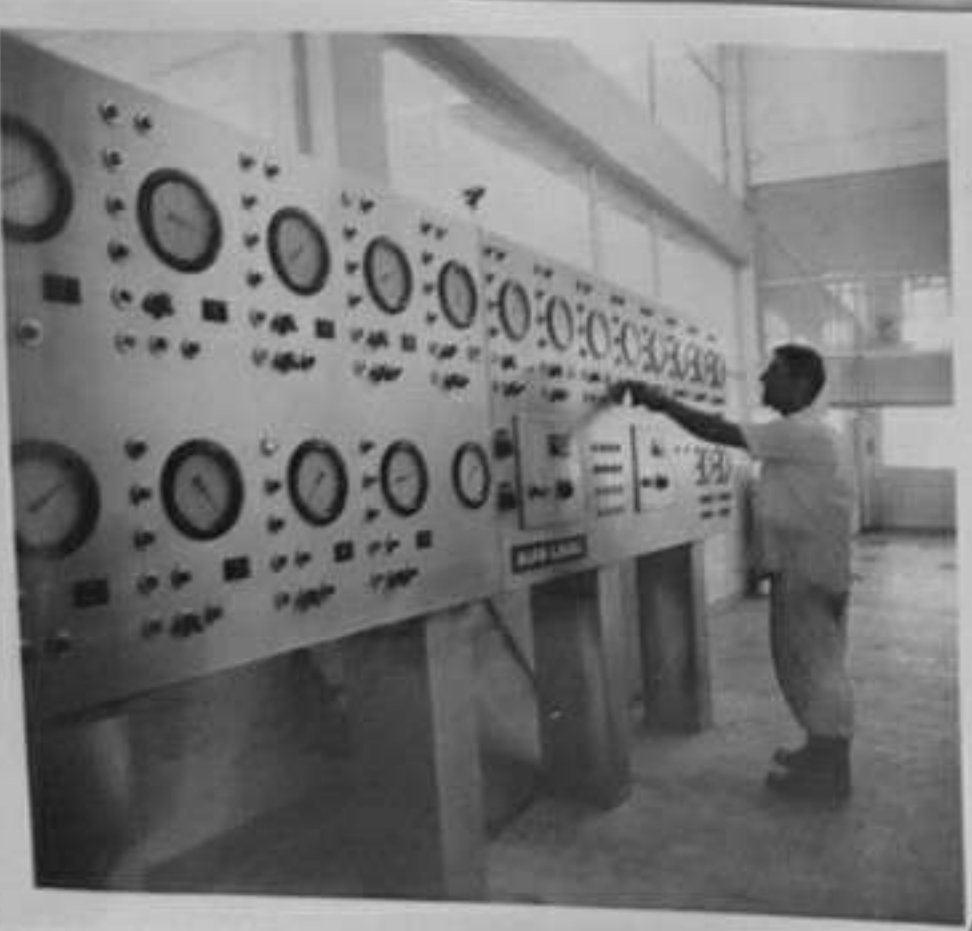


3



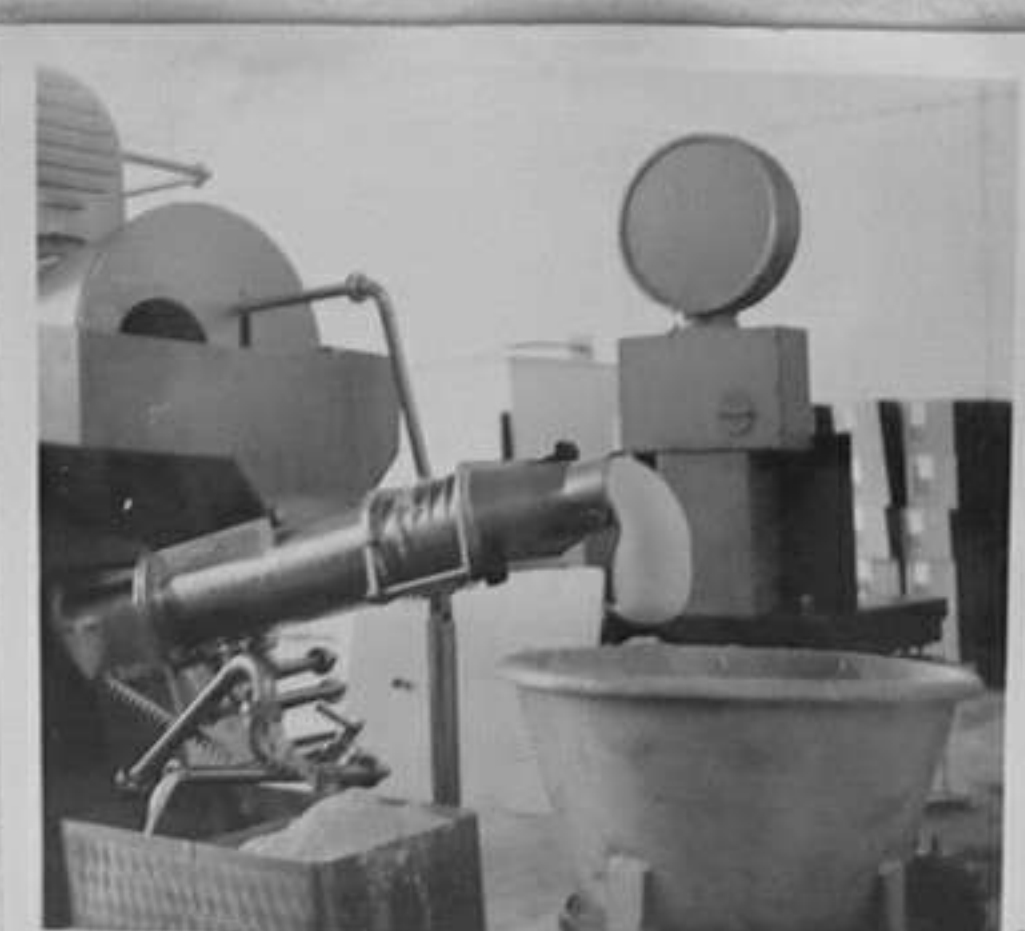
5

71-4461-5-Цех за пастеризация. /Л.Георгиева/ XII



6

71-4461-6-Командното табло. /Л.Георгиева/ XII



10

71-4461-10,12-Производство на масло с маслоизготвители по непрекънат метод и опаковане на същото с машини по 25 гр. и 125 гр. /Л.Георгиева/ XII



12 ✓

13-те.
Алб. 13-ж

"МЛЕЧНА ПРОМИШЛЕНОСТ" - ВЕЛИКО ТЪРНОВО

Млечна промишленост
Комитет за печата
ДО БЪЛГ. В. Търново
ЦЕНТРАЛЕН
ВСИЧКИ ПРАВА ЗАПАЗЕНИ



3571
24

78-3571-2,4-Производство на "Млечна промишленост"-
гр.Велико Търново.
/Т.Симеонов/АШ

13-м
алб. 13 - ж

Клон "Млечна промишленост" - Хасково
ЦЕНТРААФОТО

Секция Граф. Игнатиев 2



телефон 87 30 07

Всички права запазени

КЛОН "МЛЕЧНА ПРОМИШЛЕНОСТ" - ХАСКОВО



75-3265-9-Бригадата с ръководител Делка Янкова работи на нова машина за опаковка на прясно мляко по половин литър.
/Кр.Узунова/ИК



75-3265-10-Бригадата с ръководител Делка Янкова работи на новата машина за опаковка на прясно мляко по половин литър.
/Кр.Узунова/ИК

13-те
алб. 13 - ж

ДСП "Сердика" - Хасково
ДИРЕКЦИЯ НА ФОТОГРАФИЯТА

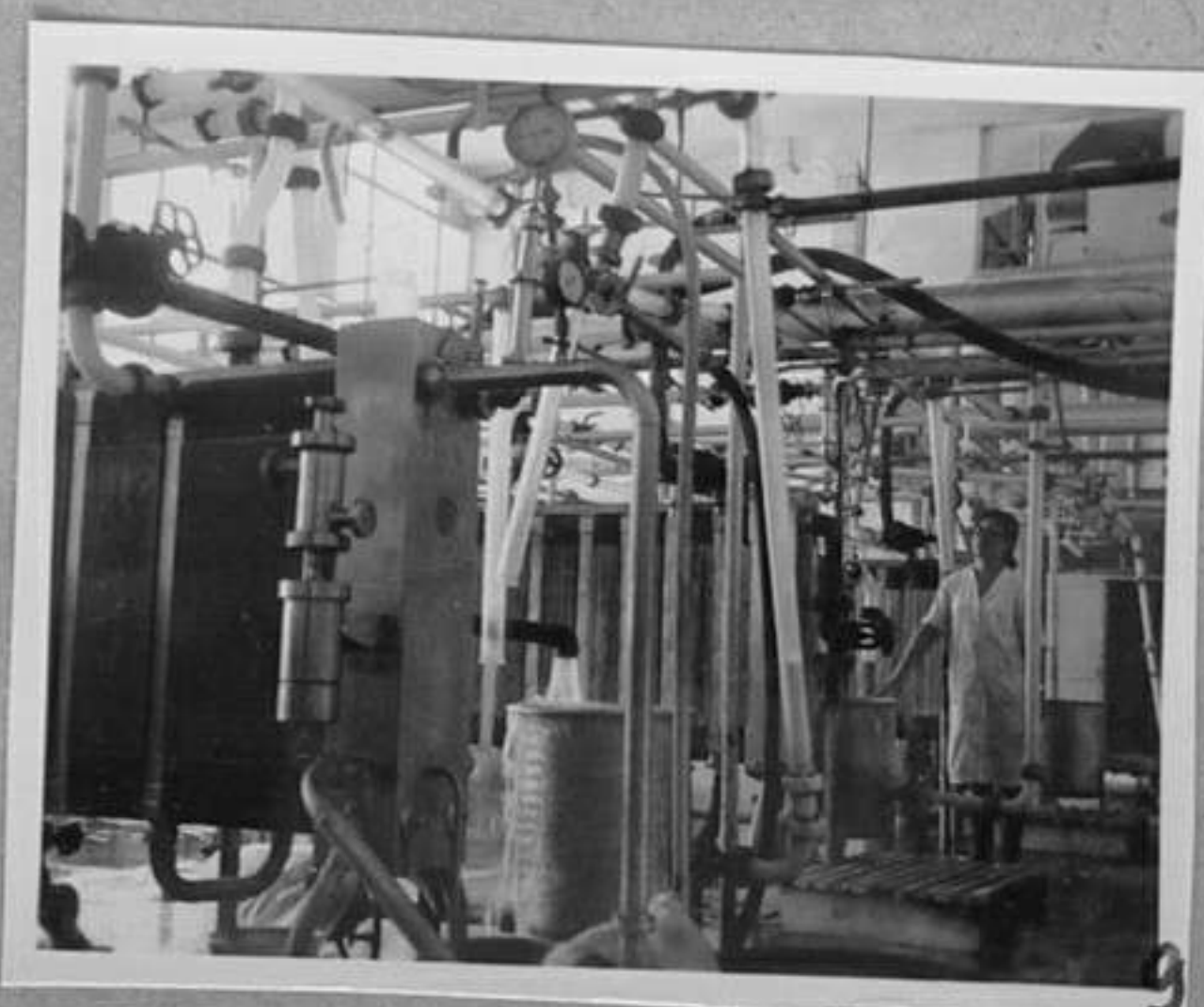
ЦЕНТРАЛ-ФОТО

ул. „Гр. Игнатиев“ № 2 Тел. 87-64-91, 87-30-07

ДСП "СЕРДИКА" - ГР. ХАСКОВО



74-3838-6-Цех за производство на масло. /Кр.Узунова/ИК



74-3838-9-Цех за пастьоризиране на млякото. /Кр.Узунова/ИК



74-3838-10-Цех за производство на сирене. /Кр.Узунова/ИК

МЛЕКОЗАВОДЪТ В ХАСКОВО



68-4744-1,2 - Външни изгледи от завода.
/К.Карекинян/ XII

68-4744-4 - Цех "Пастьоризация".
/К.Карекинян/ XII

71-213-11



68-4744-5 - Млячното отделение - Р.Панева по време на работа.
/К.Карекинян/ XII

68-4744-8 - Пълначното отделение.
/К.Карекинян/ XII

71-213-11 - Комсомолецът С.Койнов, извършва проверка на гъстотата на сметаната.
/Кар.Карекинян/ XII

71-213
9,10



71-213-9,10 - В пастьоризирания цех работи комсомолецът Жечо Александров.
/Кар.Карекинян/ XII

ДП "МЛЕКОПРЕРАБОТВАНЕ" - ЧЕРВЕН БРЯГ



70-2310-2-Хр. Георгиев работи на центрофуга за отсметаняване.
/Л. Златков/ XII

70-2310-7-Тенекии със сирене за износ.
/Л. Златков/ XII

13-те

Алб. 13-ж

Млекокомбинат
г. Шумен

МЛЕКОКОМБИНАТ - ГРАД ШУМЕН

Комитет за печата
ДО "България" фотография
II



ВСИЧКИ ПРАВА



83-1541-1-Линия за производство на краве масло.
В.Балевска/ЛШ



83-1541-2-Д-р И.Маринов, директор на комбината, Р. Василева, М.Чилингирова, началник лаборатория и Цв.Вълева, ОТК, следят за качеството на кутиите бяло саламурено сирене.
В.Балевска/ЛШ



83-1541-3-Ц.Иванова запечатва кутии от 900 г. саламурено сирене.
В.Балевска/ЛШ



83-1541-4-Ц.Иванова запечатва кутии от 900 гр. бяло саламурено сирене.
В.Балевска/ЛШ

13-Ж

МЛЕКОЗ. ВОДЪТ В ГР. ШУМЕН

Илустрации - Шумен
ДП „БЪЛГАРСКА ФОТОГРАФИЯ“
ДЪРЖАВЕН ФОТОАРХИВ

ул. „Игнатиев“ № 2
Тел. 7-64-91, 7-30-07



4 67-2747-4,5 - Машина за пакетиране на краве масло.
/Димитър Сибирски/СС

3 67-2748-3- В лабораторията на млекозавода.
/Димитър Сибирски/СС



1 67-2747-1- Сградата на Млекозавода в гр. Шумен./Д. Сибирски/СС

6 67-2747-6- Пастеризарно отделение./Д. Сибирски/СС

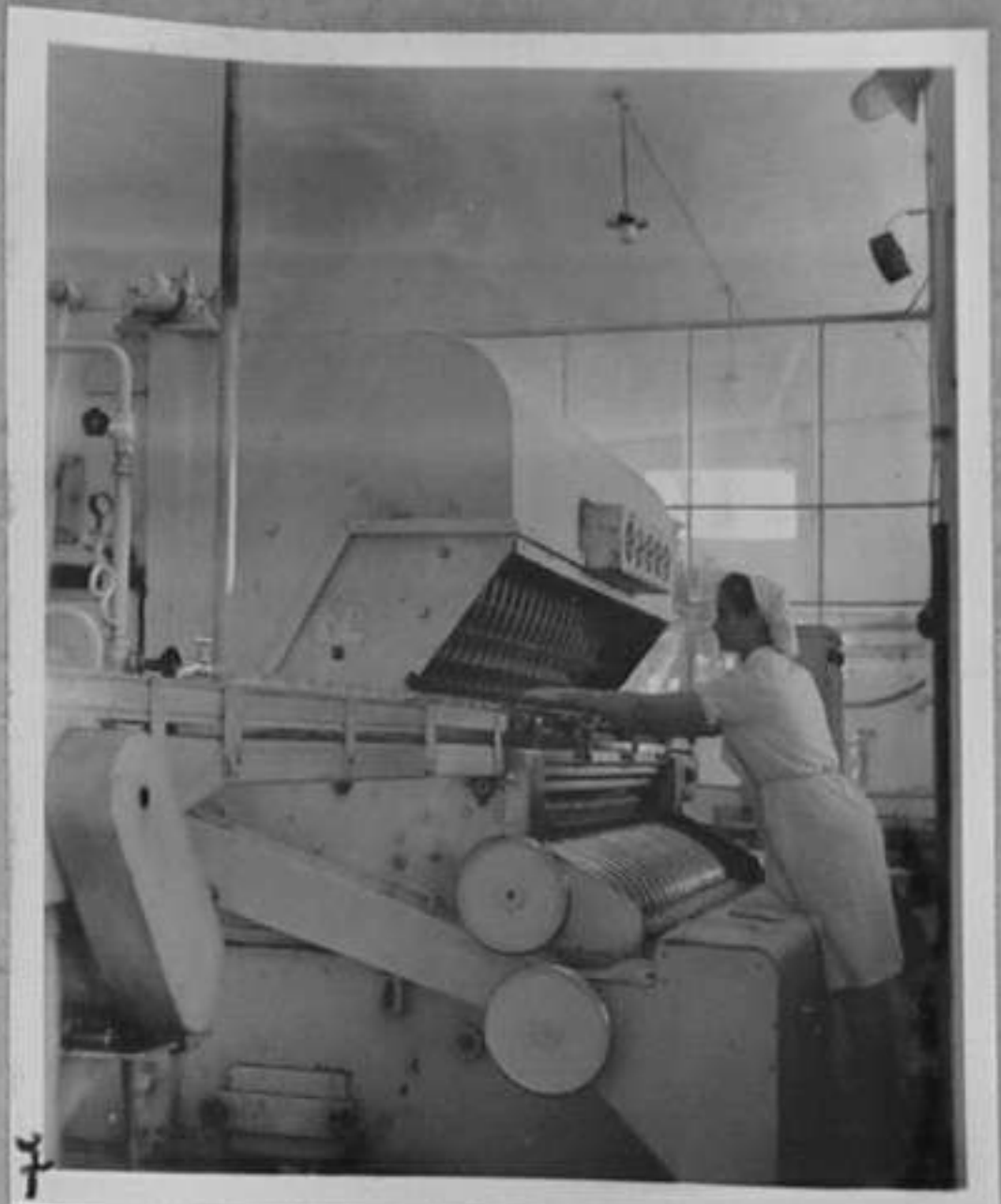


8 67-2747-8,9 - В Пастеризарното отделение на завода./Д. Сибирски/СС

67-2748
3

67-2747

67-2747



67-2749
7

5 67-2748-5,7-В лабораторията на Млекозавода в гр.Шумен.
/Димитър Сибирски/СС

67-2749-7- Машината за пълнене на буркани с кисело мляко./Д.Сибирски/СС



67-2749
1

9 67-2748-9- Машината за пълнене на буркани с кисело мляко.
/Димитър Сибирски/СС

67-2749-1-Машината за пълнене на буркани с кисело мляко.
/Димитър Сибирски/СС



67-2749-2- Както кадът 1.

2



4

4 - Масларския цех.



6

6,8 - В млечнопълначния цех.



8

67-326
67/326
4,6,8
Симеонов
ЕИ



10

67/326-10,12 - В млечнопълначния цех. /Симеонов/ЕИ



12



1

67/327-1 - Общ вид на лабораторията, в която се проверява готовата продукция. /Симеонов/ЕИ

67-327



2

2 - Отделение за пастюризиране на млякото.



4

4,7 - В цеха за производство на сирене.



7

67-327
67/327
2,4,7
Симеонов
ЕИ

84-484-6



67/327-8 - В цеха за произ-
водство на сирене.
/Симеонов/ЕИ



84-484-6-Запечатване на бяло
саламурено сирене в кутби.
Е.Любомиров/ЛА

13-и

Млекозавод - Ямбол

алб. п13-ж

МЛЕКОЗАВОДА - ЯМБОЛ

ДИРЕКЦИЯ НА ФОТОГРАФИЯТА
ДЪРЖАВЕН ФОТОАРХИВ

ул. „Гр. Игнатиев“ № 2
Тел. 7-64-91, 7-30-07, 7-85-25



67-323
67/323
1,4,8
Симеонов
ЕИ

1,4 - Външен изглед на млекозавода.

8 - Приемане на млякото.

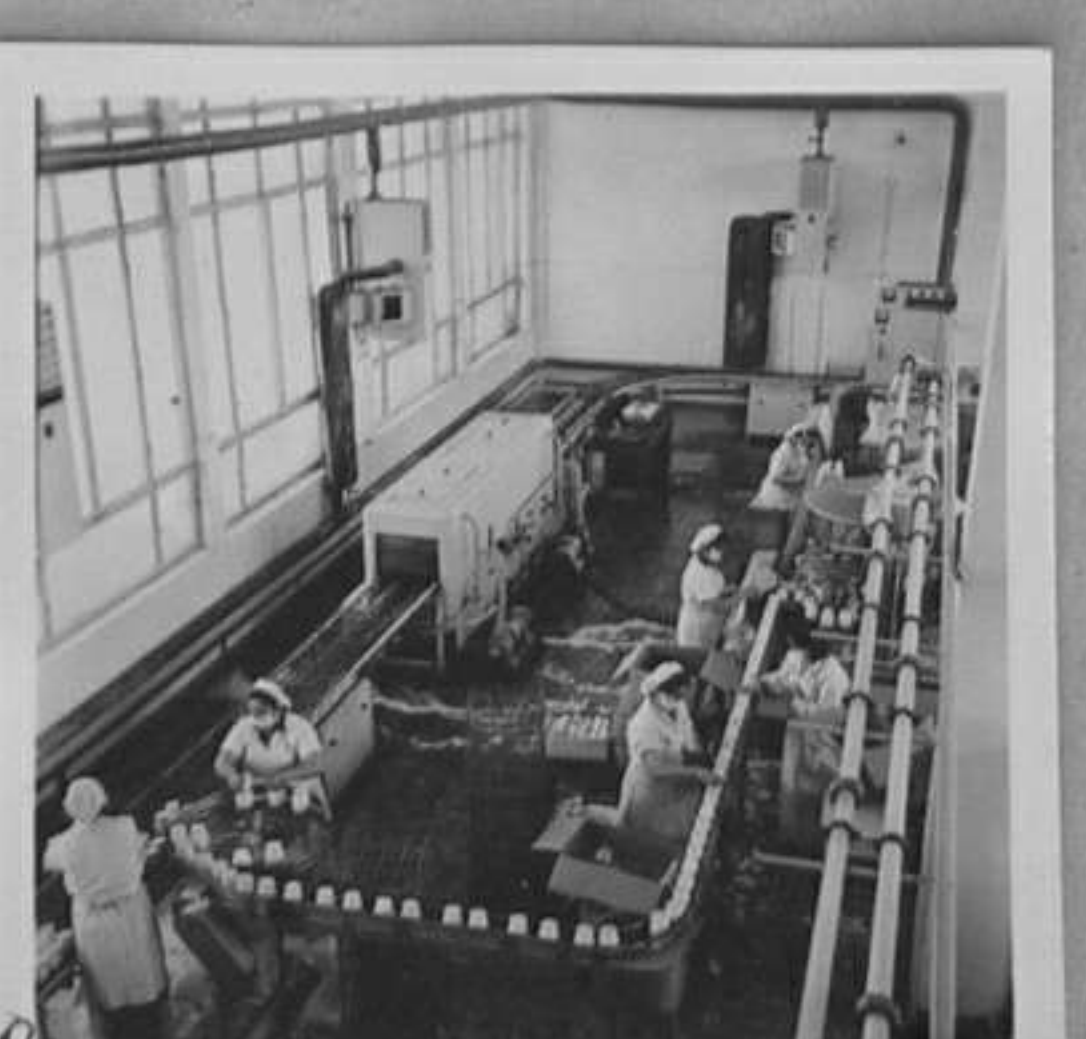


67-324

67/323-9 - Приетото мляко се проверява в лабораторията към приемателния пункт. /Симеонов/ЕИ

67/323-12 - Цистерни за отлежаване на млякото след и обеззаразяване на буркани приemanето му. /Симеонов/ЕИ

67/324-1 - Машина за миене и шимета. /Симеонов/ЕИ



67-324

67/324-4,7,8 - Из работния процес на млекопълначната машина /поточна линия/ в млекопълначния цех. /Симеонов/ЕИ



67/324-10 - Танкове за съхранение на млякото. /Симеонов/ЕИ



67/325-1 - Манипулация с "Кантара" - уред за измерване на приетото мляко в килограми. /Симеонов/ЕИ



67/325-4 - В отделениято за пастеризиране на млякото.



67/325-5,7,9 - В отделениято за пастеризиране на млякото. /Симеонов/ЕИ



67/325-10,11 - Масларски цех. /Симеонов/ЕИ



67/326-2 - Из масларския цех. /Симеонов/ЕИ