

74-1272

74-1272

Д.О. БЪЛГАРСКА ФОТОГРАФИЯ — СОФИЯ

ЦЕНТРАЛ-ФОТО

ул. „Гр. Игнатиев“ № 2 Тел. 87-64-91, 87-30-07

РУСЕ — ККЗ "ИВАН ДИМИТРОВ"

Д. Георгиева/ТК



Handwritten initials or marks.

Handwritten vertical text: 1234 10 12





73/ 1272

март

6/6

Лиляна Георгиева

РУСЕ -ККЗ "ИВАН ДИМИТРОВ"

1. Цех Кораборемонтен-Пано Кънчев-герой на соц.
2. труд, лауреат на Димитровска награда, златен орден на труда в разговор с корабостроители.
3. Пано Кънчев-герой на соц. труд, лауреат на Димитровска награданосител на златен орден на труда и др.
4. На кораба "Радецки" след генерален ремонт-
5. Снимки и музейни експонати из историята на кораба
- 6.
- 7.
- 8.
9. Капитана на кораба П. Божинов, Пано Кънчев-герой на
10. соц. труд и Богослов Станчев-корабостроител-отго-
11. ворник за кораба "Радецки"
- 12.

~~А 35~~  
3

У А ХІV  
1, 2, 3, 7, 10, 12

№3



74-1271

74-1271

ГР. РУСЕ-ККЗ "ИВАН ДИМИТРОВ"

Д.О. БЪЛГАРСКА ФОТОГРАФИЯ — СОФИЯ

ЦЕНТРАЛ-ФОТО

ул. „Гр. Игнатиев“ № 2 Тел. 87-64-91, 87-30-07

Л. Георгиева  
Л. Георгиева/ТК



1  
3  
9  
AS





74/ 1271

март

6/6

Лиляна Георгиева

ГР. РУСБ-ККЗ "ИВАН ДИМИТРОВ"

1. Общ изглед на корабостроителния завод
- 2.
- 3.
- 4.
5. Капитана на рейсовото корабче.
- 6.
7. Ганчо Дошков-зав. културно-масовата работа в зав.  
профкомитет.
8. Поглед към пристанището.
- 9.
- 10.
- 11.
- 12.
- 13.

~~24.4.1~~  
~~26-11-1~~  
~~1.3.9~~

~~У-А-ХІV~~  
~~1.3~~

НС



74-1270

74-1270

Д.О. БЪЛГАРСКА ФОТОГРАФИЯ — СОФИЯ

ЦЕНТРАЛ-ФОТО

ул. „Гр. Игнатиев“ № 2 Тел. 87-64-91, 87-30-07

ГР. РУСЕ - ККЗ "ИВАН ДИМИТРОВ"

Л. Георгиева/ТК



2  
4  
5  
8  
10,12  
A/B





74/ 1270

март

6/6

Лиляна Георгиева

ГР. РУДЕ-ККЗ "ИВАН ДИМИТРОВ"

1. Корпусен цех-бригадата на Любомир Чобанов
2. Изпълнила плана 130%.
3. Георги Големанов-групов майстор в корпусно-
4. обработващ цех, Владимир Попов-диспечер, Ганчо  
Дошков-зав. културно-масовата работа в зав. профком.
5. Стапелно-монтажен цех-центриране на детайли.
- 6.
- 7.
8. Из корабостроителния завод.
- 9.
- 10.
- 11.
12. Почивка на работници.

Ч-А-ХІІ  
4, 5, 7, 8, 10, 12

MS



74-1269

Д. О. БЪЛГАРСКА ФОТОГРАФИЯ — СОФИЯ

ЦЕНТРАЛ-ФОТО

74-1269

ГР. РУСЕ-ККЗ "ИВАН ДИМИТРОВ"

ул. „Гр. Игнатиев“ № 2

Тел. 87-64-91, 87-30-07

Л. Георгиева/ТК

*Л. Георгиева*



21454  
21489  
A





74/ 1269

март

6/6

Лиляна Георгиева

ГР. РУСЕ - ККЗ "ИВАН ДИМИТРОВ"

1. Из корабостроителния завод.
- 2.
- 3.
4. Монтаж на стапели-оксиженно рязане-Георги Атана-
5. сов-корпусник.
6. Стапелно-монтажен цех.
- 7.
8. Стапелно-монтажен цех-бригадата на Валентин Тодор
9. ров.-бригада първенец.
- 10.
- 11.
- 12.

У-А-ХIV  
2.45,78,9

№



74-1264

74-1264

ГР. РУСЕ ККЗ "ИВАН ДИМИТРОВ"

Д.О. БЪЛГАРСКА ФОТОГРАФИЯ — СОФИЯ

ЦЕНТРАЛ-ФОТО

ул. „Гр. Игнатиев“ № 2 Тел. 87-64-91, 87-30-07

Л. Георгиева/ТК



1  
2  
4  
5  
8  
9  
10  
12  
Л





74/ 1264

март

6/6

Лиляна Георгиева

ГР. РУСЕ-ККЗ "ИВАН ДИМИТРОВ"

- ①. Из корабостроителния завод.
- ②. Електромонтъори.
3. Дърводелска бригада първенец с бригадир Манол-Дуде
- ④.
- ⑤. Електромонтъори.
- 6.
7. Из завода.
- ⑧.
- ⑨. Цех краностроителен-Милчо Богданов-стругар.
- ⑩. Мехмед Кандиев-стругар.
11. Петър Проданов-борвергист и Петър Крумов-майстор
- ⑫. производство.

У. А - XIV  
1, 2, 4, 5, 8, 9, 10, 12

MS



74-1263

74-1263

ГР. РУСЕ- ККЗ "ИВАН ДИМИТРОВ"

Д.О. БЪЛГАРСКА ФОТОГРАФИЯ — СОФИЯ

ЦЕНТРАЛ-ФОТО

ул. „Гр. Игнатиев“ № 2 Тел. 87-64-91, 87-30-07

*Л. Георгиев*

Л. Георгиева/ТК



*3564112*  
*Л.Г.*





74/ 1263

март

6/6

Лиляна Георгиева

ГР. РУСЕ  
ККЗ "ИВАН ДИМИТРОВ"

1. В околностите на Русе "Рибарската хижа"
- 2.
3. ККЗ "Иван Димитров" - Антраник Багдасарян и  
Лазар Читаков - оперативни конструктори.
4. Гинка Мирчева - чертожник.
5. Конструктор Рашко Денев в разговор с Детелин Камен
6. нов-тръбар на бункировчик.
7. Строеж на 1500 т. бункировчик.
- 8.
- 9.
- 10.
- 11.
12. Строеж на 2000 т. танкер за СССР.

X Y-A-XIV  
3, 5, 6, 7, 11, 12

MS



68-1880

68-1880

Фот. Радослав Парулев  
СС

ПАСАЖЕРСКИЯТ КОРАБ "Н Е С Е Б Ъ Р"



Учредител



Май 1968

6x6 1880

Р. Парушев

Ф И Л М № 3679

ПАСАЖЕРСКИЯТ КОРАБ "НЕСЕБЪР"

1 ~~90~~ Кабина лукс

2 до 8 Ресторант

9,10 Изглед от пристанището

85 - 11 X 26 II A  
9 + 4.7. ELL



68-1879

68-1879

Р. Гарун  
Фот. Радослав Чапушев  
СС

ПАСАЖЕРСКИЯТ КОРАБ "НЕСЕБЪР"



2  
4  
8  
9





Май 1968

6x6 1879

Р. Парушев

Ф И Л М № 3678

ПАСАЖЕРСКИЯТ КОРАБ "НЕСЕБЪР"

- |        |                |
|--------|----------------|
| 1,2    | Веранда        |
| 3 до 6 | Дневен бар     |
| 7,8/9  | Кабина I класа |
| 9      | Кабина лукс    |

26-11 ✓  
X 2,4,5,8,9  
6.11.68



68-1878

68-1878

Р. Парушев  
Фот. Радослав Парушев  
СС

ПРИСТАНИЩЕ В А Р Н А



7  
8  
9





Май 1968

6x6

1878

Р. Парушев

Ф И Л М № 3677

ПРИСТАНИЩЕ ВАРНА

1 до 12

Изгледи от пристанището с пасажерския кораб "Несебър"

~~68~~  
24-1-1  
X 7.8

✓

85-11  
X 7.8

✓

26-11-1  
X 7.8

6/12



68-1877

Р. Парушев

68-1877

ПРИСТАНИЩЕ ВАРНА

Фот. Радослав Парушев  
СС



3/6/12  
B





Май 1968

6x6 1877

Р. Парушев

Ф И Л М № 3676

ПРИСТАНИЩЕ ВАРНА

1 до 12

Пасажерският кораб "Несебър" влиза в пристанището

24-А-1  
3,6,12

85-11  
3,6,12

26-11-1  
3,6,12



68-1744  
68-1744

Г. Парушев  
Фот. Рад. Парушев  
СС

НОВИЯТ СПЕЦИАЛЕН КОРАБ НА БМФ ЗА НАСИПАНИ ТОВАРИ "МУРГАШ"

1  
4  
5  
8  
05





Май 1968

6x6

Р. Парушев

Ф И Л М № 3661

*1744*

НОВИЯТ СПЕЦ. КОРАБ НА БМФ ЗА НАСИПАНИ ТОВАРИ "МУРГАШ"

1,2 Командният мостик

3,4 Машинно отделение

5 до 8 Централен пост за управление на механизмите

*5 26-11-1*  
*X 1.4.5.4*  
*Ed*



68-1743

68-1743

Ф. Парушев  
Фот. Радослав Парушев

НОВИЯТ СПЕЦИАЛЕН КОРАБ НА БМФ ЗА НАСИПАНЕ ТОВАРИ "МУРГАШ"

1  
5  
9  
10





Май 1968

6x6

Р. Парушев

Ф И Л М № 3680 1743

НОВИЯТ СПЕЦ. КОРАБ НА БМФ ЗА НАСИПАНИ ТОВАРИ "МУРГАШ"

1 до 11 Капитанът на кораба Асен Миланов Бонджев, носител на  
орден Червено знаме на труда и III пом. капитан Никола  
Димитров на командния мостик

$$\frac{26 - \pi \cdot 7}{4,5,9}$$
 Е.В.



65-1742  
68-1742

Фот. Радослав Парушев

СС

НОВИЯТ СПЕЦИАЛЕН КОРАБ НА БМФ ЗА НАСИПАНИ ТОВАРИ "МУРГАШ"  
13343 тона



49  
05

J



Май 1968

6x6

Р. Парушев

ФИЛМ № 3659

1742

НОВИЯТ СПЕЦ. КОРАБ НА БМФ ЗА НАСИПАНИ ТОВАРИ "МУРГАШ" - 13343 тона

1 до 12

На варненското пристанище корабът товари жито за

Бразилия

85-11  
✓ 4.9

26-11-1  
✓ 4.9

EW

38-2  
✓ 4.9



68-1166

68-1166

КОРАБОСТРОИТЕЛЕН ЗАВОД "Г. ДИМИТРОВ" - Варна

Р. Парушев  
Радослав Парушев  
СС



1  
4  
6  
9  
11  
12  
B



Април 1968

6x6 68-1166

Р. Парушев

Ф И Л М № 3626

КОРАБОСТРОИТЕЛЕН ЗАВОД "Г. ДИМИТРОВ"-ВАРНА

- 1 до 5 5000-тонен танкер в малката докова камера на район К-2
- 6,9 Каналът, свързващ морето с езерото, подвижният мост, новият железокорпусен цех и електроцентралата в града
- 7,8,10 Първи корабостроителен район
- 11,12 Доковите камери

У-А XIV  
1,4,6,9,11  
el



68-1165

68-1165

I. КОРАБОРЕМОНТЕН ЗАВОД- ВАРНА

II. КОРАБОСТРОИТЕЛЕН ЗАВОД "Г. ДИМИТРОВ" - ВАРНА

Р. Парушев  
Радослав Парушев  
СС



268911  
P



Април 1968

6x6 68-1165

Р. Парушев

Ф И Л М № 3625

I. КОРАБОРЕМОНТЕН ЗАВОД-ВАРНА

1, 2, 3

Изглед от завода

II. КОРАВОСТРОИТЕЛЕН ЗАВОД "Г. ДИМИТРОВ"-ВАРНА

4, 5

Поглед към първи строителен район

6 до 12

Район К-2 - двете докови камери с заложените в тях  
две 5000-тонни танкера

4-8-116  
2.68.9.116  
68-1165

(89) (11)



68-1161

68-1161

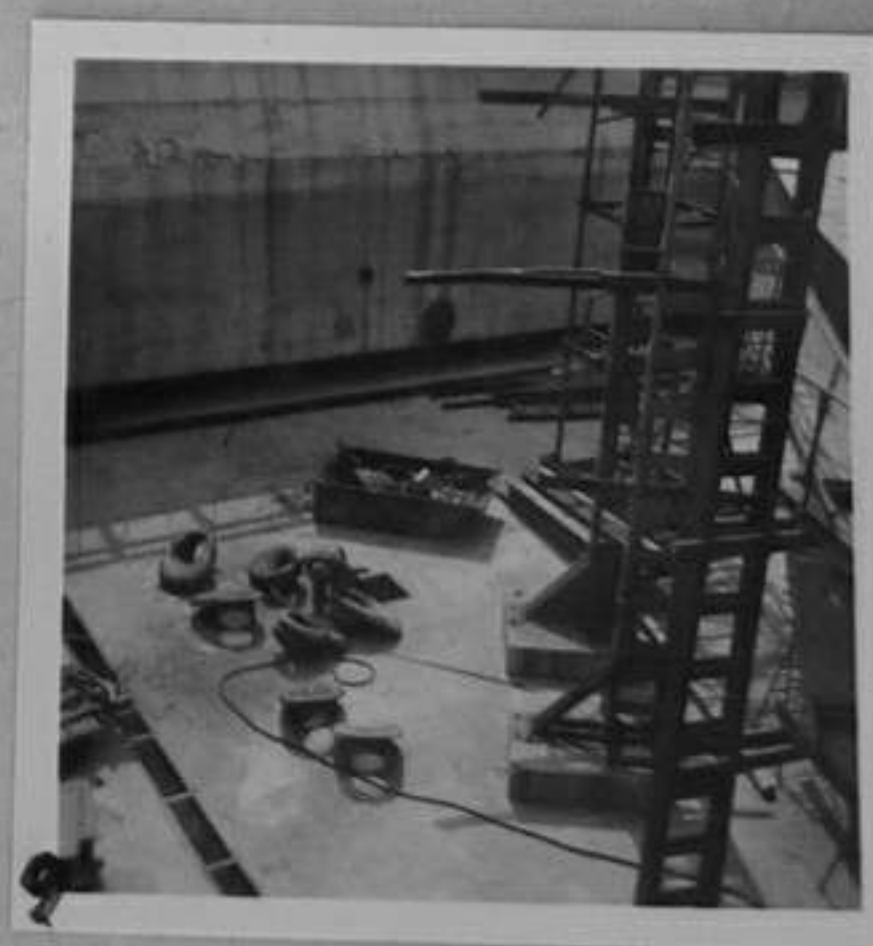
Р. Парушев  
Радослав Парушев

СС

КОРАВОСТРОИТЕЛЕН ЗАВОД "Г. ДИМИТРОВ" - ВАРНА



1  
2  
3  
4  
5  
6  
7  
8  
9





Април 1968

6x6 68-1161

Р. Перушев

Ф И Л М № 3621

КОРАБОСТРОИТЕЛЕН ЗАВОД "Г. ДИМИТРОВ"-ВАРНА

1,2,3

Предстапелната площадка на малката докова камера-  
500-тонният край с първата дънна секция на първия, строящ  
се в завода 10000-тонен въглевоз

4 до 9

В малката докова камера се строи 5000-тонен танкер



68-1160

68-1160

Р. Парушев

Радослав Парушев

СС

3200-ТОНЕН ТРАМПОВИ КОРАБ, СТРОЕН ЗА ПОЛША, ПУСНАТ  
НА ВОДА В КОРАБСТРОИТЕЛНИЯ ЗАВОД "Г. ДИМИТРОВ" -  
ВАРНА



17/8





18.IV.1968

6x6 68-1160

Р.Парушев

Ф И Л М № 3620

3200-ТОНЕН ТРАМПОВИ КОРАБ, СТРОЕН ЗА ПОЛША, ПУСНАТ НА ВОДА В КОРАБО-  
СТРОИТЕЛНИЯ ЗАВОД "Г.ДИМИТРОВ"-ВАРНА

1 до 9 Моменти от пускането на кораба на вода

*У-АХ*  
*17*  
*88*  
*7*



68-1159

68-1159

В. Парушев  
Радослав Парушев

3200-ТОНЕН ТРАМПОВИ КОРАБ, СТРОЕН ЗА ПОЛША, ПУСНАТ НА ВОДА СС  
В КОРАБОСТРОИТЕЛНИЯ ЗАВОД "Г. ДИМИТРОВ" - ВАРНА



1  
2  
3  
4  
5  
6  
7  
8  
9  
10





18.IV.1968

6x6 68-1159

Р.Парушев

Ф И Л М № 3619

3200-ТОНЕН ТРАМПОВИ КОРАБ, СТРОЕН ЗА ПОЛША, ПУСНАТ НА ВОДА В КОРАБО-  
СТРОИТЕЛНИЯ ЗАВОД "Г.ДИМИТРОВ"-ВАРНА

- 1, 2, 2/2 На тържеството в първи строителен район на завода се сте-  
коха многокорабостроители.
- 2, 3 Говори извънредният пълномощен посланик на ПНР Ришард  
Нешпорек
- 4 Кръстницата на кораба, артистката от Варненската народна  
опера Александрина Милчева даде на новия кораб името  
"Варна"
- 5 до 9 Пускане на кораба на вода

12.3.4.5.8

12.3.4.5.8



68-1158

Р. Парушев

68-1158

КОРАБОСТРОИТЕЛЕН ЗАВОД "Г. ДИМИТРОВ", ВАРНА  
СТРОИ СЕ ПЪРВИЯТ 10000-ТОНЕН ВЪГЛЕВОЗ

фот. Р. Парушев/ЕИ



2  
3  
6  
8  
11  
12



Април 1968

6x6 68-1158

Р. Парушев

Ф И Л М № 3618

**СТРОИ СЕ ПЪРВИЯТ 10000-ТОНЕН ВЪГЛЕВОЗ**

1 до 7, 11, 12

На предстепелната площадка пред малката докова

камера на Корабостроителния завод във Варна бе заложена

първата дънна секция от блок № 2 на първия, строен у нас

10000-тонен въглевоз. Той ще бъде построен по блокен

метод. С помощта на 500-тонния крап шестте блока ще

бъдат монтирани в доковата камера. Залагането извърши  
корпусната бригада на Васил Колев. Присъствуваха ръково-  
Разтоварване на странична секция. дителите на завода

8, 9, 10

УЧ-А XIV  
2.368.11



68-438

Р. Парушев  
Радослав Парушев  
СС

ПРИСТАНИЩЕ В А Р Н А



1575  
R





10.II.1968

6x6

438

Р. Парушев

Ф И Л М № 3577

ПРИСТАНИЩЕ ВАРНА

1,2,3,4

Поглед към новата част на пристанището

4 до 11

Новите 20-тонни специални товарни коли на "Тексим" обслуж-

5, 6

ват пристанището: товарене на пшеница от колата с пневма-  
тична машина направо на кораба

✓ 24-5-1  
1.4.5.7.11 60



67-4260

67-4260

Р. Парушев  
Радослав Парушев  
СС

КОРАВОСТРОИТЕЛЕН ЗАВОД "Г. ДИМИТРОВ" - ВАРНА



1.2  
6.8  
F



Декември 1967

6x9

4260

Р. Парушев

Ф И Л М № 3551

КОРАБОСТРОИТЕЛЕН ЗАВОД "Г. ДИМИТРОВ"-ВАРНА

(1 до 6)

Новите кранове/един 500-тонен и два 30-тонни/55555 ,  
които ще обслужват двете докови камери в разширението  
на завода

7,8

Изглед от завода/район I/

У-АхИ  
1.2.6.8  
E.M.



67-4259

67-4259

Р. Парушев

Радослав Парушев

30

КОРАВОСТРОИТЕЛЕН ЗАВОД "Г. ДИМИТРОВ" - ВАРНА



1



2



3



4



5



6



7



8

1  
3  
5  
8  
~~7~~

✓



Декември 1967

6х8

4259

Р. Парушев

Ф И Л М № 3550

КОРАБОСТРОИТЕЛЕН ЗАВОД "Г. ДИМИТРОВ" - ВАРНА

1, 5 до 8 Изглед от разширението на завода с двете нови докови  
камери и железокорпусния цех

2, 3, 4 Изглед от строителен район I

4.9 XIV  
X 13.5.8  
bll



67-4258

67-4258

Р. Парушев

Радослав Парушев

СС

КОРАВОСТРОИТЕЛЕН ЗАВОД "Г. ДИМИТРОВ" - Варна



1  
4,5  
79/10  
P



✓



Декември 1967

6x9

Р. Парушев

Ф И Л М № 3549

4258

КОРАБОСТРОИТЕЛЕН ЗАВОД "Г. ДИМИТРОВ" - ВАРНА

- 1,2 Изглед от канала, свързващ морето с Варненското езеро  
3,4,6 до 10 Изгледи от район I на завода  
5 Разширението на завода с новите докови камери и железкорпусен цех

✓ 4-A-XIV  
~~1,4,5,7,9,10~~



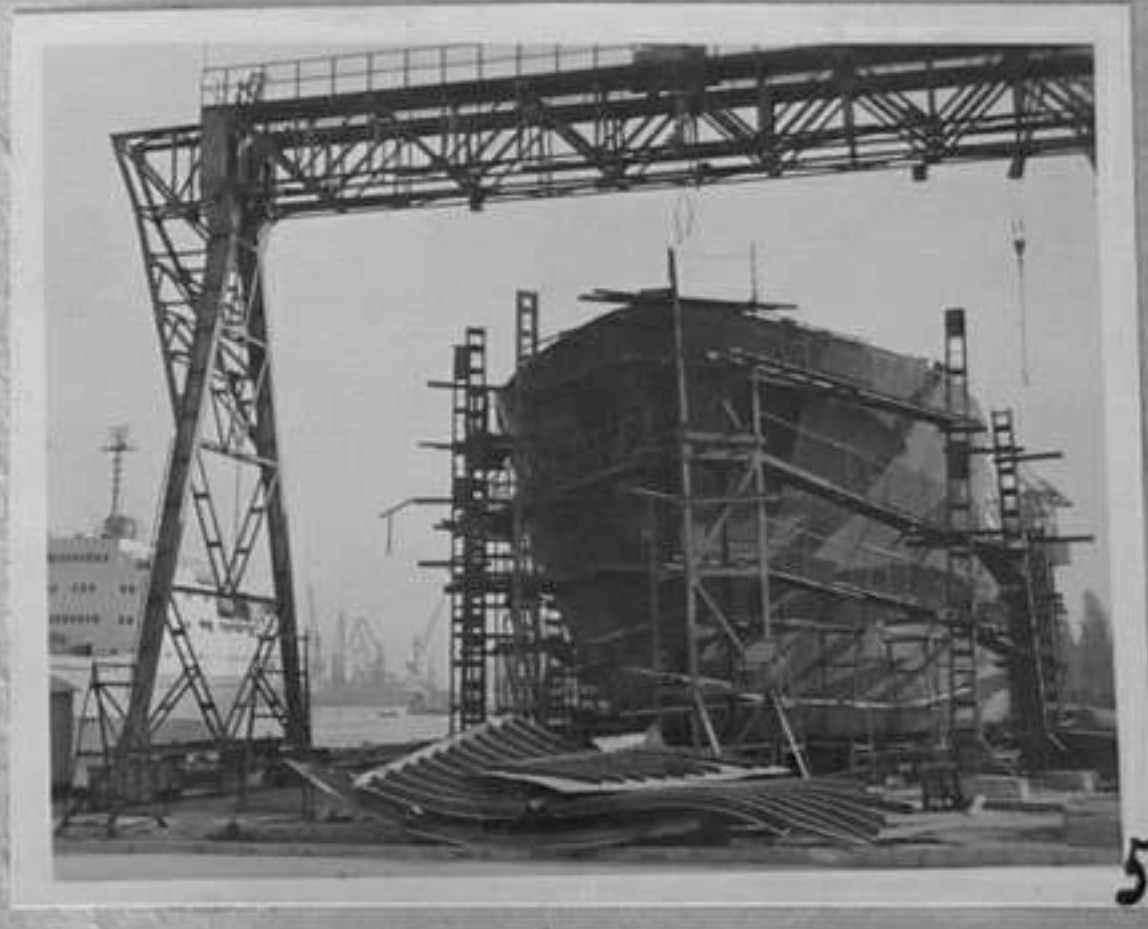
67-4162

Р. Перушев  
Радослав Перушев  
СС

I. КОРАБОСТРОИТЕЛЕН ЗАВОД "Г. ДИМИТРОВ" - ВАРНА  
II. КОРАБОРЕМОНТЕН ЗАВОД - ВАРНА

20

2  
5  
4





23. XI. 1967

6x9

4162

Р. Парушев

Ф И Л М № 3532

I. КОРАБОСТРОИТЕЛЕН ЗАВОД "Г. ДИМИТРОВ" - ВАРНА

1, 2 Общ изглед на разширението на завода

3 до 8 Изгледи от завода

II. КОРАБОРЕМОНТЕН ЗАВОД - ВАРНА

9, 10 Изглед от завода

$\frac{18-4}{2}$   $\frac{4-9-XIV}{2.5}$   
Eller



64-3999  
67-3999

Илия Зиновьев

Илия Зиновьев

СС

ЧУЖДЕСТРАННИ КОРАБИ НА БУРГАСКОТО ПРИСТАНИЩЕ



1  
2,5  
4  
12  
-----  
2000



6.X

67/3999

6/6

И. Зиновиев

ЧУЖДЕСТРАННИ КОРАБИ НА БУРГАСКОТО ПРИСТАНИЩЕ

1

4

7

6

11

~~7~~

2

3

5

10

3

92

12

Японският кораб "Ийо Мару".

Гръдският кораб "Трансродопи IV" натоварен с  
едър рогат дообитък.

Изгледи от пристанището.

Гръският танкер "Хризи".

38-2

1.1.1.5.12

6/18



67-3998

67-3998

Ил. Зиновьев

Ил. Зиновьев

СС

ЧУЖДЕСТРАННИ КОРАВИ НА БУРГАСКОТО ПРИСТАНИЩЕ

1  
2  
3  
5, 6  
9  
12  
9007





6.X

67/3998

6/6

И. Зиновиев

ЧУЖДЕСТРАННИ КОРАБИ НА БУРГАСКОТО ПРИСТАНИЩЕ

- 1 } Турския кораб "Селамет" товари пшеница
- 2 }
- 3 } Съветският кораб "Орел" преди отпътуване,
- 4 }
- 5 } Гръдкия кораб "Стаматис"
- 6 }
- 7 }
- 8 }
- 9 } Изгледи от пристанището
- 10 }
- 11 }
- 12 }

38-2  
X 1, 2, 3, 5

85  
X 10  
E.W.S



67-2786

67-2786

Р. Парушев

Фот. Радослав Парушев

СС

I. КОРАБОРЕМОНТЕН ЗАВОД-ВАРНА

II. КОРАБОСТРОИТЕЛЕН ЗАВОД "Г. ДИМИТРОВ" - ВАРНА



1  
4  
7.8  
11  
9007



Август 1967

6x6

Ф И Л М № 3403

2786

Р. Парушев

I. КОРАБОРЕМОНТЕН ЗАВОД-ВАРНА

1 до 5  
8 до 11

Декуващи кораби

II. КОРАБОСТРОИТЕЛЕН ЗАВОД "Г. ДИМИТРОВ"-ВАРНА

6, 7

Поглед към новите докови камери на завода

УЧ-А-ХIV  
1, 4, 8, 7, 11  
PWS



67-3782

67-3782

Р. Парушев

Радослав Парушев/СС

РАЗШИРЕНИЕ И МОДЕРНИЗАЦИЯ НА КОРАБОСТРОИТЕЛНИЯ ЗАВОД  
ВА В А Р Н А



1  
3  
6  
R



24.X.1967

6x6

Р.Парушев

Ф И Л М 1 3782

РАЗШИРЕНИЕ И МОДЕРНИЗАЦИЯ НА КОРАБОСТРОИТЕЛНИЯ ЗАВОД ВЪВ ВАРНА

1 до 4

Новият корпусен цех

6 до 12

Доковите камери

У-А-ХІV  
136  
2/18



67-290  
67/290

I

Р. Парушев

КОРАБОСТРОИТЕЛЕН ЗАВОД "Г.ДИМИТРОВ" - ВАРНА

фот. Парушев/ЕИ



2/φ





31.I.1967

56x72

Р. Парушев

Ф И Л М № 3233

68/290

КОРАБОСТРОИТЕЛЕН ЗАВОД "Г. ДИМИТРОВ"-ВАРНА

Разширение и модернизация на завода

1 до 10 Строежът на новите докови камери-започнала е обратната  
масижда около стените на доковите камери

4-8-71  
2,7.9 ✓



67-290  
67/290

II

Р. Парушев

КОРАБОСТРОИТЕЛЕН ЗАВОД "Г.ДИМИТРОВ" - ВАРНА

Фот. "арушев/ЕИ"



7  
/



67-289

67/289

I

Р. Парушев

КОРАВОСТРОИТЕЛЕН ЗАВОД "Г. ДИМИТРОВ" - ВАРНА.

фот. Парушев/ЕИ



5/2





31.1.1967

56x72

Р. Парушев

Ф И Л М № ~~3222~~ <sup>67/</sup>289

КОРАВОСТРОИТЕЛЕН ЗАВОД "Г. ДИМИТРОВ" - ВАРНА

Разширение и модернизация на завода

1 до 6 Изгледи от строежа на новите докови камери

7 до 10 Новият железокорпусен цех пред завършване

✓  
И-А XIV  
5.4.107



67-289

67/289

и

Р. Парушев

КОРАБОСТРОИТЕЛЕН ЗАВОД "Г. ДИМИТРОВ" - ВАРНА

фот. Парушев/ЕМ



7/10  
P



66-2814

66/2814  
Ф-Т 6/6

НА КОРАБА "АЛФАРД".

Р. Парушев

Фот. Парушев  
ММ



*Handwritten notes:*  
1/2  
R



Ф И Л М 66/2814

фот. Парушев  
ММ

НА КОРАБА "АЛФАРД"

1-5 Преглед на корабните въжета.  
6-12 Измиване на палубата.



66-2813

66/2813  
Ф-Т 6/6

*Р. Парушев*

НА БЪЛГАРСКИЯ ТЪРГОВСКИ КОРАБ "АЛФАРД"

Фот. Парушев  
ММ



*MR.*  
*29*  
*R*



Ф И Л М 66/2813

фот. Парушев

ММ

НА БЪЛГАРСКИЯ ТЪРГОВСКИ КОРАБ "АЛФАРД"

- 1-3 На руля.  
4-8 Давидов, капитан на кораба.  
9-11 Давидов и помощниците му Греков и Тодоров.  
10-12 Капитан Давидов и помощниците му определят чрез секстанти местоположението на кораба.



66-2812

66/2812

Р. Парушев

В ПРИСТАНИЩЕ БУРГАС

фот. Парушев / ЕИ



Handwritten initials 'MR.'

Handwritten numbers '3', '5', '11' with a signature.



15.IX.1966 г.

Ф И Л М 66/2812

6/6

фот. Парушев/ ЕИ

В ПРИСТАНИЩЕ БУРГАС

1,2,7,8,9,10 - Стоки на "Родоп" предназначени за Куба  
се товарят на бълг. кораби.

3,4,5 - Стоки за износ на "Електроимпекс".

11,12 - Модерният български търговски кораб "Алфард".

38-2  
2,5

26-11-1  
2,5,11



66-2811

66/2811

Ф-Т 6/6

Р. Парушев

БЪЛГАРСКИЯТ ТЪРГОВСКИ КОРАБ "АЛФАРД"

фот. Парушев

MM



*Handwritten signature and date:*  
4/6/68



Ф И Л М 66/2811

фот. Парушев

БЪЛГАРСКИЯТ ТЪРГОВСКИ КОРАБ "АЛФАРД"

ММ

1-5, 10, 11 - обед в столовата.  
6-8 Кухнята на кораба.  
12- В машинното отделение.



66-2810

66/2810  
Ф-т 6/6

Р. Парушев

БЪЛГАРСКИЯТ ТЪРГОВСКИ КОРАБ "АЛФАРД"

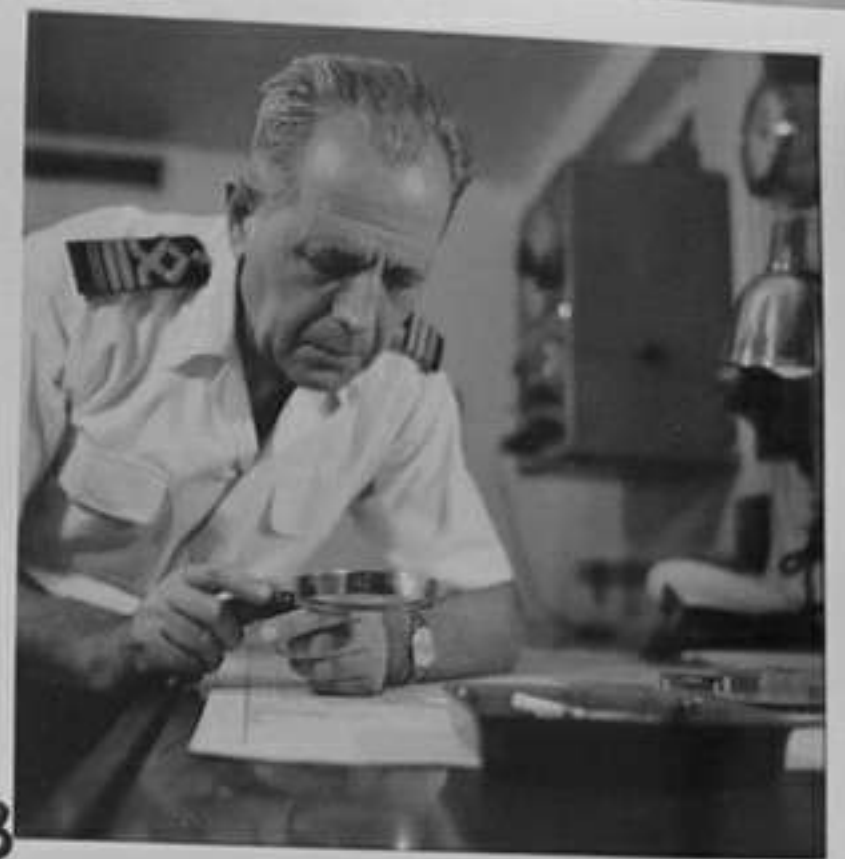
фот. Парушев  
ММ



1



2



3



4



5



6



7



8



9



10



11



12

MM

6  
9  
11  
B



Ф И Л М 66/2810 фот. Паршев  
БЪЛГАРСКИЯТ ТЪРГОВСКИ КОРАБ "АЛФАРД" ММ

1-6 Давидов, капитан на кораба.  
7-10 Греков, пом. капитан.  
11-12 Радиостът.



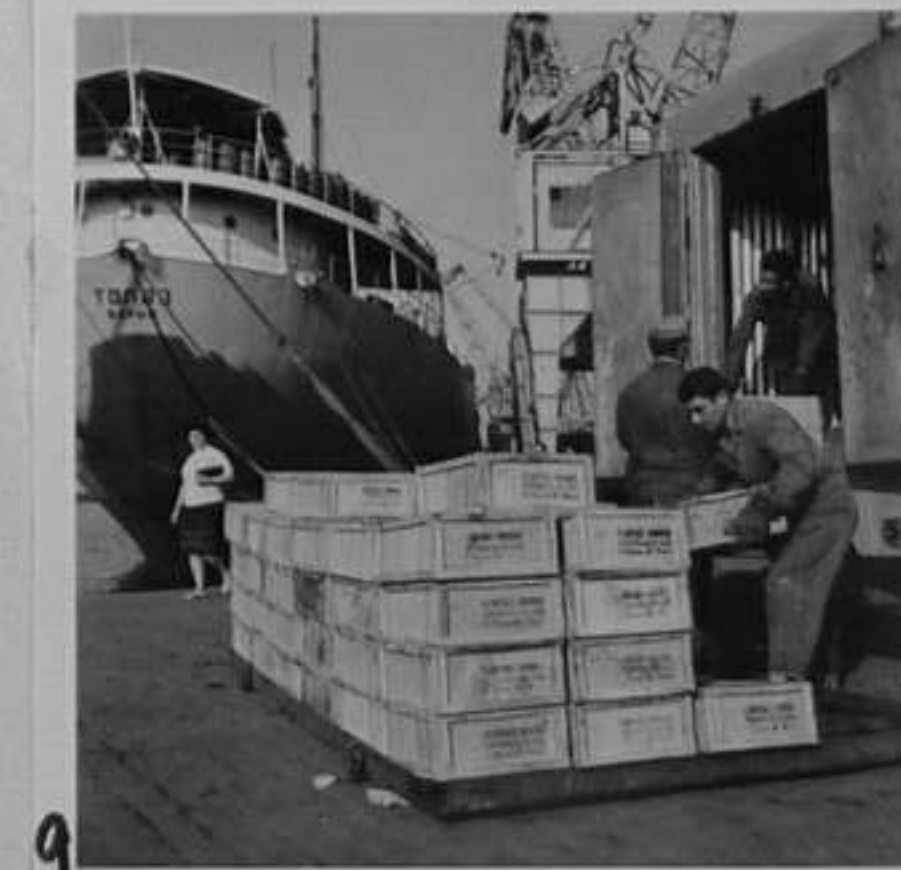
66-2809

66/2809

Р. Парушев

В ПРИСТАНИЩЕ БУРГАС

Фот. Парушев/ БИ



*Handwritten notes:*  
1  
2  
10  
11  
12



15.IX.1966 г.

Ф И Л М 66/2809

фот. Парушев/ ЕИ

В ПРИСТАНИЩЕ БУРГАС

- 1,2,3 - Разтоварване съоръжения за ТЕЦ "Марица-Изток" 2,  
4,5 - Корабът "Н. Вапцаров" в пристанището.  
6,7 - Българският търговски кораб "Афелион" /на "Тексим"/  
8,9,10,11,12 - Товарене на стоки на "Родопс" предназначени  
за Куба на кораба "Афелион" /в дъното корабът на  
"Родопс" - "Топаз"/

$\frac{26-5}{1,2,11,10}$

$\frac{38-1}{1,2}$

$\frac{38-2}{10,11}$



66-2808

66/2808  
Ф-Т 6/6

Р. Парушев

НА КОРАБА "АЛФАРД"

фот. Р. Парушев  
ИИ



*Handwritten notes:*  
ИИ  
1  
2  
5  
2  
1/2





Ф И Л М 66/2808

фот. Парушев

НА КОРАБА "АЛФАРД"

ММ

- 1-3 Машинното отделение на кораба.
- 4-7 В един от Салоните на кораба.
- 9-13 Приемният салон на капитана на кораба.



66-2804

Р. Парушев

66/2807  
Ф-Т 6/6

I- ПОСРЕЩАНЕ НА ПРЕЗИДЕНТА НА ЧЕХОСЛОВАШКАТА СОЦИАЛИСТИЧЕСКА  
РЕПУБЛИКА АНТОНИН НЕВОТНИ ВЪВ ВАРНА  
II- НА КОРАВА "АЛФАРД"

фот. Парушев  
MM



MR.  
5  
D





Ф И Л М 66/2807

фот. Парушев

I- ПОСРЕЩАНЕ НА ПРЕЗИДЕНТА НА ЧЕХОСЛОВАШКАТА  
СОЦИАЛИСТИЧЕСКА РЕПУБЛИКА АНТОНИН НОВОТНИ  
ВЪВ ВАРНА

ММ

1-8 Моменти от посрещането на площада пред ГНС.

II- НА КОРАБА "АЛФАРД"

5-10 На командния мостик на бълг. търг. кораб "Алфард": капитан  
Давидов и помощник капитаните Греков и Тодоров.

11-12 На руля.



66-2806

66/2806

Р. Парушев

БЪЛГАРСКИ КОРАБИ В ПРИСТАНИЩЕ БУРГАС

фот. Парушев/ ЕИ



*Handwritten signature*

3  
4  
*Handwritten marks*



Ф И Л М 66/2806

фот. Парушев

БЪЛГАРСКИ КОРАБИ В ПРИСТАНИЩЕ БУРГАС

ИМ

1-3,11,12 - Капитан Давидов, на кораба "Алфард".

4-10 Радистът на същия кораб.

26-11-1

3,4



66-903

66/903

П. Юбилей

I. В КОРАБОСТРОИТЕЛНИЯ ЗАВОД В РУСЕ.  
II. В ЗАВОДА ЗА ПЛАСТМАСОВИ ИЗДЕЛИЯ  
"ПЕТЪР КАРАМИЧЕВ" - РУСЕ.

Фот. Божков/ЕИ



Mad.

1  
2  
3  
6  
7  
9  
10  
12  
P

4



26.3.-4.4.

66/ 903

6/6  
Петър Божков

I. В КОРАБОСТРОИТЕЛНИЦАТА В РУСЕ

1. }  
2. } Общ изглед на хелинга, доставен от ГДР.  
3. }  
4. }  
5. }  
6. } Черноморският кораб "Сопот" след ремонт  
7. } се приготвява за отплаване.  
8. }  
9. }

10. }  
11. } II. В ЗАВОДА ЗА ПЛАСТМАСЕНИ ИЗДЕЛИЯ "Петър  
12. } Караминчев"-Русе.  
} В цеха за целене на  
} дунапренови платна от големи блокове  
} за каширание върху текстилни платове.

И-А - XIV ✓  
X  
1, 2, 3, 6, 7, 9,

6 ✓  
X  
10, 12



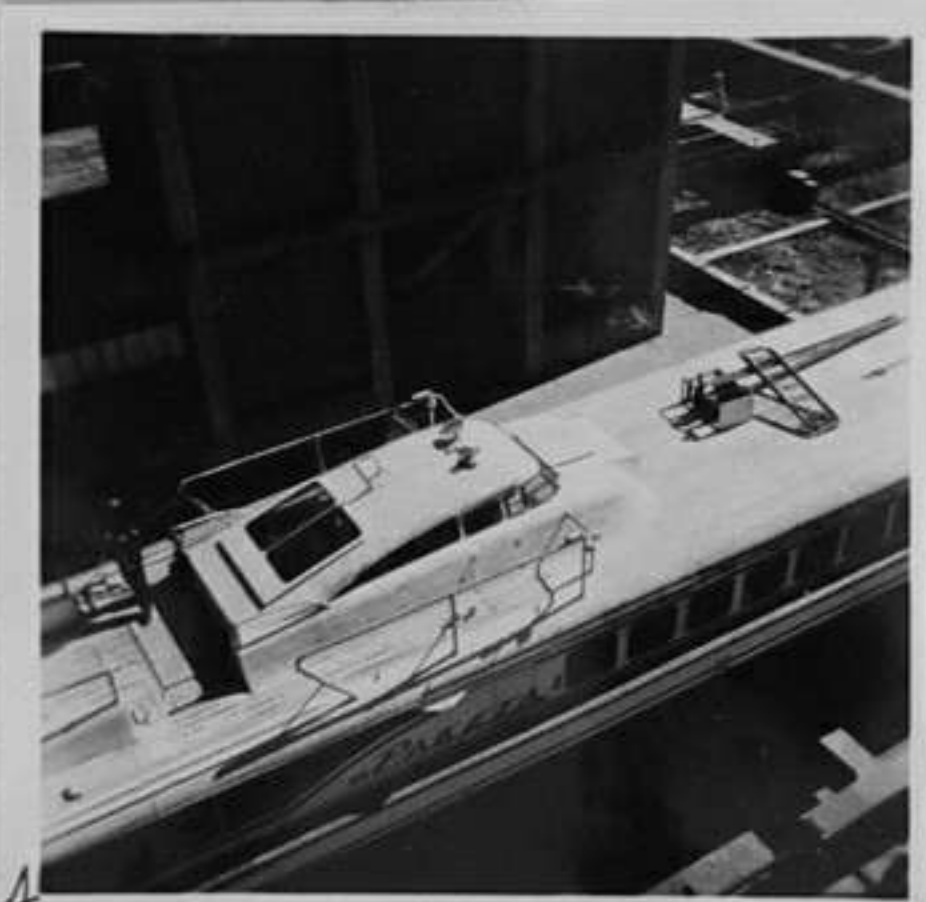
66-902

66/902

Л. Божков

КОРАБОСТРОИТЕЛНИЯТ ЗАВОД В РУСЕ.

фот. Божков/ ЕИ



Handwritten signature and numbers: 8, 11, 12, and a signature.



26.3.-4.4.

66/ 902

6/6  
Петър Божков

В КОРАБОСТРОИТЕЛНИЯ ЗАВОД В РУСЕ

1. }  
2. } На малкия док е пред завършване новият "Радецки", изграден със събраните от пионерите средства. В далечината-река Дунав.  
7. }  
8. }  
4. }  
5. } В завода се намира на ремонт един кораб "Ракета", докато в същото време друга "Ракета" /кадър 6/ минава покрай корабостроителницата.  
10. }  
3 }  
11. } Частични изгледи на големия хелинг, доставен  
12. } комплектно от ГДР.

Ч-А-XIV

8, 11, 12 X



66-901

66/901

Д. Божков

КОРАБОСТРОИТЕЛНИЯТ ЗАВОД В РУСЕ.

фот. Божков / ЕИ



Handwritten notes: 'VAD' and a list of numbers '3 4 5 6 10 11' with a checkmark and a signature.



26.3.-4.4.

66/ 901

6/6  
Петър Божков

КОРАБОСТРОИТЕЛНИЯТ ЗАВОД В РУСЕ

1. { "Малкото" пристанище на завода от което се  
    { пренасят работниците за отсрещния хелинг.
2. {
3. { Големият хелинг на корабостроителницата, до-
4. { ставен комплектно от ГДР.
5. { -Корабът "Сопот" ремонтира в завода.
6. {
7. {
8. {
9. {
10. { Едно коше на легендарния кораб "Радецки";
11. { изградено със средствата, събирани от пио-
12. { нерите, е пред завършване на малкия док.

4-A-XIV ✓

3, 4, 5, 6, 10, 11 ✗



66-530

66/530

Р. Парушев

КОРАБОСТРОИТЕЛНИЯТ ЗАВОД ВЪВ ВАРНА.

фот. Парушев / ЕИ

*Силва*

*1  
2  
3  
4  
5  
6  
7  
8*





Февруари 1966

6x6

530

Р. Парушев

Ф И Л М № 2886

В КОРАБОСТРОИТЕЛНИЯ ЗАВОД ВЪВ ВАРНА СЕ СТРОИ ГОЛЯМА СЕРИЯ БУНКЕ-  
РОВЧИЦИ

1200 тона за течно гориво, предназначени за СССР. Служат за  
снабжаването на корабите с гориво в бункеровачните бази.

① до 8

Бункеровчици в строеж в район II

✓ 4-A-XIV  
1,4,5 ✗

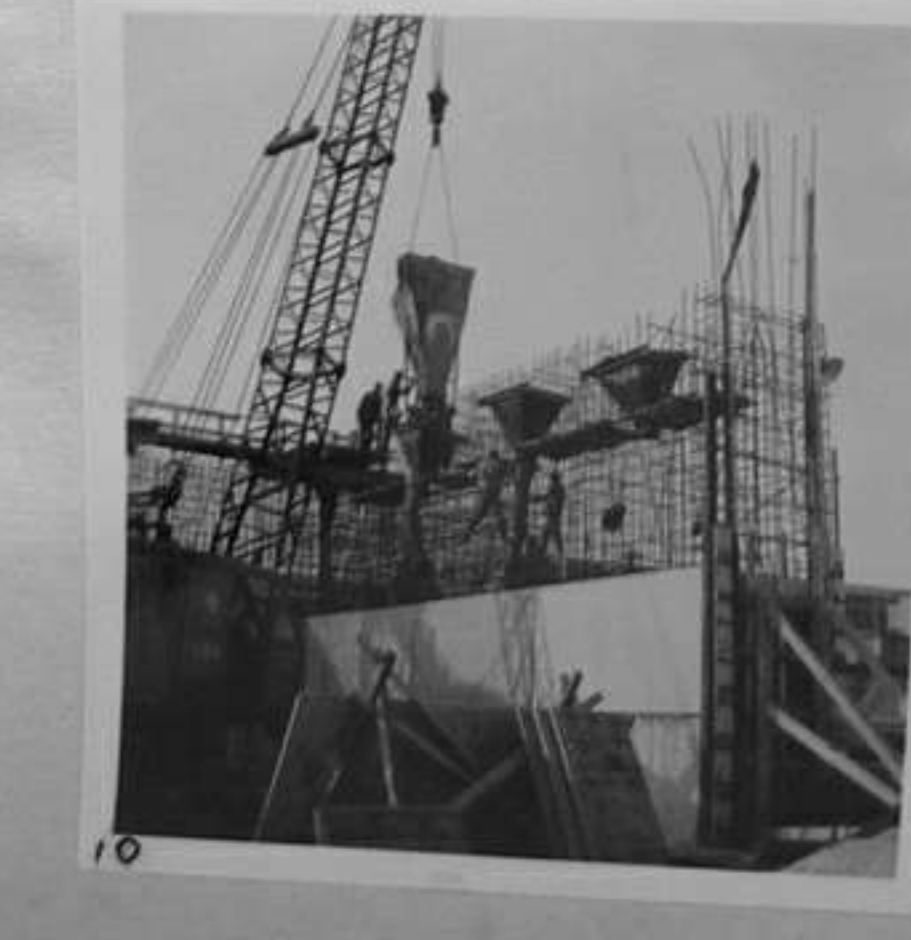
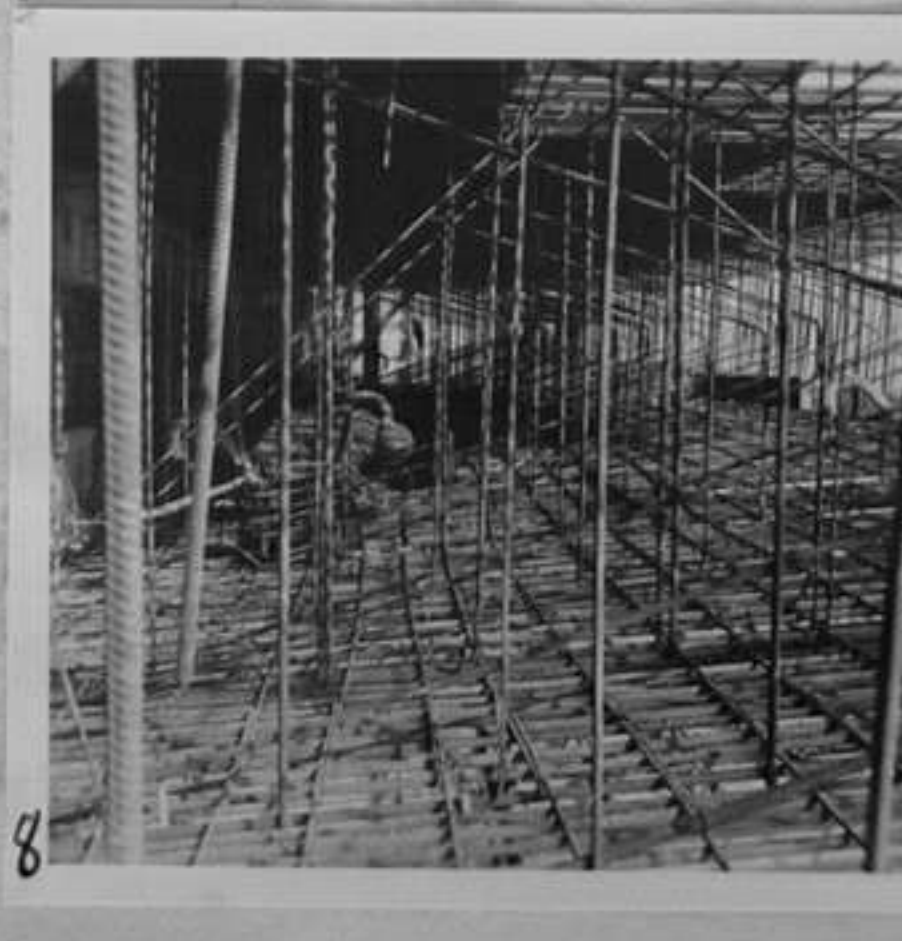
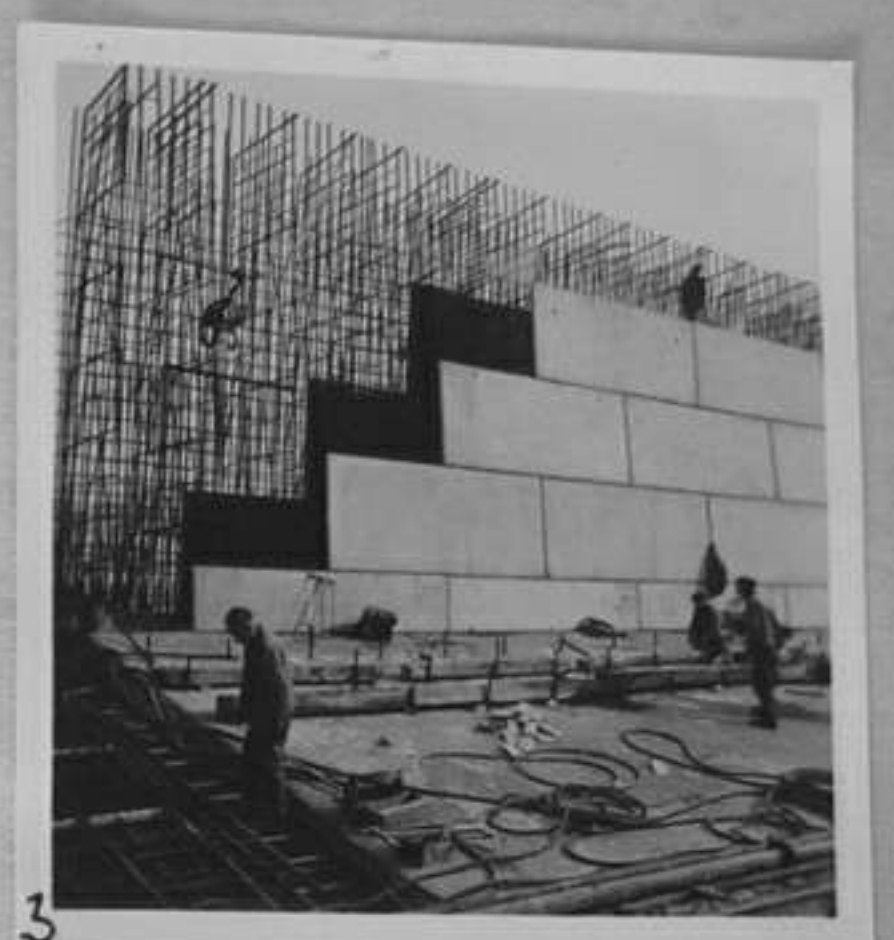
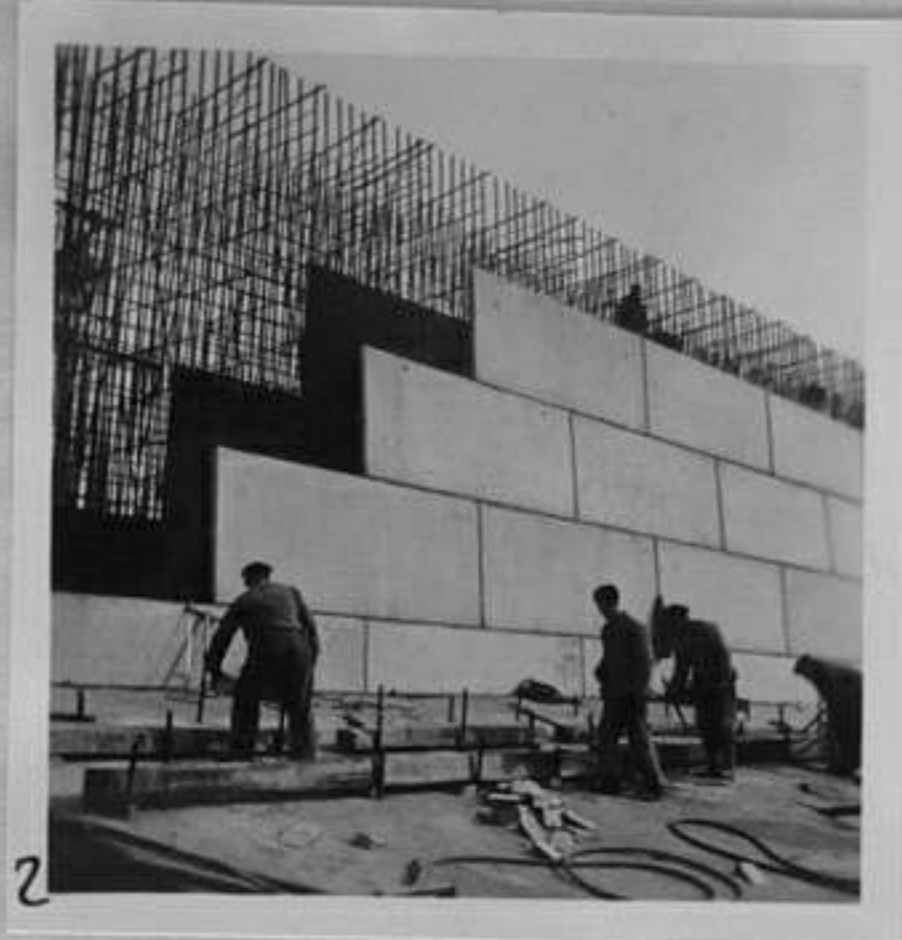


66-284

66/284

РАЗШИРЕНИЕТО НА КОРАБОСТРОИТЕЛНИЯ ЗАВОД "Г. ДИМИТРОВ", ВАРНА.

фот. Парушев / БИ



*Handwritten signature*

29/12/57



8.II.1966

6x6

284

Р.Парушев

Ф И Л М № 2854

РАЗШИРЕНИЕТО НА КОРАБОСТРОИТЕЛНИЯ ЗАВОД "Г.ДИМИТРОВ" БЪВ ВАРНА  
1 до 12 Моменти от изграждането на стените на голямата докова камера

~~Ч - А - XIV  
2, 9, 12~~ X

~~18-1  
2, 9, 12~~ X



66-283

66/283

Р. Паршев

РАЗШИРЕНИЕТО НА КОРАБОСТРОИТЕЛНИЯ ЗАВОД "Г. ДИМИТРОВ", ВАРНА.

Фот. Паршев/ВИ



Handwritten signature or initials.

1  
✓  
5  
11  
12  
B



8.II.1966.

6x6 283

Р. Парушев

Ф И Л М № 2853

РАЗШИРЕНИЕТО НА КОРАБОСТРОИТЕЛНИЯ ЗАВОД "Г. ДИМИТОВ" ВЪВ ВАРНА

- ①, 2 Бетониране на стените на голямата докова камера  
3, ④, 7, ⑫ Подготвяне на арматурата на основата на малката докова камера за бетониране  
⑤, 6, 8, 9, 10, ⑪ Изгледи от строежа на доковете

✓ Н-А-ХIV

1, 4, 5, 11, 12

18-1 ✓  
1, 4, 5, 11, 12



66-282

66/282

Ср. 11.07.50

РАЗШИРЕНИЕТО НА КОРАБОСТРОИТЕЛНИЯ ЗАВОД "Г. ДИМИТРОВ, ВАРНА.

фот. Парушев/ВИ



Handwritten notes and signatures on the left side of the page, including the number '4' and a signature.



8.II.1966

6x6

282

Р. Парушев

Ф И Л М № 2852

РАЗШИРЕНИЕТО НА КОРАБОСТРОИТЕЛНИЯ ЗАВОД "Г. ДИМИТРОВ" ВЪВ ВАРНА

1 до 4 Корпусният цех в строеж

5,6,7,8 Изгледи от строежа на доковите камери

9,10,11 Арматурата на стените на голямата докова камера

~~4-A-XIV~~  
~~4,5,7,9,10~~

~~48-1~~  
~~4,5,7,9,10~~



66-278

66/278

Р. Парушев

ПРИСТАНИЩЕ ВАРНА.

фот. Парушев / ЕИ



*Handwritten signature*  
4  
7,8  
10  
*Handwritten mark*



5. II. 1966

6x6

278

Р. Парушев

Ф И Л М № 2848

ПРИСТАНИЩЕ БАРНА

1 до (4) (7) (10) (11) (8) Най-новият наш кораб-въгле-рудовозът "Странджа" разтоварва суперфосфат от Тунис част от новите кейове

24-A-1 ✓

7, 10, 4, 8 X

85-11 ✓

4, 7, 8, 10 X



66-194

Р. Парушев

66/194

РАЗШИРЕНИЕТО НА ВАРНЕНСКОТО ПРИСТАНИЩЕ.

фот. Парушев/ ЕИ

*Силас*



12325  
*[Signature]*



Януари 1966

6x6

Ф И Л М № 2844 197

Р. Парушев

РАЗШИРЕНИЕТО НА ВАРНЕНСКОТО ПРИСТАНИЩЕ  
1 до 6 Изгледи от завършените вече нови кейови места на пристани-  
щето

✓  $\frac{24-A-1}{1, 2, 3, 4, 5}$  X

$\frac{85-11}{1, 2, 3, 4, 5}$  X ✓



66-193

66/193

Р. Парушев

ОТКРИВАНЕ НА РАЗШИРЕНИЕТО НА ВАРНЕНСКОТО ПРИСТАНИЩЕ

фот. Парушев/ ЕИ

*Handwritten signature*



3  
5  
6  
9  
10  
\$





23.1.1966

6x6

Р. Парушев

Ф И Л М № 3843-193

ОТКРИВАНЕ НА РАЗШИРЕНИЕТО НА ВАРНЕНСКОТО ПРИСТАНИЩЕ

- 1,2      Официалните лица. На трибуната инж. Славчо Стамболийски-н-к  
на строително-монтажния район по транспорта и съобщенията.  
3,4,9      Хилядно гражданство присъствува на откриването  
5,6,7,8      Министърът на транспорта и съобщенията д-р. Пенчо Кубадински  
произнася реч  
10      Д-р. П. Кубадински прерязва трицветната лента и открива разши-  
рението

✓  $\frac{54-4}{1,3,5,6,9,10}$  ✓  $\frac{85-11}{9,10}$  ✗  $\frac{247-1}{9,10}$  ✗



66-192

66/192

Р. Парушев

ОТКРИВАНЕ РАЗШИРЕНИЕТО НА ВАРНЕНСКОТО ПРИСТАНИЩЕ.

фот. Парушев/ЕИ



*Handwritten signature/initials*



2  
3  
6  
10  
*Handwritten numbers and signature*





23. I. 1966

6x6

192

Р. Парушев

Ф И Л М № 2242

ОТКРИВАНЕ НА РАЗШИРЕНИЕТО НА ВАРНЕНСКОТО ПРИСТАНИЩЕ

Започнало преди три години, извършено на два етапа, разширението е вече завършено. Построени са 6 кейови места с обща дължина 962 м. С това разширение варненското пристанище стана най-голямото наше морско пристанище, което е в състояние да обработва годишно над 3000000 тона товари. Снабдено с модерни кранове/засега 5, а в близко бъдеще-17/ и друга сложна и високоефективна механизация, разширението в същност представлява едно ново пристанище, тъй като пропускателната му способност е като тази на досегашното.

На разширението бяха извършени 500000 куб. м дренажни работи, 90000 куб. м заскалявки под водата. Бяха положени 550 8-тонни блока, бяха набити 222 пилони.

1, 2, 3, 4

Изгледи от новите кейове

5 до 12

Митингът при откриването

Министърът на транспорта и съобщенията др. П. Кубадински

25-11  
2, 3, 6, 1

X

24-A-1  
2, 3, 6, 10

X

54-4  
6, 10

X



65-2921

65/2921

*Р. Парушев*

ПРИ СТАНИЩЕ БУРГАС

фот. Парушев / БИ

*Oil 25/25*

*2  
7  
11  
3/20/57*





27.X.1965

6x6  
Ф И Л М № 2832 2921

Р. Парушев

24-A-1 \*  
2,7,11 ✓

ПРИСТАНИЩЕ БУРГАС  
1 до 12 Изгледи от пристанището



65-2922

65/2922

*P. Popov*

ПРИСТАНИЩЕ БУРГАС.

фот. Парушев /ЕИ

*Анастас*

2  
6  
10

*Евгений*





28.X.1965

6x6  
Ф И Л М № 2833-2922

Р. Перушев

ПРИСТАНИЩЕ БУРГАС  
1 до 12 Изгледи от пристанището

~~Ч-А-ХIV~~  
~~216, 10~~

24-A-1  
216, 10



66-2848

66/2848  
Ф-Т 6/6

Р. Парушев

В ПРИСТАМИЩЕ БУРГАС

Фот. Парушев

ММ



422  
429  
/



Ф И Л М 66/2848

фот. Парушев

ММ

В ПРИСТАНИЩЕ БУРГАС

- 1-11 Българските кораби "Вапцаров", "Афелион", "Бени Саф" и "Арктур-  
рус" в пристанището преди отплаване.  
10,12 - Бълг. търг. кораб "Алфарт".  
7,9 - Корабът "Вапцаров".



65-2918

65/2918

Р. Парушев

ПРИСТАНИЩЕ БУРГАС

фот. Парушев/ ЕИ

Пиласъ

25  
9  
10  
ЕИ





27.X.1965

6x6

Ф И Л М № 2829-2918

Р. Парушев

24-A-1 V  
2,516 9,02  
1 V

ПРИСТАНИЩЕ БУРГАС

1 до 12

Изгледи от пристанището



65-2855

65/2855

Р. Парушев

ПРИСТАНИЩЕ ВАРНА

фот. Парушев/ ЕИ



1  
2  
6  
9  
12  
-----  
5/12





Октомври 1965

6x6  
Ф И Л М № 2821 2855

Р. Парушев

ПРИСТАНИЩЕ ВАРНА

1 до 4, 11, 12

5 до 10

Изгледи от пристанището

Кремиковски чугун за Япония

24-A-1

1, 2, 6, 9, 12

85.11

1, 2, 6, 9, 12 ✓



65-2854

65/2854

Р. Парушев

ПРИСТАНИЩЕ ВАРНА

фот. Парушев / ЕИ



2  
5  
7  
9  
11  
-  
Зем



Октомври 1965

6x6  
Ф И Л М № 2820

2854 ✓

Р. Парушев

ПРИСТАНИЩЕ ВАРНА

1 до 4, 7, 11, 12

5, 6, 8, 9, 10

Изгледи от пристанището

Поглед към разтоварището за въглища

24 # - 1 ✓  
2, 5, 7, 9, 11 X

85-11  
2, 5, 7, 9, 11 X



65-2853

65/2853

Р. Парушев

ПРИСТАНИЩЕ ВАРНА

фот. Парушев/ ЕИ



1  
2  
4  
5  
6  
7

3/м





Октомври 1965

6x6

Ф И Л М № 2819

2853

Р. Парушев ✓

ПРИСТАНИЩЕ ВАРНА

1 до 6 Изгледи от кейвете

7 до 10 Рейсовата лодка с подводни криле "Ракета" в пристанище

24-A-1

85-11

1,2,4,5,6,7X

1,2,4,5,6,7X



65-2852  
65/2852

Р. Парушев

ПРИСТАНИЩЕ ВАРНА

фот. Парушев/ ЕИ



3  
6  
9

с/д





Октомври 1965

ПРИСТАНИЩЕ ВАРНА  
Изгледи от кейвете

6x6  
Ф И Л М № 2818

2852  
✓ 24-4-1 X  
3,6,9  
R. Парушев  
✓ 85-11 X  
3,6,9 X



65-2851

65/2851

Р. Парушев

ПРИСТАНИЩЕ ВАРНА

фот. Парушев / ЕИ



2  
5  
6  
8  
9

3/11/77



10



2851

Октомври 1965

6x6  
Ф И Л М № 2817

Р. Парушев

ПРИСТАНИЩЕ ВАРНА

1 до 5, 7 до 10  
6

Изгледи от кейовете и плацовете на пристанището  
Кранове в монтаж на новия кей

✓ 24-A-1 X  
2, 5, 6, 8, 9

85-41 X  
2, 5, 6, 8, 9



65-1663

65/1663

Ф-Т 618

Л. Каръкчиев  
22.VI.850

I- КОРАБЕН ЗАВОД "ИВАН ДИМИТРОВ", РУСЕ  
II- БРАНЕ НА КАЙСИИ, ТКЭС с. КАЛИПЕТРОВО

фот. Чаръкчиев  
MM

*Силасъ*



2  
4  
11  
---  
18  
415 18,12  
*[Signature]*







65-1399

65/1399

ф-т 6/6

Р. Парушев

I- РАЗШИРЕНИЕТО НА КОРАВОСТРОИТЕЛНИЯ ЗАВОД "Г. ДИМИТРОВ", ВАРНА  
II- ДВОРЕЦЪТ В БАЛЧИК

фот. Парушев  
МЕ



4/1

58912/13



Юни 1965

6x6 1399

Р. Парушев

Ф И Л М № ~~2549~~

I. РАЗШИРЕНИЕТО НА КОРАВОСТРОИТЕЛНИЯ ЗАВОД "Г. ДИМИТРОВ"-ВАРНА  
1,2,3,4 Изливане на бетонната подложка на новите докови камери

II. ДВОРЕЦЪТ В БАЛЧИК

5 до 12 Изгледи от двореца и плажа

44-2  
518,9,11-8



65-1398

65/1398

Ф-т 6/6

Р. Парушев

РАЗШИРЕНИЕТО НА КОРАБОСТРОИТЕЛНИЯ ЗАВОД "Г. ДИМИТРОВ", ВАРНА

фот. Парушев

ИИ



Handwritten mark, possibly a signature or initials.

1  
2  
4  
6  
10  
B

11

12



7-A-XIV

1,2,4,6,10

9

Юни 1965

6x6 1398  $\frac{18-1}{1,2,6,10,4!}$  ✓

Р. Парушев

Ф И Л М № 2548

РАЗШИРЕНИЕТО НА КОРАБОСТРОИТЕЛНИЯ ЗАВОД "Г. ДИМИТРОВ"-ВАРНА

- 1,2,3 Трамбоване на пясъчната възглавница на новите докови камери
- 6,9 до 12 Насипване и валиране на пясъчната възглавница на нови-докови камери
- 4,5,7 Изгледи от строежа на новите докови камери



65-806

65/806  
Ф-т 6/6

Р. Парушев

I- ПРИСТАНИЩЕ ВАРНА  
II- УДАРНИЦИ НА КВЧ, ВАРНА

Фот. Парушев  
ИИ



He



Ф И Л М 65/806

фот. Парушев

ММ

1-4 Корабът "АЛФЕРАЦ" на ТЕКСИМ.

5-8 Ударници от КЕЧ, Варна.



65.805

65/805

Ф-Т 6/6

Р. Парушев

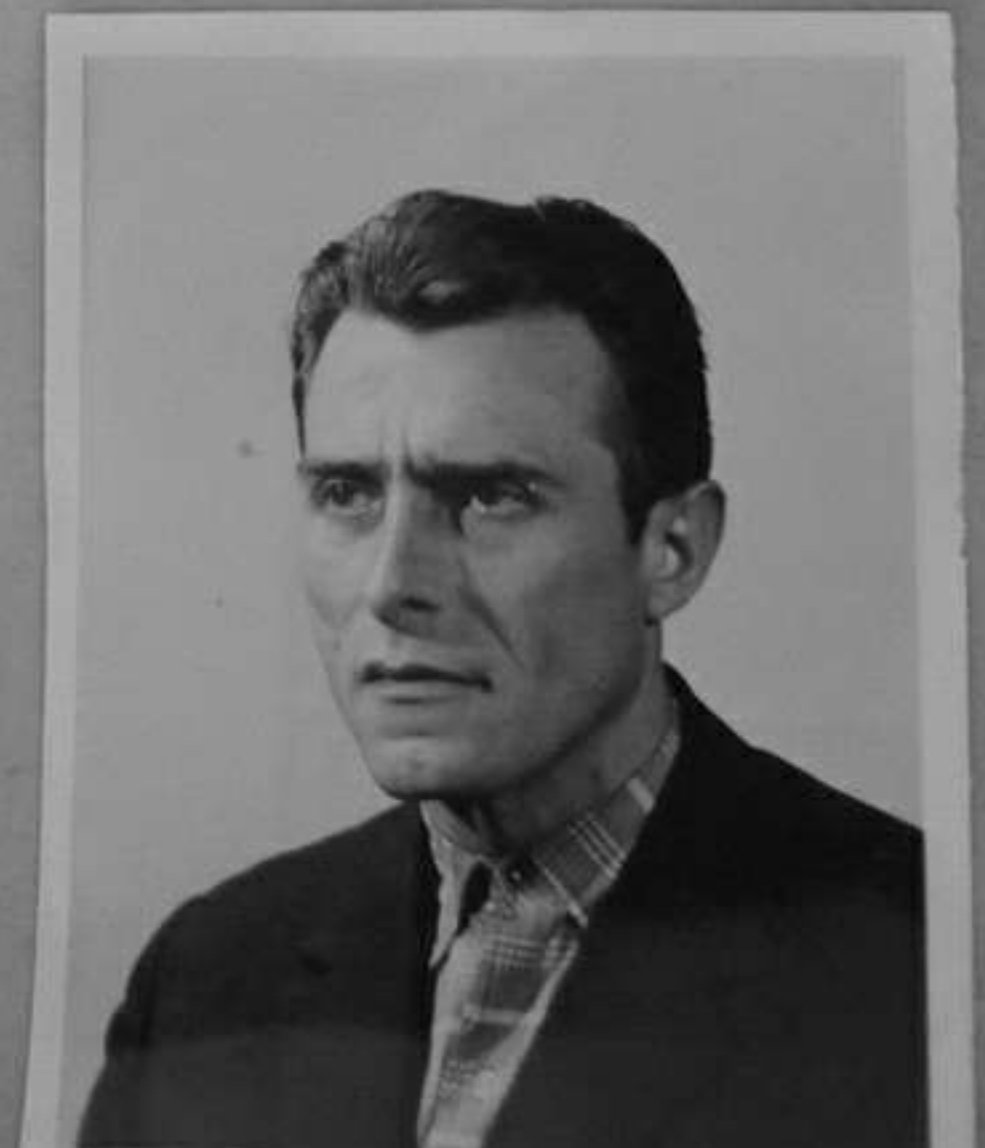
I- ПРИСТАНИЩЕ ВАРНА  
II- УДАРНИЦИ НА КЕЧ, ВАРНА

фот. Парушев

ИИ



35/8



He



Ф И Л М 65/805

фот. Парушев

I- ПРИСТАНИЩЕ ВАРНА

ММ

1,2,7,8 - Строеж на нови кейове.

3,4,5,6 - Корабът на ТЕКСИМ "Андромедс" разтоварва ечемик.

II -

9-11 Ударници на КЕЧ, Варна.



65-800

65/800

Ф-Т 6/6

РАЗШИРЯВАНЕ НА ПРИСТАНИЩЕ ВАРНА

Р. В. Парушев

фот. Парушев

ИИ



259  
D



7.IV.1965

6x6

800

Р.Парушев

Ф И Л М № 2525

РАЗШИРЯВАНЕ НА ПРИСТАНИЩЕ ВАРНА

1 до 12

Строежът на разширението/поставяне на ригел/

000

24-A-1

2,5,9  
P



65-799

65/799  
Ф-т 6/6

Р. Парушев

РАЗШИРЯВАНЕ НА ПРИСТАНИЩЕ ВАРНА

Фот. Парушев  
ММ



11/12/32  
P



7.IV.1965

6x6

799

Р.Парушев

Ф И Л М № 2524

РАЗШИРЯВАНЕ НА ПРИСТАНИЩЕ ВАРНА

1 до 12

Строежът на разширението

24-A-1

7, 5, 7, 10, 12

7 10 10 10



65-798

65/798

Ф-т 6/6

Р. Парушев

I- СТРОЕЖЪТ НА ТЕЦ "ДЕВНЯ"  
II- РАЗШИРЯВАНЕ НА ПРИСТАНИЩЕ ВАРНА

фот. Парушев

ММ



Handwritten notes and signatures on the left side of the page.



798

6x6

Р. Парушев

2.IV.1965

Ф И Л М № 2523

I. СТРОЕЖЪТ НА ТЕП "ДЕВНЯ"

1 до 6 Изгледи от строежа

7.IV.1965

II. РАЗШИРЯВАНЕ НА ПРИСТАНИЩЕ ВАРНА

7 до 12 Изгледи от разширението

24-A-1  
8,9

18-2  
0,4,5 3



65-708

65/708

Ф-т 6/6

Р. Парушев

КОРАБИ НА "ТЕКСИМ" ВЪВ ВАРНЕНСКОТО ПРИСТАНИЩЕ

фот. Парушев  
ММ



У 6  
10  
12





30.III.1965

6x6

Ф И Л М 2515

708

Р. Парушев

КОРАБИ НА "ТЕКСИМ" ВЪВ ВАРНЕНСКОТО ПРИСТАНИЩЕ

1 до 4 "Алферац"/до него на борд "Алдебаран"/товари 8500 тона  
цимент за Испания

5 до 12 "Алтаир" разтоварва желязна руда от Алжир и товари  
колети с трансформатори, култиватори и др. за Куба

38-2 | 38-1 | ~~38-3~~  
12, 4, 6, 10 | 6, 10, 12 | ✓

Р X S



65-464

65/464

Ф-т 6/6

Р. Парушев

Фот. Р. Парушев

ЕН

РАЗШИРЕНИЕТО НА КОРАБОСТРОИТЕЛНИЯ ЗАВОД  
"Г. ДИМИТРОВ", ВАРНА



57A



2.III.1965

6x6 464

Р. Парушев

Ф И Л М 2498

РАЗШИРЕНИЕТО НА КОРАБОСТРОИТЕЛНИЯ ЗАВОД "Г. ДИМИТРОВ"-ВАРНА

Строежът на новите докови камери-подготвителни работи

- 1,2      Общ изглед на площта, която се отводнява за построяване на две докови камери
- 3,4,5,6      Превозване със шейна на железобетонните пилоти за шпунтовите огради
- 7 до 12      Нбиване на пилотите на шпунтовите огради

18-1 / 4-A-XIV  
1,5,7 / 1,5,7



65-432

65/432

Ф-т 6/6

Р. Парушев

I- РАЗШИРЕНИЕТО НА ПРИСТАНИЩЕ ВАРНА  
II- МЕЖДУНАРОДНА СПОРТНА БАЗА - ВАРНА

фот. Парушев

MM



3  
7  
11  
P



Февруари 1965

6x6

65-432

Р. Парушев

Ф И Л М № 2491

I. РАЗШИРЕНИЕТО НА ПРИСТАНИЩЕ ВАРНА

1 до 10

Етажи на набиването на пилотна тръба с вибратор

II. МЕЖДУНАРОДНА СПОРТНА БАЗА - ВАРНА

11, 12

Изгледи от хотела на базата

24-А-1

3, 7

17-III-2

11

17-IV 0

11

8 8



65-431

65/431

Ф-т 6/6

РАЗШИРЕНИЕТО НА ПРИСТАНИЩЕ ВАРНА

Р. Парушев

фот. Парушев

ММ



A  
 1-10  
 7/10  
 B



Февруари 1965

6x6 65-431

Р. Парушев

Ф И Л М № 2490

РАЗШИРЕНИЕТО НА ПРИСТАНИЩЕ ВАРНА

24-A-1  
1, 4, 7, 10  
X 8  
1, 2, 3

Покриване с циментов разтвор на местата на свързването  
на съставните тръби на пилота

4 до 12

Етапи на набиването на пилот



65-430

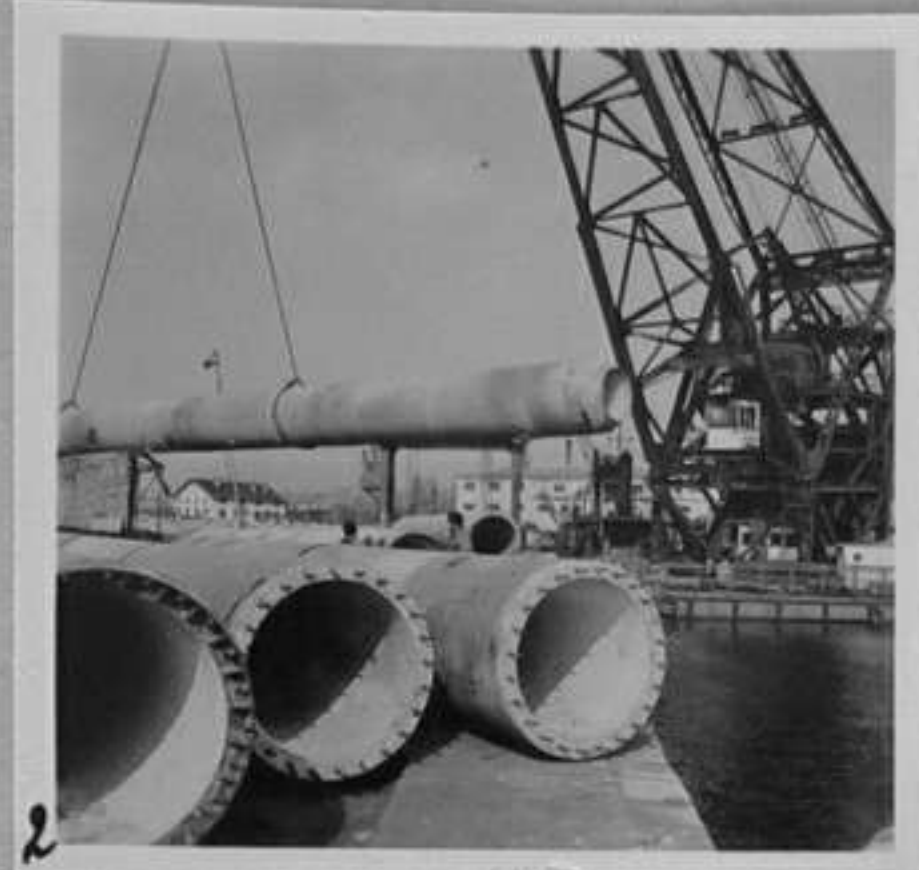
65/430

Ф-т 6/6

Р. Парушев

РАЗШИРЕНИЕТО НА ПРИСТАНИЩЕ ВАРНА

фот. Парушев  
ММ



1.4  
7.10.12  
P



III



Февруари 1965

6x6

Р. Парушев

Ф И Л М № 2489 65-430

24-A-1

1, 2, 7, 10, 12

X

РАЗШИРЕНИЕТО НА ПРИСТАНИЩЕ ВАРНА

- 1 Келт на корабостроителния завод. В дъмото-докът
- 2, 3, 9 Келт се строи върху набити в морското дъно железобетонни пилоти със средна държина 25 м
- 4, 5, 6 Запълване с пясък на набитите пилоти
- 7, 8 Частичен изглед от разширението
- 10, 11, 12 Сглобяване и заваряване на местата на свързването на отделните тръби на пилота



65-429

65/429

Ф-т 6/6

Р. Парушев

НОВИ ДОКОВЕ ЗА КОРАБОСТРОИТЕЛНИЯ ЗАВОД "Г. ДИМИТРОВ", ВАРНА

фот. Парушев

ММ



1  
 2  
 3  
 4  
 5  
 6  
 7  
 8  
 9  
 10  
 11  
 12



Февруари 1965

6x6 65-429

Р. Парушев

Ф И Л М № 2488

НОВИ ДОКОВЕ ЗА КОРАБОСТРОИТЕЛНИЯ ЗАВОД "Г. ДИМИТРОВ"-ВАРНА

Подготвителни работи

(1) до 12 Етапи от набиването на иглофилтри за изпомпване на  
подпочвени води

18-1

1.6.11

7

2



65-1128

65/428

Ф-Т 6/6

Р. Парушев

НОВИ ДОКОВЕ ЗА КОРАВОСТРОИТЕЛНИЯ ЗАВОД "Г. ДИМИТРОВ", ВАРНА

фот. Парушев  
ИИ



56/11  
B

56/11



Февруари 1965

6x6 65-428

Р. Парушев

Ф И Л М № 2487

НОВИ ДОКОВЕ ЗА КОРАБОСТРОИТЕЛНИЯ ЗАВОД "Г. ДИМИТРОВ" - ВАРНА

Подготвителни работи

1 до 5 На това място, което се отреднява, ще бъдат построени новите докове

6 до 12 Етапи от набиването на иглофилтри за изпомпване на подпочвени води

18-1  
5.6.11

X

8



65-137

65/137

Ф-т 6/6

Р. Парушев

Фот. Р. Парушев

ЕН

ВЪГЛЕВОЗЪТ "СРЕДНА ГОРА"



Handwritten mark

1  
3  
5  
8  
10  
11  
B



Януари 1965

6x6

137

Р. Парушев

Ф И Л М № 2483

ВЪГЛЕВОЗЪТ "СРЕДНА ГОРА"

Корабът е 9100 тонен и е построен в корабостроителницата на "Нипон Кокаи Кабушики Кайша"-Япония през 1964 г. Той е първият от серията въглевози за България

- 1,2 Поглед към товарните люкове
- 3 Изглед от пристанището/в преден план строежът на разширението/
- 4,5 Командният мостик
- 6 Машинното отделение
- 7 Главното електрическо табло в машинното отделение
- 8 до 11 Корабът на въглищния кей на пристанището